

Kongres Smart Metropolia już za tydzień

W dniach 23-24 października odbędzie się kongres Smart Metropolia, organizowany przez Miasto Gdańsk. Jeżeli smart metropolię budują smart mieszkańcy, to pytanie na najbliższe lata brzmi - jak ich skutecznie przyciągnąć i zatrzymać? Na konferencję zaproszono wielu wybitnych polskich i zagranicznych prelegentów.

- Dzisiaj naszemiasta stoją przed zupełnie nowymi, często nieprzewidywanymi wyzwaniami - powiedział Prezydent Paweł Adamowicz. - Przed wyzwaniami, dodajmy, których istnienia nawet nie podejrzewaliśmy pokolenie naszych rodziców.

Celem kongresu jest propagowanie koncepcji i nowatorskich rozwiązań oraz porównanie doświadczeń przy wdrażaniu programów wspierających rozwój metropolii w Europie Wschodniej, Zachodniej oraz w USA. Europejskie miasta stoją dziś przed wieloma nowymi wyzwaniami wywołanymi zmianami w strukturze demograficznej społeczeństw. Żyjemy coraz dłużej, młodzi ludzie wyjeżdżają za pracą, a dzieci rodzi się za mało, aby zapewnić zastępowalność pokoleń. Pomimo stałego postępu technologicznego, który pozwala na zwiększenie efektywności ludzkiego działania, rośnie dług zobowiązań obciążających przyszłe pokolenia. Między metropoliami zawazana jest konkurencja w budowaniu atrakcyjnej oferty skierowanej do ludzi przedsiębiorczych. W tym pościgu wygrywają tylko wielkie, sprawnie zarządzane metropolie.

Kongres Smart Metropolia 2014 to próba odpowiedzi na pytanie, jak w obecnej sytuacji demo-

graficznej przemodelować politykę stymulującą rozwój metropolii i jakie dostępne narzędzia można zastosować.

Dwudniowy kongres odbywać się będzie w kilku równoległych panelach tematycznych:

- Czy przeżyjemy bez emigrantów? - emigracja, imigracja, integracja, skutki gospodarcze zmian demograficznych
- Rodzina i wsparcie dla rodzin, rodzinne firmy
- Metropolia seniorów (aktywizacja ludzi starszych, solidarność pokoleniowa)
- Tożsamość kulturowa mieszkańców metropolii
- Konkurencja i współpraca między metropoliami
- Przemiany na globalnym rynku pracy, metropolie szansą dla młodych?

Panele tematyczne:

- Imigracja, emigracja, integracja (II część panelu)
- Rodzina i siła metropolii
- Polityka społeczna sztyta na miarę
- Wspólnotowość i więzi lokalne
- Rodzina - biznes rodzinny, firma rodzinna
- Terytorium społecznie odpowiedzialne
- Tożsamość kulturowa metropolii
- Młodzi szansą dla metropolii
- Zdrowie
- Włączenie i równe szanse
- Wielkie miasta w Polsce - mariaże, sojusze i sieci
- Metropolia szansą dla młodych, rynek pracy
- Aktywność metropolii w zdrowiu
- Innowacje społeczne i ich rola
- Różnorodność jako narzędzie sukcesu metropolii

Kongresowi towarzyszyć będą targi recyklingu i ekologii Re:Miasto, których celem będzie zaprezentowanie najciekawszych smart rozwiązań w zakresie ochrony środowiska i gospodarki odpadami.

Obszary tematyczne paneli dyskusyjnych Re:Miasto:

- Nowe unijne cele dotyczące recyklingu (czy Europa może przejść w pełni na recykling?)
 - Ustawa o utrzymaniu czystości i porządku w gminach (doświadczenia gmin rok po wprowadzeniu i planowane zmiany)
 - Spalanie odpadów (diagnoza dla Polski)
 - Funkcjonowanie regionalnych instalacji przetwarzania odpadów komunalnych (doświadczenia po wprowadzeniu ustawy o utrzymaniu czystości i porządku w gminach)
 - Inteligentne rozwiązania dla systemu gospodarki odpadami w gminach (jak usprawnić drogę odpadu)
- Kongres odbędzie się 23-24 października 2014 roku w Centrum Wystawienniczo-Kongresowym AmberExpo przy ul. Żaglowej 11 w Gdańsku. Udział w wydarzeniu jest bezpłatny, wymagana jest jednak wcześniejsza REJESTRACJA.

Organizatorzy: Prezydent Miasta Gdańsk Paweł Adamowicz, Międzynarodowe Targi Gdańskie SA, Gdański Obszar Metropolitalny, Gdański Obszar Turystyczny, Fundacja Gdańska

WIĘCEJ INFORMACJI NA STRONIE:

WWW.SMARTMETROPOLIA.PL

Solidarna Metropolia to nasza wspólna sprawa

● Kiedy spoglądam na Gdańsk, widzę ogromne zmiany, jakie nastąpiły w ciągu ostatnich lat. To nie tylko nowe biurowce, nowe drogi, nowe miejsca pracy. To także - a może przede wszystkim - wielkie zmiany, które następują wewnątrz nas, w naszej świadomości, w naszym widzeniu świata. Dzisiaj polskie miasta stoją przed zupełnie nowymi, często nieprzewidywanymi wyzwaniami. Przed wyzwaniami, dodajmy, których istnienia nawet nie podejrzewało pokolenie naszych rodziców. Wiemy, że w naszym życiu coraz większą rolę odgrywają emigranci. Zabierają nam miejsca pracy czy może poszerzają nasze horyzonty? W porównaniu z większością państw europejskich problem jest niewielki, ale będzie narastał. Ponadto jak aktywizować ludzi starszych zawodowo i sprawić, aby senior czy seniorka nie czuli się wykluczeni? Przecież większość z nich to kopalnia doświadczeń życiowych i zawodowych. Aktywizacja seniorów będzie niezwykle cenna dla nas wszystkich. Jednocześnie metropolia jest przecież szansą dla młodych. Musimy zastanowić się, jak pogodzić interesy młodych z interesami seniorów



FOT. MATERIAŁ PRASOWY

oraz jak zbudować solidarność międzypokoleniową. O tych i innych kwestiach dotyczących społeczeństwa i jego zmian będziemy rozmawiać podczas trzeciego już kongresu Smart Metropolia. Serdecznie zapraszamy do udziału wszystkich, którym

przemiany społeczne nie są obojętne, oraz wszystkich, którzy chcą dać swój konstruktywny głos w najbliższych nam sprawach.

**PAWEŁ ADAMOWICZ
PREZYDENT
MIASTA GDAŃSKA**

Szczegółowy program obrad - Ty też możesz wziąć udział w dyskusji

23 października 2014

METROPOLIA SOLIDARNOŚCI

10:00-10:30 - Otwarcie: Paweł Adamowicz - Prezydent Miasta Gdańsk, Mieczysław Struk - Marszałek Województwa Pomorskiego
10:30-11:00 - Główny mówca: prof. Janusz Czapirski, wykład pod tytułem: Jakość życia w metropolii: polskie realia.
11:00-12:00 - Sesja plenarna:
- prof. Janusz Czapirski
- prof. Guy Sorman
- prof. Gunnar Heinsohn
- Yona Yahav
- Hannu Penttillä
12:00-13:00 - przerwa kawowa
13:00-14:30 - Imigracja, Emigracja, Integracja. Moderator: Jarosław Gugała
- prof. Gunnar Heinsohn - Czy przeżyjemy bez imigrantów?
- Jakub Płażyński - Realizacja programu repatriacji i integracji Polaków z dawnego ZSRR.
- Larry Okey Ugwu - Polska państwem przyjaznym? Warunki udanej integracji.
- Yona Yahav, burmistrz Hajfy - Integracja w Hajfie.
- prof. Jacek Zaucha, prof. Przemysław Śleszyński - Demograficzne „zaplecze metropolii” przewagą komparatywną GOM.

SOLIDARNA SIŁA METROPOLII
- Janusz Wardak, Stowarzyszenie Sternik, Akademia Familia - Czy dzisiejsza rodzina jest/ może być siłą metropolii?

Kondycja polskich rodzin.

- Agnieszka Chłoi-Domińczak, Szkoła Główna Handlowa w Warszawie - Bezpieczeństwo rodzin dla rozwoju.
- Paweł Woliński, Fundacja Mama i Tata - Czy rodzina może być marką? Przewodnicząca kampanie społecznej.
- Monika Ebert, Prezes Stowarzyszenia Rodziców TU - „Małe dziecko w dużym mieście” - nowe formy opieki nad dzieckiem.

POLITYKA SPOŁECZNA SZTYTA NAMIAIARÉ

Tworzenie polityk społecznych w metropoliach
- Bob Arnkl, Work Research Centre of Tampere University, Finlandia, expert URBACT - Co-creation w sferze polityk miejskich.
- Jacek Piwkowski, członek zarządu Millennium Inwestycje oraz Millennium Sport - spółek projektujących, budujących, komercjalizujących i zarządzających kompleksem Bażantowo. Integracja pokoleń w przestrzeni urbanistycznej.
- Eva Lettenmeier, dyrektor ds. opieki i członek zarządu Diakonia Neudettelsau - Wyzwania w systemie opieki na osobami starszymi.

WSPÓLNOTOWOŚĆ I WIEZI LOKALNE

- prof. Tomasz Szlendak, Uniwersytet Mikołaja Kopernika w Toruniu - Tożsamość miejska.
- prof. Cezary Obracht-Prondzyński, Uniwersytet Gdański - Kaszubi, Pomorzanie, gdańszczanie - wyzwania tożsamości Pomorza.

- Beata Staszynska, Onno Hansen, Fundacja Citizen Project, Gdańsk - Dynamiczna tożsamość.

- Artem Filatov, Radio Baltika, St. Petersburg - Strategie rozwoju St. Petersburga i obwodów leningradzkiego.
- Dariusz Olejniczak, Blog Trzech Miast, Gdańsk - Trzy tożsamości czy tożsamość Trójmiasta?
14:30-14:45 Przerwa kawowa
14:45-16:15

IMIGRACJA, EMIGRACJA, INTEGRACJA

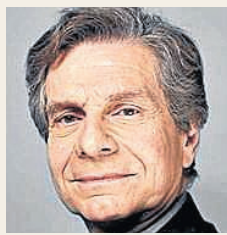
- dr Andreas Billert - Strukturalne zmiany społeczne w europejskich miastach postindustrialnych.
- prof. Bernhard Müller, Leibniz Institut für ökologische Raumentwicklung Dresden - Konsekwencje migracji grup pokoleniowych w obszarach miast. Zarządzanie miastem w nadzaniu za zmianami demograficznymi.
- Christian Holl - Społeczność zamknięta i społeczna różnorodność w obszarach miejskich w Niemczech.
- prof. Maria Lewicka, Uniwersytet Warszawski, Katedra Psychologii Społecznej - Zjawisko gated communities w polskich miastach.

RODZINA - BIZNES RODZINNY, FIRMA RODZINNA

Czy przedsiębiorczość się dziedziczy? Czy firmom rodzinnym bliżej do własnych pracowników i do CRS niż zwykłym przedsiębiorstwom?
- prof. Andrzej Bilik, Prezes Stowarzyszenia Inicjatywa Firm Rodzinnych - Firm rodzinne w gospodarce i spo-

Guy Sorman

● Jest francuskim intelektualistą urodzonym we Francji z polskich rodziców. Jako ekonomista i filozof, w swoich książkach, wykładach czy wystąpieniach na konferencjach skupia się na renesansie klasycznej europejskiej tradycji liberalizmu i silnym poparciem praw człowieka. W książkach dostępnych w języku francuskim, polskim i angielskim Sorman analizuje zderzenia komunizmu oraz wpływy globalizacji



FOT. MATERIAŁ PRASOWY

na kultury tradycyjne, takie jak indyjska czy islamska. Komentarze Sormanowi jako felietonisty są dostępne na całym świecie w sieci i różnych dziennikach. W najnowszej książce promuje cnotę filantropii. Działalność na polu naukowo-akademickim Sorman wiąże z różnymi funkcjami politycznymi we Francji. Był też doradcą w sprawach strategii ekonomicznej za rządów kilku gabinetów.

Janusz Czapirski

● Profesor na Wydziale Psychologii w Instytucie Studiów Społecznych Uniwersytetu Warszawskiego, prorektor Wyższej Szkoły Finansów i Zarządzania w Warszawie. Zajmuje się psychologią społeczną i psychologią zmiany społecznej.

Od 1991 roku, w ramach projektu Diagnostyka Społeczna, prowadzi, we współpracy z ekonomistami, socjologami, demografami



FOT. MATERIAŁ PRASOWY

oraz statystykami, badania nad jakością życia Polaków w okresie zmiany społecznej od 2000 roku.

Jest autorem kilku koncepcji powiązanych emocjonalnie i poznawczo mechanizmami adaptacji, m.in. cebulowej teorii szczęścia, teorii zaangażowania, teorii pozytywno-negatywnej asymetrii oraz teorii niewdzięczności społecznej.

● ZAPRASZAMY DO UDZIAŁU! ● ZAPRASZAMY DO REJESTRACJI!

REKLAMA



MIĘDZYNARODOWY KONGRES
smart metropolia
23-24
października
2014
Gdańsk
AmberExpo



www.smartmetropolia.pl

000001342

organizatorzy



patronaty honorowe



partnerzy



patronaty medialne



czestwie.
- Maciej Grabski, Olivia Business Centre
- Pokolenia w biznesie.
- Grzegorz Pellowski, gdański przedsiębiorca, właściciel firmy rodzinnej.

TERYTORIUM SPOŁECZNE ODPOWIEDZIALNE

- Patricia Andriot, wiceprezes stowarzyszenia Sieć Samorządów i Ekonomii Solidarności oraz wiceprezydent regionu Champagne-Ardennes
- Terytoria i solidarność samorządów.
- Peter Ramsden (OCDE i URBACT) - Funny Money, Alternatywne źródła finansowe.
- Mirosław Grewiński, Wyższa Szkoła Pedagogiki im. Korczaka - O związkach polityki społecznej ze społeczną odpowiedzialnością biznesu.
- Piotr Wolkowiński, pełnomocnik GOM ds. wsparcia ekonomii społecznej - Rozwój ekonomii społecznej na terytorium społecznie odpowiedzialnym, przykłady z terytorium Gdańskiego Obszaru Metropolitalnego.

TOŻSAMOŚĆ KULTUROWA METROPOLII

- prof. Maria Mendel, UG - Podmiotowość i wspólnotowość terytorialna.
- Sean Brenner, Belfast City Council's - Dobre partnerskie relacje. Lekcja z Belfastu.
- Ivan Vlasov, Komsomolskaya Pravda in Kaliningrad - Tożsamość lokalne Kaliningradu.
- dr Mary Dellenbaugh, Uniwersytet Humboldt w Berlinie - Tożsamość miejsc i przestrzeni wschodniego Berlina.

- Marta Zakowska, Instytut Badań Przestrzeni Publicznej - Znaczenie tożsamości miejskich.

24 października 2014

METROPOLIA SOLIDARNOŚCI

9:00-9:30 Główny mówca: Guy Sorman, wykład pod tytułem - Gdańsk as a creative city.
9:30-11:00 Sesja plenarna:
- prof. Mirosław Grewiński
- dr Jan Olbrycht
- Hannu Penttillä
- Peter Ramsden
11:00-11:30 - Przerwa kawowa

MŁODZISZANSA DLA METROPOLII

Czym chatą bogata, czyli co GOM ma już dziś do zaoferowania młodym ludziom? Czy już dziś możemy mówić o zintegrowanej, innowacyjnej ofercie, budującej długofalową perspektywę rozwoju? Prezentacja wybranych elementów i dobrych praktyk.
- Maciej Grabski, Olivia Business Centre - Innowacyjny model funkcjonowania centrów biznesowych z funkcją społeczną i edukacyjną, oparty o współpracę z sektorem nauki i lokalnym środowiskiem.
- Adam Niemiński, Stowarzyszenie Morena, Trojmiejska Federacja Organizacji Pozarządowych - Program aktywności społecznej zawodowej młodzieży na Pomorzu w latach 2014-2020.

- prof. Mirosław Szreder, prorektor ds. Rozwoju i Finansów Uniwersytetu Gdańskiego - Wymiana doświadczeń, współpraca międzynarodowa, transfer wiedzy i technologii.
- Izabela Disterheft, dyrektor Gdańskiego Parku Naukowo-Technologicznego - InnoDoktorant, Business coaching, start-upy
- Maria Michalak, zastępca dyrektora ds. rynku pracy, Powiatowy Urząd Pracy w Gdańsku - Programy rynku pracy.

ZDROWIE

Przestrzeń metropolii dla zdrowia.
- Jaromar Łukowicz - Jakość przestrzeni i kultura i styl życia. Związek między dem przestrennym a zdrowiem.
- Andrzej Bojanowski, zastępca Prezydenta Miasta Gdańska, i Tomasz Kowalski, Arena Gdańsk Operator - Metropolitalna infrastruktura dla zdrowia - integracja oferty zdrowotno-sportowej na przykładzie Gdańskiego Programu Aktywności Zdrowotnej i Sportowej.
- prof. Waldemar Moska, Rektor Akademii Wychowania Fizycznego i Sportu - Warunki społeczne dla zdrowia.

WŁĄCZENIE I RÓWNE SZANSE

- Krystyna Mrugańska, Polskie Forum Osób Niepełnosprawnych, Krajowa Rada Konsultacyjna ds. Osób Niepełnosprawnych - Otwarte, włączające społeczności. Idea włączenia w główny nurt życia społecznego osób z niepełnosprawnością.
- Tomasz Kozakiewicz, Kanthari, Indie - Osoby wykluczone liderami zmiany społecznej.

- dr Anna Grabowska, Politechnika Gdańska - Inicjatywy międzypokoleniowe - Ucz się z Babcią [Learn with Grandma].
- Paweł Buczyński, Regionalne Centrum Wolontariatu - Wolontariat wsparciem w rozwiązywaniu problemów grup zagrożonych wykluczeniem społecznym.
- Przemysław Kluz, Gdańska Fundacja Innowacji Społecznej - Mądrość wspólnoty. Lokalna społeczność ekspertem w planowaniu miasta.
- Michał Woźniak - Każdy może być kierowcą - pokaz demonstrujący możliwości auta dla osoby z niepełnosprawnością.
11:30-11:40 Prezentacja firmy QUMAK

WIELKIE MIASTA WPOLSCIE - MARIĄŻE, SOJUSZE I SIECI

- dr hab. Ewa Korcelli-Olejniczak, Instytut Geografii i Przestrzennego Zagospodarowania im. Stanisława Leszczyckiego PAN w Warszawie, Region miejsko-wiejski Warszawy. Alternatywna ścieżka rozwoju.
- prof. Tomasz Kaczmarek, dyrektor Centrum Badań Metropolitalnych, Uniwersytet Adama Mickiewicza w Poznaniu.
- Andrzej Meyer, zastępca Prezydenta Miasta Białostok.
- Stanisław Dendewicz, dyrektor Regionalnego Biura Gospodarki i Przemysłowej Województwa Zachodniopomorskiego - Transgraniczny Region Metropolitalny Szczecina.
13:00-13:30 Przerwa kawowa
13:30-14:30

METROPOLIA SZANSA DLA MŁODZICH. RYNEK PRACY

„Wyzwania dla miast i obszarów metropolitalnych w obszarze budowania oferty dla młodego pokolenia”
Co jeszcze przed nami do zrobienia? Jakże warunki powinniśmy budować, aby metropolia była atrakcyjnym miejscem pracy i życia dla młodych ludzi? Jakiego rodzaju wsparcia wciąż brakuje?
- Władysław Kosiniak-Kamysz, Minister Pracy i Polityki Społecznej.
- Andrea Moreira Santos, Rotterdam, młodzieżowy burmistrz miasta w czasie Europejskiej Stolicy Młodzieży - Zbiorowe tęsknoty pokolenia indywidualistów.
- Małgorzata Jasnoch, Prezes Zarządu Gdańskiej Fundacji Przedsiębiorczości i szef Inkubatora STARTER
- Tomasz Bratek, Fundacja Rozwoju Systemu Edukacji - Program Komisji Europejskiej „Młodzież w Działaniu”.
- Fabrice Gonet, Director of Eurodesk Brussels Link.

AKTYWNOŚĆ METROPOLII W ZDROWIU

- dr Tadeusz Jędrzejczyk, Prezes Narodowego Funduszu Zdrowia - Rola NFZ a wyzwania zdrowotne w metropoliach.
- Tomasz Kobus, eHealthSolutions - Nowoczesne narzędzia zarządzania promocją zdrowia.
- Igor Gnot, Conectmedica sp. z o.o. - Rewolucja w promocii zdrowia jest efektywna i dostępna dla wszystkich.

INNOWACJE SPOŁECZNE I CHROLA

- Peter Ramsden, OCDE, URBACT,

FreissLtd - Wyzwanie, jakie stanowi innowacja społeczna w Europie.
- Anthony Gerrard, Glasgow „Bad Idea”
- Przedsiębiorczość młodzieży na skalę miasta.
- Liz Maguire, Urząd Miejski Glasgow - Samorządy oddolna innowacja społeczna.
- Magdalena Tyszer, zastępca dyrektora Zespołu Szkół Łączności w Gdańsku - Inny sposób kształcenia młodzieży. Łączność biznesu i szkolnictwa.
13:30-13:40 Prezentacja firmy Olivia Business Centre

RÓŻNORODNOŚĆ JAKO NARZĘDZIE SUKCESU METROPOLII

- prof. Allan Cochrane, Faculty of Sociology, Open University, UK - Living Multiculture
- dr Tassilo Hersel, Director of the Centre for Urban and Regional Governance, University of Westminster, Londyn UK - Metropolizacja jako inteligentny racjonalizm? Różnorodność możliwości dzięki urbanocentrycznej polityce regionalnej.
- dr Mirosław Grochowski, Uniwersytet Warszawski - Czynniki zmian czy zmiana czynników - różnorodność w polityce rozwoju metropolitalnego.
- dr Jan Olbrycht, Parlament 14:30-15:00 Podsumowanie kongresu.

STRONA NA PRAWACH OGŁOSZENIA NR 4573050