

OPRACOWANIE STRATEGII ROZWOJU OBSZARU METROPOLITALNEGO DO 2030 ROKU

Rola małych miast i obszarów wiejskich w rozwoju OM

Jerzy Bański

Konrad Czapiewski



PLAN PREZENTACJI/WARSZTATÓW

1. ZAŁOŻENIA I CELE DIAGNOZY
2. METODY BADAŃ I ŹRÓDŁA DANYCH
3. PRZYKŁADY BADAŃ
4. DYSKUSJA

Założenia i cel Diagnozy

Celem Projektu jest:

- *dokonanie wieloaspektowej analizy oddziaływania OM,*
- *identyfikacja głównych szans i wyzwań rozwojowych OM,*
- *identyfikacja sfer docelowej współpracy metropolitalnej,*
- *ustalenie sposobu i zakresu prowadzenia współpracy metropolitalnej w każdej ze zidentyfikowanych sfer.*

Produktami kluczowymi są:

- **Diagnoza OM**
- Strategia Rozwoju OM
- Polityki Rozwojowe OM

Badania realizowane w 10 diagnozach tematycznych:

- **Jedynie ten moduł ma wymiar terytorialny a nie przedmiotowy**

Konsekwencje typu diagnozy

Badanie roli małych miast i obszarów wiejskich w OM ma zdiagnozować współczesne trendy dotyczące przemian systemu osadniczego regionu.

Szczegółowe badania obejmą następujące zagadnienia:

- *strukturę przestrzenną, funkcjonalną i morfologiczną systemu osadniczego,*
- *zasięg oddziaływania OM,*
- *stan i perspektywy rozwoju małych miast,*
- *poziom powiązań funkcjonalnych dużych jednostek osadniczych oraz powiązań obszarów wiejskich z miastami,*
- *procesy rozwoju sieci osadniczej i jej wpływ na rozwój OM, wybrane problemy demograficzne osłabiające możliwość rozwoju policentrycznego.*

Innowacyjność podjętych analiz będzie się przejawiać na kilku poziomach, w tym przede wszystkim badania będą prowadzone w ujęciu dynamicznym, co pozwoli określić przemiany powiązań poszczególnych ośrodków ze swoim zapleczem.

/Zapisy Raportu Metodologicznego/

Główna oś analizy

- Szczegółowa analiza struktury funkcjonalnej oraz osadniczej jest sprawą zasadniczą w przypadku OM, gdzie występuje bardzo szeroka gama typów funkcjonalnych gmin wiejskich i małych miast wchodzących w jego skład.
- Z jednej strony zróżnicowanie i duża mozaikowość struktur funkcjonalnych stanowi podstawę do wielofunkcyjnego i zrównoważonego rozwoju obszarów wiejskich i małych miast.
- Z drugiej może doprowadzać do sytuacji konfliktogennych, wypierania funkcji o większej ekstensywności zagospodarowania terenu przez funkcje bardziej intensywne oraz może stwarzać problemy w jednoznacznym przypisaniu celów strategicznych.
- Analizy w tym obszarze badawczym będą podporządkowane jednoznacznej diagnozie i ocenie uwarunkowań i możliwości rozwojowych obszarów położonych poza głównym rdzeniem OM, w celu trafnego zdefiniowaniu dla nich strategicznych celów rozwojowych i operacjonalizacji ich przez właściwie dobrane kierunki działań.

Cztery główne obszary problemowe

1. **Struktura funkcjonalna** (jako oś wiodąca) obszarów wiejskich i małych miast. W powiązaniu ze strukturą przestrzenną, gospodarczą i morfologiczną
2. **Suburbanizacja** – jako szczególny przykład istotnej funkcji konsumpcyjnej na OM. Nasilenie i uwarunkowania procesów suburbanizacyjnych
3. **Rolnictwo** – jako szczególny przykład istotnej funkcji produkcyjnej na Obszarze Metropolitalnym. Kierunki produkcji, tendencje, specyfika
4. **Małe miasta** – jako istotny składnik struktury osadniczej badanego OM

Metody badań i źródła danych

1. Tradycyjne, diagnostyczne narzędzia badawcze, związane z wnioskowaniem na podstawie własnych, oryginalnych analiz i wykorzystaniem źródłowego materiału empirycznego
2. Uzupełniająca rola przeglądu literatury (*desk research*)
3. Zastosowanie metody wskaźnikowej do oceny i ewentualnego dalszego monitorowania zmian. Dobór optymalnych i jednoznacznych wskaźników. Ilościowo-jakościowa prezentacja kartograficzna
4. Szczegółowość przestrzenna i dezagregacje (w tym problem formułowania wniosków praktycznych). Poziom powiatu, gminy, miejscowości, klasy i kategorie gmin
5. Zakres czasowy (problem identyfikacji długotrwałych procesów)

Kluczowe pytania badawcze

STRUKTURA FUNKCJONALNA

- 1. Jak jest zróżnicowana struktura przestrzenna, funkcjonalna i morfologiczna systemu osadniczego OM? Które elementy systemu osadniczego wymagają aktualnie największej uwagi?**
- 2. W których częściach OM występuje największy wzrost wielkościowy miejscowości wiejskich?**
- 3. Czy zachodzi związek pomiędzy przemianami funkcjonalnymi miejscowości wiejskich a ich rozwojem gospodarczym?**

Kluczowe pytania badawcze

SUBURBANIZACJA

- 1. Jakie są podstawowe prawidłowości i trendy rozwoju przestrzennego strefy podmiejskiej OM?**
- 2. Jakie jest natężenie i uwarunkowania procesów suburbanizacyjnych pod względem rezydencjalnym (demograficzno-mieszkaniowym), ekonomicznym czy infrastrukturalnym?**
- 3. Jaki jest zasięg oddziaływania rdzenia rozwojowego OM?**

Kluczowe pytania badawcze

ROLNICTWO

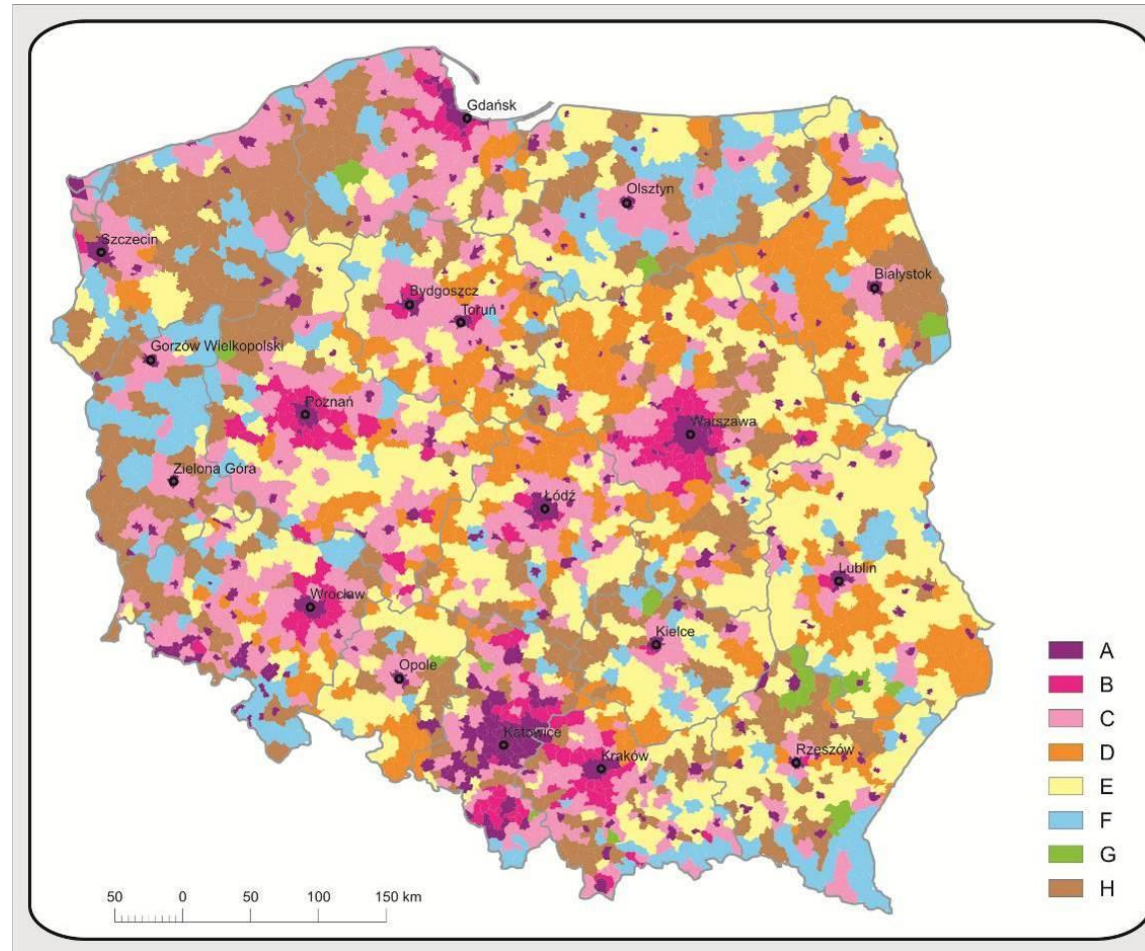
- 1. Jakie jest zróżnicowanie kierunków produkcji rolnej OM?**
- 2. Czy na terenie OM występują specyficzne formy rolnictwa np. rolnictwo miejskie, które mogą mieć wpływ na jego rozwój?**
- 3. Czy na terenie OM zaobserwować można tendencje do odbudowy strefy żywicielskich miast? Czy tendencja trend taki może nasilić się w perspektywie strategicznej do 2030 roku i w jakich obszarach?**

Kluczowe pytania badawcze

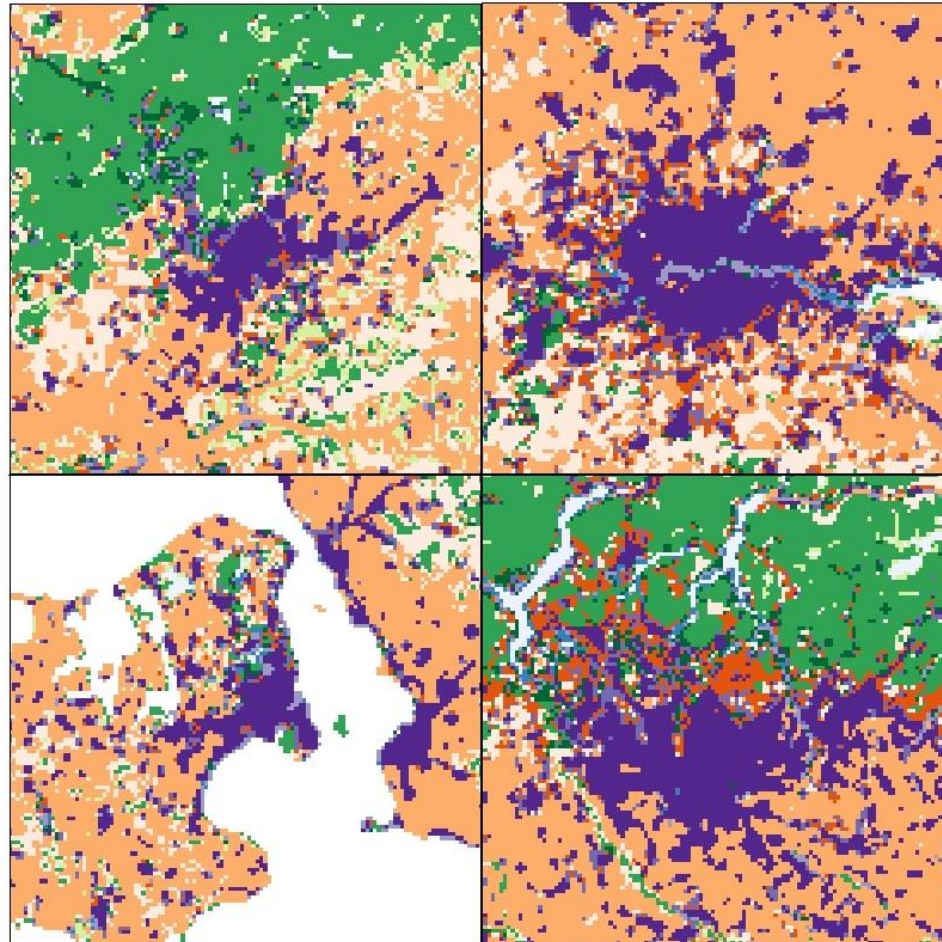
MAŁE MIASTA

1. Jaka jest struktura funkcjonalna i rozmieszczenie przestrzenne małych miast? Jakie były kierunki rozwoju małych miast w okresie 1995-2014?

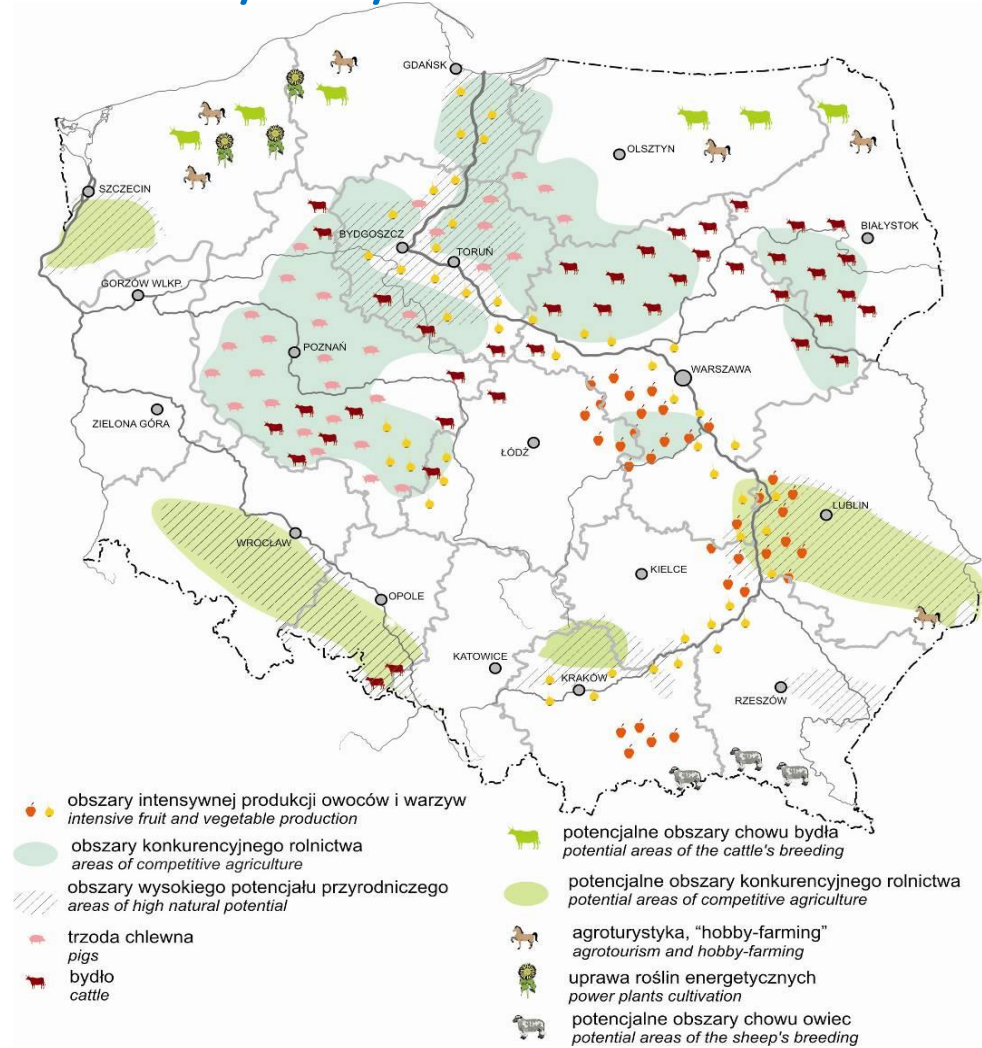
Przykłady badań – struktura funkcjonalne



Przykłady badań – suburbanizacja



Przykłady badań – rolnictwo



Przykłady badań – małe miasta



Dziękujemy serdecznie za uwagę i prosimy o przesyłanie dodatkowych uwag i komentarzy

Jerzy Bański

jbanski@twarda.pan.pl

Konrad Czapiewski

konrad@twarda.pan.pl

Więcej na temat Projektu

www.metropoliagdansk.pl/strategia-rozwoju-metropolii-2030/

OBSZARU METROPOLITALNEGO DO 2030 ROKU

Podsumowanie



Logotyp
Strategii Metropolitii 2030



Strategia
2030