

*DEMOGRAFICZNO-MIESZKANIOWE UWARUNKOWANIA
ROZWOJU OM*

Przemysław Śleszyński Rafał Wiśniewski



PLAN KONSULTACJI

1. ZAŁOŻENIA I CELE DIAGNOZY
2. METODY BADAŃ I ŹRÓDŁA DANYCH
3. PRZYKŁADY BADAŃ
4. PYTANIA DO DYSKUSJI

1a. ZAŁOŻENIA I CELE DIAGNOZY

NAUKA A PRAKTYKA: metodologia idealna

DIAGNOZA ➔ PROGNOZA ➔ OCENA I WALORYZACJA ➔ OPTYMALIZACJA

- **Główny cel strategii rozwoju OM w perspektywie społecznej :**
optymalizacja, czyli wskazanie najlepszych możliwości racjonalnego, efektywnego gospodarowania przestrzenią z punktu widzenia zaspokajania potrzeb społecznych i jakości życia.
- Nie może być dobrej strategii, jeśli nie będzie oparta na rzeczywistych faktach i zdarzeniach. Stąd wartość dobrej i wyczerpującej diagnozy jest nie do przecenienia.
- „**Evidence-based policy**” jako podstawa sprawnego zarządzania, także w zakresie polityki społecznej.

1b. ZAŁOŻENIA I CELE DIAGNOZY

Identyfikacja problemowa i przedmiotowa modułu:

- **Zagadnienia ‘czysto’ demograficzne na obszarach metropolitalnych powinny być analizowane w ścisłym związku z osadnictwem (silna rola migracji)**

1c. ZAŁOŻENIA I CELE DIAGNOZY

GŁÓWNE WYZWANIA I PROBLEMY OPTYMALIZACYJNE

Z PUNKTU WIDZENIA DIAGNOZY DEMOGRAFICZNO-MIESZKANIOWEJ

1. Procesy zmian zaludnienia i struktury biologicznej (wiek, płeć), w tym problem wiarygodnego prognozowania zmian.
2. Rozmieszczenie ludności i efektywność osadnictwa. Chłonność demograficzna
3. Problem dekoncentracji demograficznej, rozpraszania zabudowy.

Powiązania z modułem kapitału społecznego:

1. Określenie potrzeb i popytu na określone dobra, usługi i przestrzeń. Dopasowanie możliwości do potrzeb, równoważenie popytu i podaży, equilibrium społeczne.
2. Dla kogo aglomeracja? Pożądany i optymalny model organizacji społeczno-przestrzennej OM w regionie: model społeczno-osadniczy *versus* model prawno-administracyjny (związek międzygminny, wydzielone województwo).

1d. ZAŁOŻENIA I CELE DIAGNOZY

TRZY GŁÓWNE OBSZARY PROBLEMOWE DIAGNOZY:

1. Struktura i procesy demograficzne (struktura biologiczna, ruch naturalny, ruch wędrowniczy)
2. Rozwój budownictwa mieszkaniowego i procesów rozpraszania zabudowy
3. Perspektywy i scenariusze rozwoju demograficzno-mieszkaniowego (prognozy demograficzne, chłonność demograficzna)

2a. METODY BADAŃ I ŹRÓDŁA DANYCH

- 1. Tradycyjne, diagnostyczne narzędzia badawcze, związane z wnioskowaniem na podstawie własnych, oryginalnych analiz i wykorzystaniem źródłowego materiału empirycznego**
- 2. Uzupełniająca rola przeglądu literatury (*desk research*)**
- 3. Zastosowanie metody wskaźnikowej do oceny i ewentualnego dalszego monitorowania zmian. Dobór optymalnych i jednoznacznych wskaźników. Ilościowo-jakościowa prezentacja kartograficzna**
- 4. Szczegółowość przestrzenna i dezagregacje (w tym problem formułowania wniosków praktycznych). Poziom powiatu, gminy, miejscowości, klasy i kategorie gmin**
- 5. Zakres czasowy (problem identyfikacji długotrwałych procesów)**

2a. METODY BADAŃ I ŹRÓDŁA DANYCH

Główne pytania badawcze	Źródła danych	Narzędzia, metody badań i analizy danych	Efekt badania
<p>Jaka jest struktura i dynamika zmian ludnościowych (w tym migracyjnych)?</p>	<p>Bank Danych Regionalnych 1995-2014. Spis Powszechny 1988 i 2002, 2011, ewentualnie PSR 2010. Niepublikowane, zamawiane dane źródłowe GUS (w tym macierze migracji - zameldowań i wymeldowań). Wyniki własnych unikalnych badań, prowadzonych w ramach prac statutowych i projektów (np. powiązania demograficzne i społeczne).</p>	<p>Metody statystyczne: - analizy trendów (szeregów statystycznych; - typologie demograficzne (np. Webba), ewentualnie analiza skupień. Metody kartograficzne i analiza przestrzenna. Przegląd literatury.</p>	<p>•Szczegółowe rozpoznanie sytuacji demograficznej. •Ustalenie relacji pomiędzy różnymi składnikami przyrostu/ubytku rzeczywistego (relacja pomiędzy ruchem naturalnym a wędrownym) •Delimitacja przestrzenna obszarów o różnej specyfice demograficznej (klasyfikacja lub typologia). •Szczegółowe mapy zagadnień cząstkowych. •Delimitacja demograficznych obszarów problemowych (o ile wystąpią).</p>
<p>Jakie są charakterystyczne zróżnicowania przestrzenne oraz współwystępowania procesów i struktur demograficznych?</p>			
<p>Czy i gdzie dochodzi do koncentracji i dekoncentracji potencjału demograficznego?</p>			

2a. METODY BADAŃ I ŹRÓDŁA DANYCH

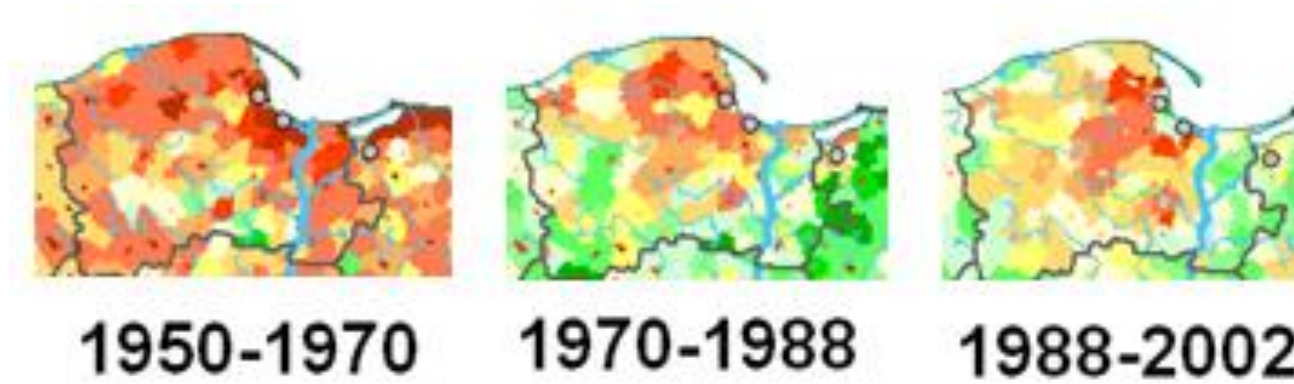
Główne pytania badawcze	Źródła danych	Narzędzia, metody badań i analizy danych	Efekt badania
Skąd pochodzi ludność napływowa i jakie są kierunki i natężenie przemieszczeń stałosiedleńczych?	Międzygminne macierze zameldowań i wymeldowań	Analiza statystyczno-kartograficzna	Określenie zlewni migracyjnych (m.in. Trójmiasta), mapy, zestawienia
Jakie zachodzą procesy w zakresie rozwoju budownictwa mieszkaniowego?	Dane GUS nt. mieszkalnictwa	Analiza statystyczno-kartograficzna	Wskazanie miejsc koncentracji osadnictwa, mapy, zestawienia

2a. METODY BADAŃ I ŹRÓDŁA DANYCH

Główne pytania badawcze	Źródła danych	Narzędzia, metody badań i analizy danych	Efekt badania
Jaka jest chłonność demograficzna gmin strefy podmiejskiej?	Dane z planów miejscowych i studiów uikzp	Oryginalna metodyka obliczania chłonności demograficznej	Obliczenie chłonności demograficznej wynikającej z istniejących dokumentów planistycznych, mapy, zestawienia
Które uwarunkowania społeczno-demograficzne są najbardziej istotne z punktu widzenia rozwoju gospodarczego i osadnictwa?	Wykonane wcześniej analizy cząstkowe. Przegląd literatury.	Analiza statystyczna (modele regresyjne, ew. analiza czynnikowa). Modele ekonometryczne. Metody monograficzne (w tym przegląd literatury).	Wskazanie uwarunkowań dla rozwoju społ.-gosp. OM. Wskazanie czynników rozwoju oraz barier i zagrożeń dla rozwoju społ.-gosp. wynikających z przesłanek demograficznych.
Jakie mogą być scenariusze rozwoju sytuacji mieszkaniowej w świetle różnych uwarunkowań?	Wykonane wcześniej analizy cząstkowe. Przegląd literatury. Prognoza demograficzna GUS	Metody heurystyczne Krytyczna analiza istniejących prognoz demograficznych	Wariantowe scenariusze rozwoju sytuacji mieszkaniowej
Jakie są szanse i bariery rozwoju społ.-gosp. związane z uwarunkowaniami demograficzno-mieszkaniowymi, w tym zwłaszcza związane z koncentracją/rozpraszaniem zabudowy?	Wykonane wcześniej analizy cząstkowe. Przegląd literatury, w tym wcześniejsze badania IGiPZ PAN	Metody heurystyczne	Wskazania i propozycje działań dla polityki społecznej, gospodarczej i przestrzennej.

3a. PRZYKŁADY BADAŃ

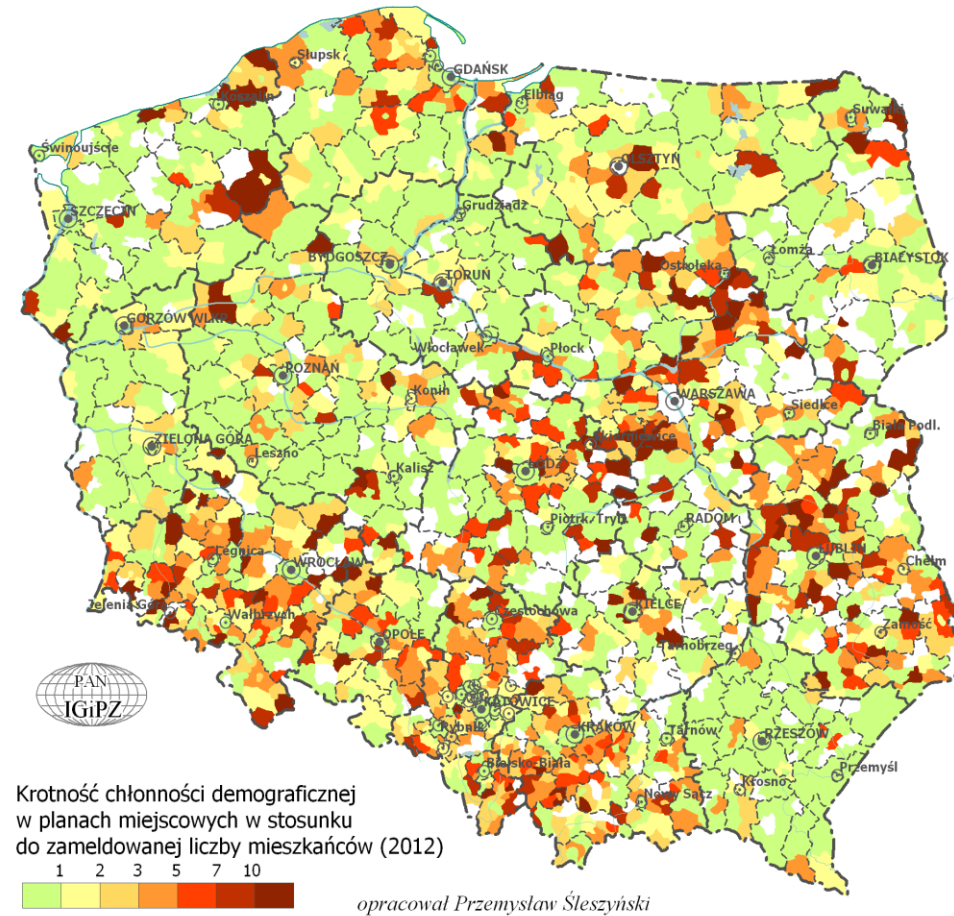
ZMIANY ZALUDNIENIA



Źródło: P. Śleszyński 2010

3b. PRZYKŁADY BADAŃ

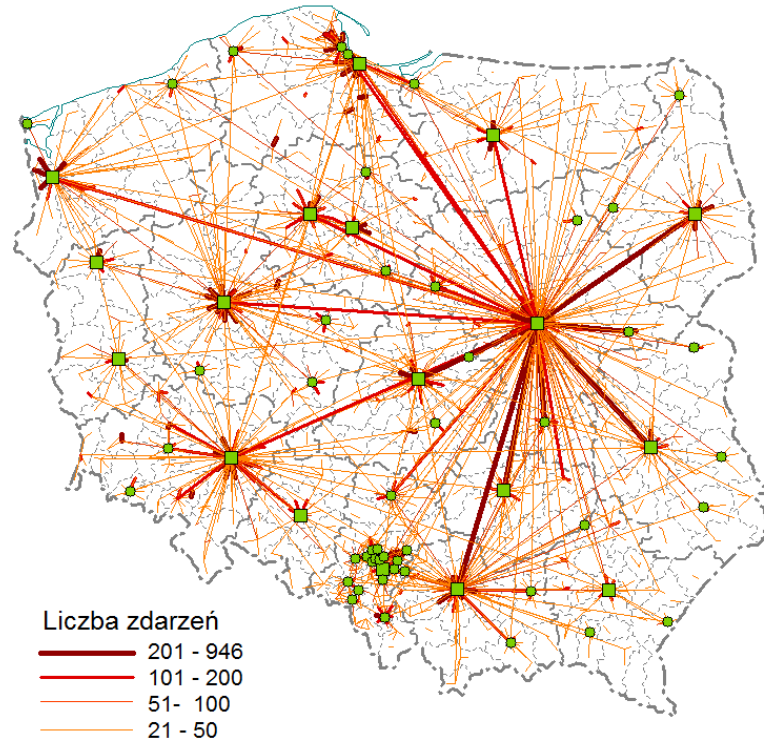
CHŁONNOŚĆ DEMOGRAFICZNA



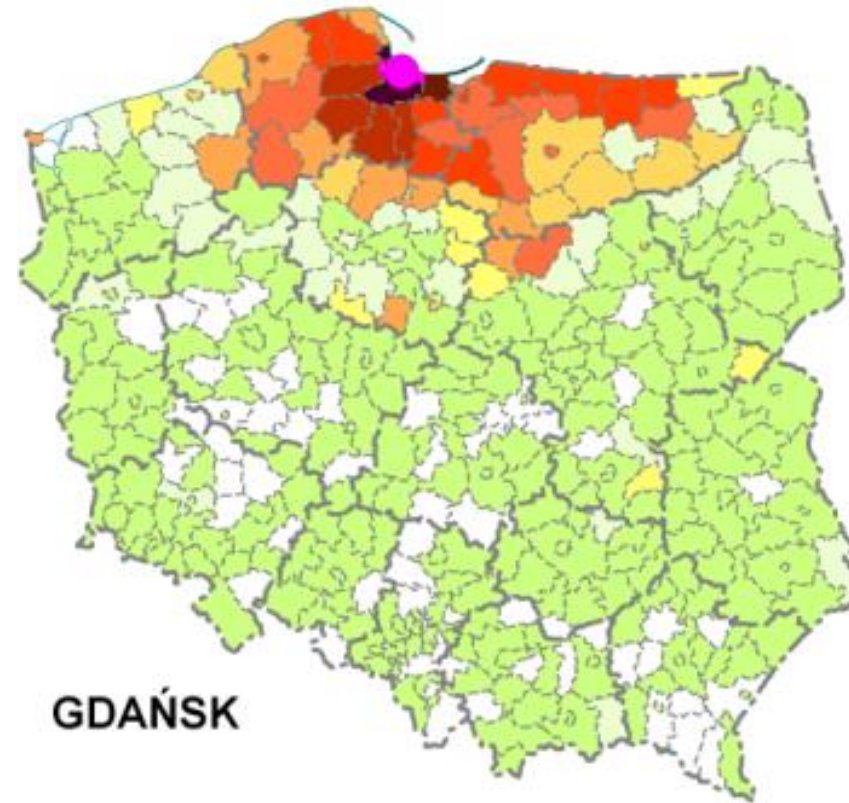
Źródło: P. Śleszyński (2013)

3c. PRZYKŁADY BADAŃ

POWIĄZANIA MIGRACYJNE



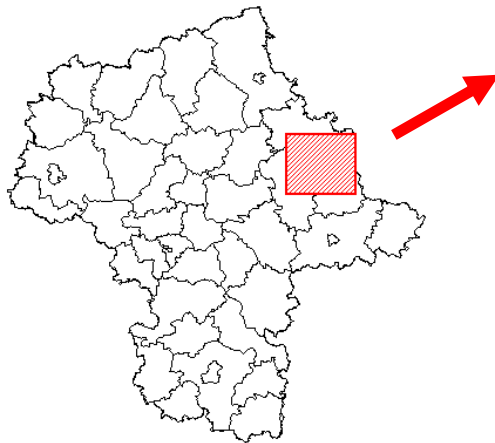
ZLEWNIE MIGRACYJNE



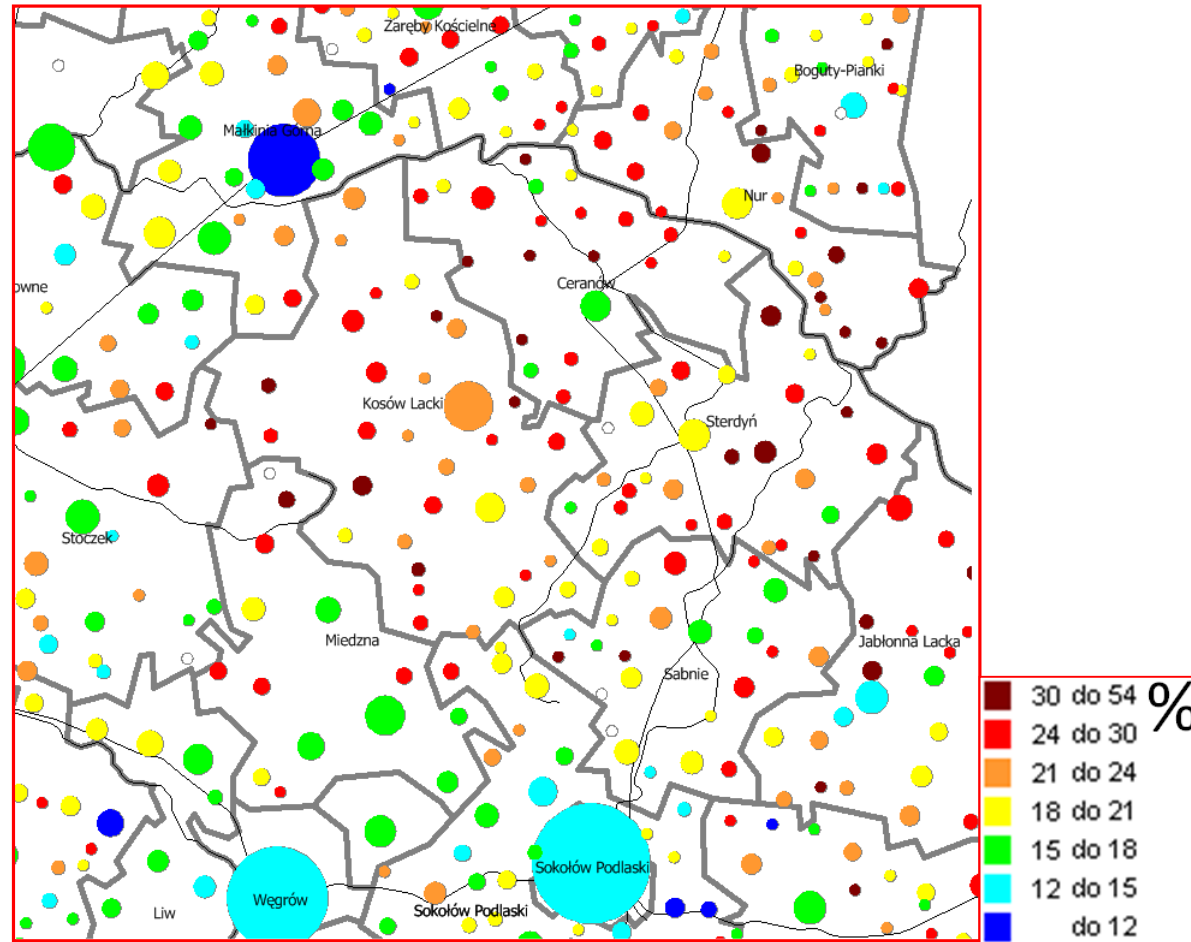
Źródło: P. Śleszyński (2011, 2014)

3d. PRZYKŁADY BADAŃ

STARZENIE SIĘ: ANALIZA LOKALNA (WEDŁUG WSI)



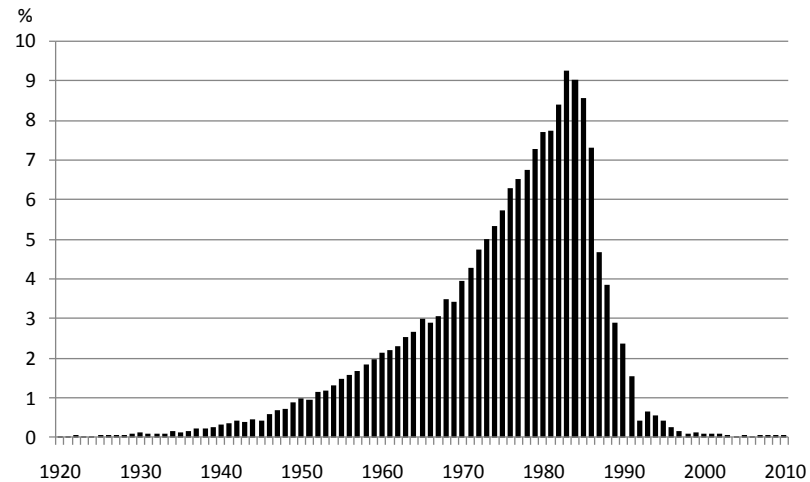
Źródło: P. Śleszyński (2012)



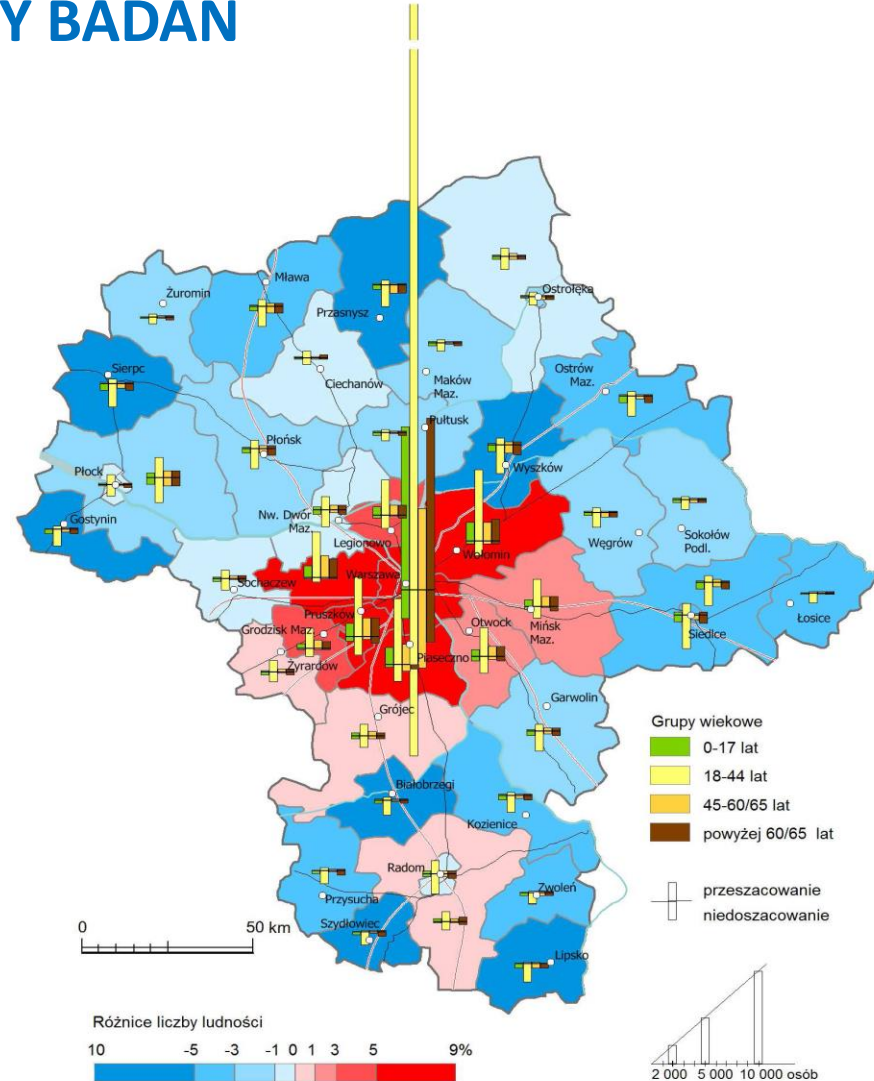
3e. PRZYKŁADY BADAŃ

PROBLEM NIEDOSZACOWANIA LICZBY MIESZKAŃCÓW

Histogram niezgodności adresów zameldowania i korespondencyjnych



Źródło: P. Śleszyński (2011)



4a. PYTANIA BADAWCZE/WARSZTATOWE

A) METODOLOGIA

1. Czy przedstawiony zakres badawczy (3 obszary badawcze) jest wyczerpujący? Czy potrzebne są zmiany i uzupełnienia?
2. Jaki poziom szczegółowości przestrzennej jest najlepszy z punktu widzenia praktycznej przydatności? Powiat, gmina, dzielnica, rejon urbanistyczny, miejscowość?
3. Czy zakres czasowy (dla całego projektu) jest optymalny, czy w kontekście diagnozy demograficzno-mieszkaniowej potrzebne są korekty?
4. Które z wymienionych dostępnych danych mogą być obarczone błędami (np. z powodu rejestracji, definicji zdarzeń, itp.)?
5. Jakie dane demograficzno-mieszkaniowe (poza BDL) mogą być udostępnione w dużej szczegółowości przestrzennej?

4b. PYTANIA BADAWCZE/WARSZTATOWE

B) STRUKTURA I PROCESY DEMOGRAFICZNE

- 1. Czy potrzebna jest specjalna polityka demograficzna (obok społecznej)?**
- 2. Czy są wykonywane prognozy demograficzne?**
- 3. Czy rozpoznany jest problem niedoszacowania zameldowanej liczby ludności? Czy potrzebny jest taki szacunek?**

4c. PYTANIA BADAWCZE/WARSZTATOWE

C) DEMOGRAFIA A GOSPODARKA LOKALNA

1. Czy zauważalna jest problematyka demograficzna na poziomie gminnym tj.:

- **starzenie się społeczeństwa** vs. problemy opieki zdrowotnej
- **starzenie się zasobów pracy** vs. rynek pracy
- **depopulacja** vs. dochody własne gmin?

2. Jakie (i czy istnieją) są mechanizmy adaptacyjne gmin do nowych warunków demograficznych? Czy lokalne gospodarki nadążają za zmianami demograficznymi?

4d. PYTANIA BADAWCZE/WARSZTATOWE

D) PROCESY MIGRACYJNE

1. Czy odpływ migracyjny do rdzenia GOM ze strefy zewnętrznej jest dla niej problemem społecznym/gospodarczym?
2. Jaka jest skala migracji zagranicznych?

4e. PYTANIA BADAWCZE/WARSZTATOWE

E) SUBURBANIZACJA

- 1. Czy są identyfikowane problemy związane z rozpraszaniem zabudowy?**
- 2. W jaki sposób (na podstawie jakich przesłanek) wyznaczane są tereny pod zabudowę w studiach uikzp i planach miejscowych?**

Dziękujemy serdecznie za uwagę i prosimy o przesyłanie dodatkowych uwag i komentarzy

Przemysław Śleszyński
psleszyn@twarda.pan.pl

Rafał Wiśniewski
rafwis@twarda.pan.pl

Więcej na temat Projektu
www.metropoliagdansk.pl/strategia-rozwoju-metropolii-2030/

OPRACOWANIE STRATEGII ROZWOJU OBSZARU METROPOLITALNEGO DO 2030 ROKU

Podsumowanie



Logotyp
Strategii Metropolitii 2030



Strategia
2030

Zapraszamy na pozostałe *konsultacje wewnętrzne*

3 lipca (czwartek), Gdańsk, Wyższa Szkoła Bankowa, ul. Żabi Kruk 16, **sala 220**

9.00 – 11.30 **Włączenie społeczne i rozwój kapitału społecznego OM**

11.30 – 12.00 Przerwa kawowa

12.00 – 14.30 **Rozwój zasobów ludzkich OM**

14.30 – 14.45 Podsumowanie

4 lipca (piątek), Gdańsk, Gdański Park Naukowo–Technologiczny, bud. C, poziom –1, sala FGH

9.00 – 11.30 **Nauka, innowacyjność i przedsiębiorczość OM**

11.30 – 12.00 Przerwa kawowa

12.00 – 14.30 **Rola małych miast i obszarów wiejskich w rozwoju OM**

14.30 – 14.45 Podsumowanie

Prosimy o potwierdzenie uczestnictwa poprzez wypełnienie karty zgłoszeniowej on-line dostępnej na stronie GOM bądź IR

względnie przesłanie jej na adres

j.kwiatkowski@instytut-rozwoju.org