



Strategia
2030



Instytut Rozwoju



OPRACOWANIE STRATEGII ROZWOJU OBSZARU METROPOLITALNEGO DO 2030 ROKU

Rola małych miast i obszarów wiejskich w rozwoju obszaru metropolitalnego

Prof. dr hab. Jerzy Bański

Dr Konrad Czapiewski



MINISTERSTWO
INFRASTRUKTURY
I ROZWOJU





Plan

- Wprowadzenie
- Struktura przestrzenna obszarów wiejskich OM
- Analiza zróżnicowania wewnętrznego w obrębie OM
- Podstawowe trendy w rozwoju małych miast i obszarów wiejskich OM
- SWOT parametryczny
- Rekomendacje



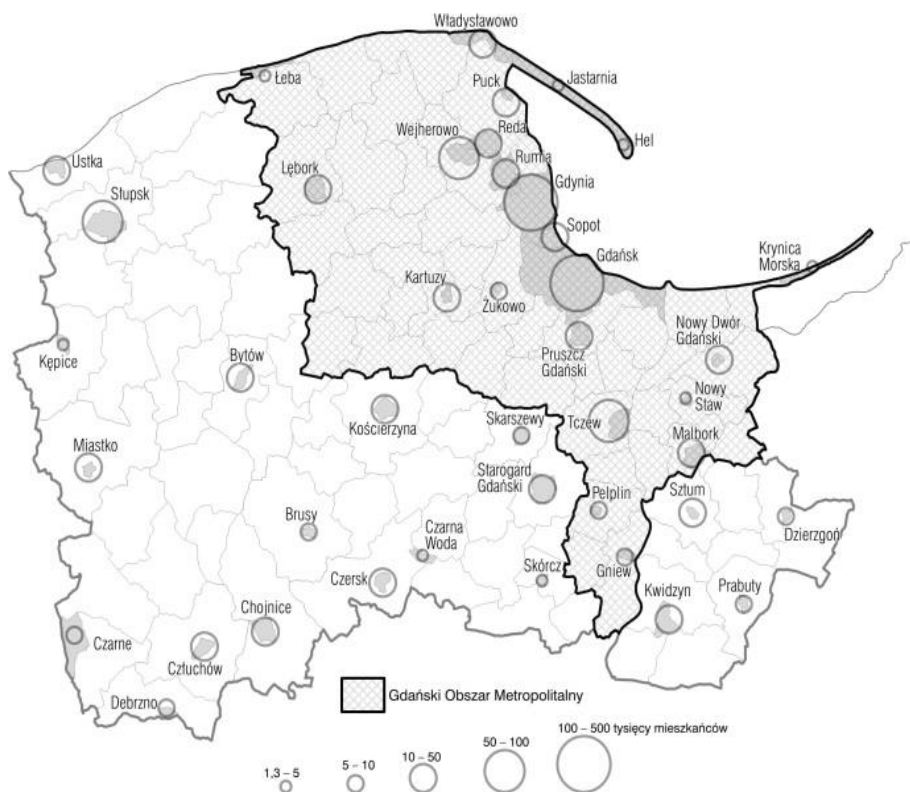


Wprowadzenie

- Badana jest **struktura przestrzenna i morfologiczna** systemu osadniczego Obszaru Metropolitalnego oraz podstawowe **funkcje gospodarcze** tamtejszych gmin
- W strukturze funkcjonalnej OM szczególną uwagę zwrócono zarówno na **rolnictwo, turystykę jak i mieszkalnictwo**
- Analizie poddano współczesne trendy rozwojowe w obszarze metropolitalnym oraz zwrócono uwagę na najważniejsze problemy związane z tym rozwojem
- W szczególności badaniami objęto następujące zagadnienia:
 - **zróżnicowanie struktury funkcjonalnej**
 - **zmiany demograficzne**
 - **rozwój budownictwa mieszkaniowego**
 - **kierunki rozwoju turystyki**
 - **obszary intensywnej produkcji rolnej**
 - **dojazdy do pracy**



Struktura przestrzenna – ośrodki miejskie

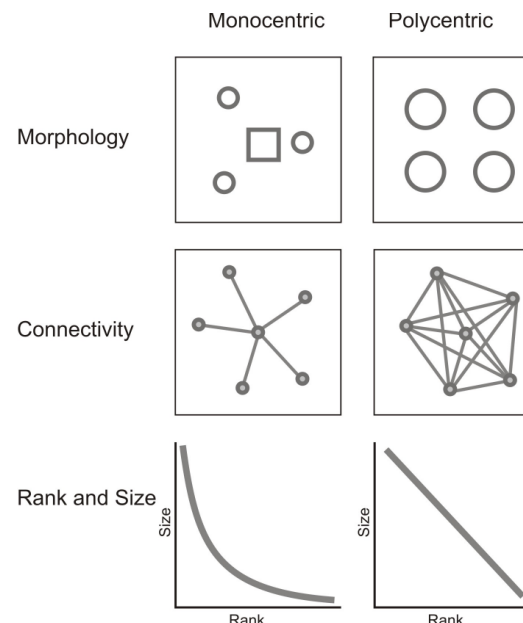


Duże dysproporcje w rozmieszczeniu ośrodków miejskich

Koncentracja miast w strefie nadmorskiej

Poza tą strefą gęstość sieci miejskiej jest dużo mniejsza, z wyjątkiem terenów nadwiślańskich

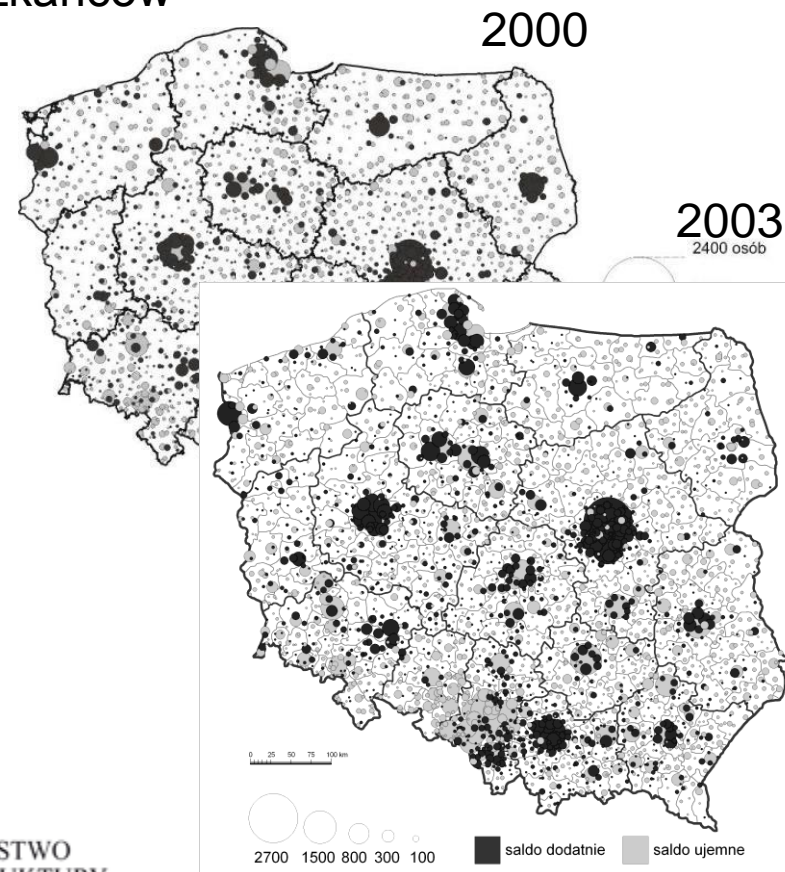
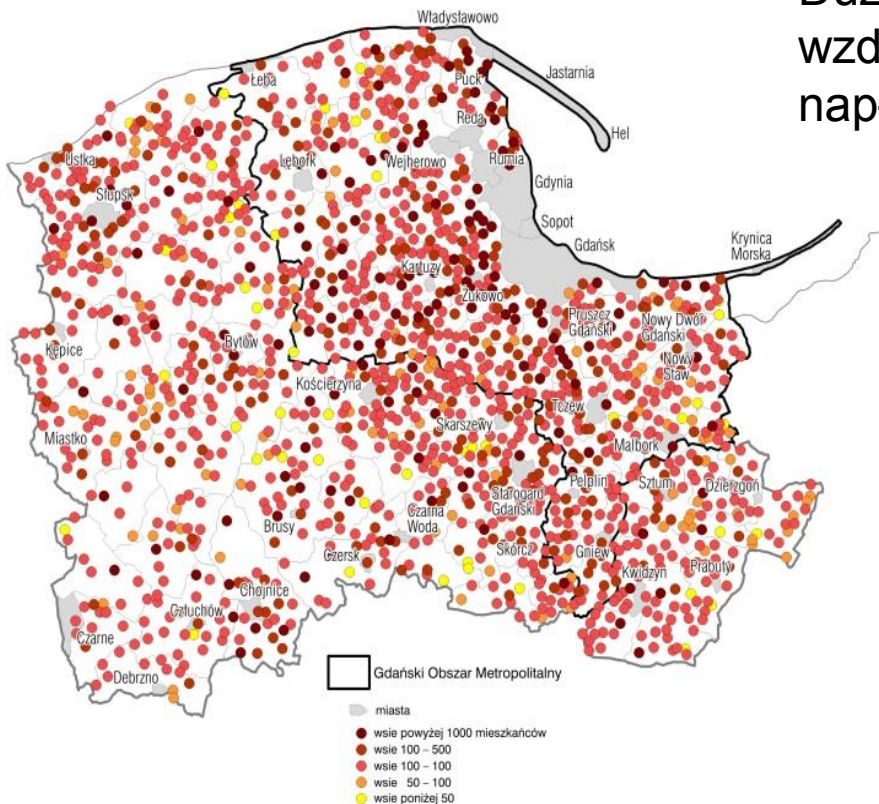
Część zachodnia OM ma stosunkowo niski poziom urbanizacji





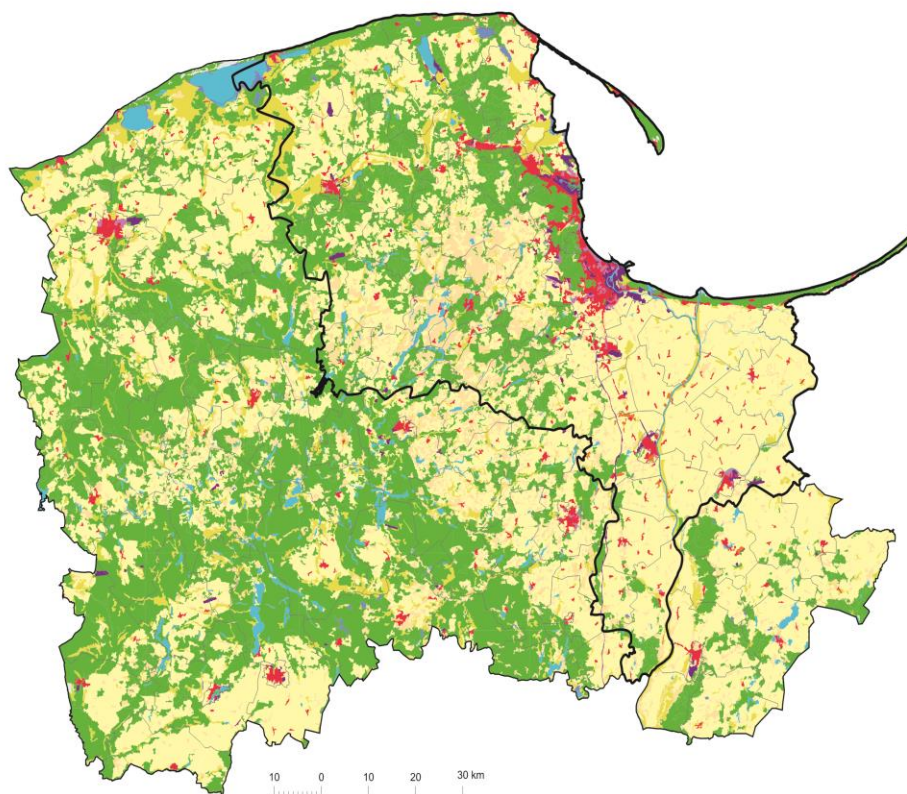
Struktura przestrzenna – obszary wiejskie

Duże wsie w strefie aglomeracji i
wzdłuż ciągów komunikacyjnych –
napływ mieszkańców





Struktura przestrzenna – użytkowanie ziemi



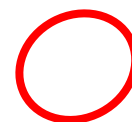
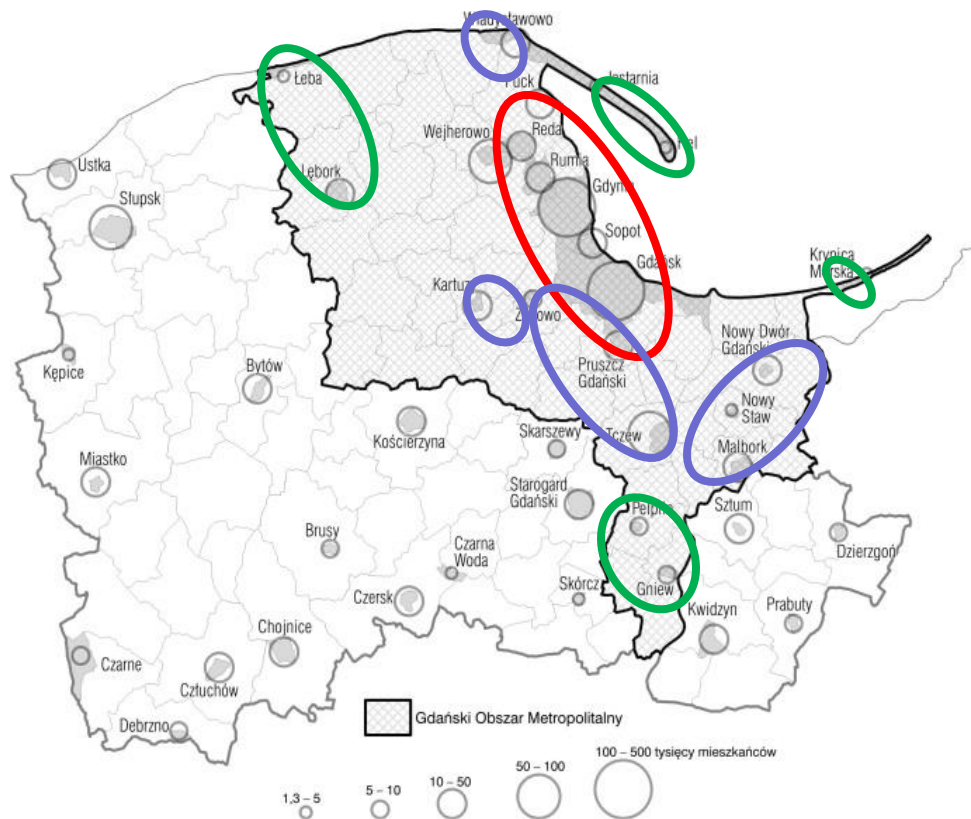
- Obszar zurbanizowany
- Obszar przemysłowy, usługowy lub transportowy
- Kopalnia, wysypisko lub obszar budowy
- Sztuczny pozarolniczy obszar wegetacji
- Grunt orny
- Uprawa trwała
- Pastwisko
- Inny obszar rolniczy
- Las
- Roślinność krzewiasta lub zielna
- Obszar otwarty o niewielkiej wegetacji
- Obszar podmokły śródlądowy
- Akwen wodny śródlądowy
- Akwen wodny morski

Silne uwarunkowania
środowiskowe

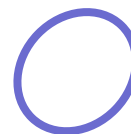




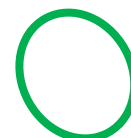
Struktura przestrzenna – ośrodki miejskie



Silnie zurbanizowana strefa nadmorska



Miasta w sąsiedztwie strefy nadmorskiej o różnorodnych funkcjach gospodarczych

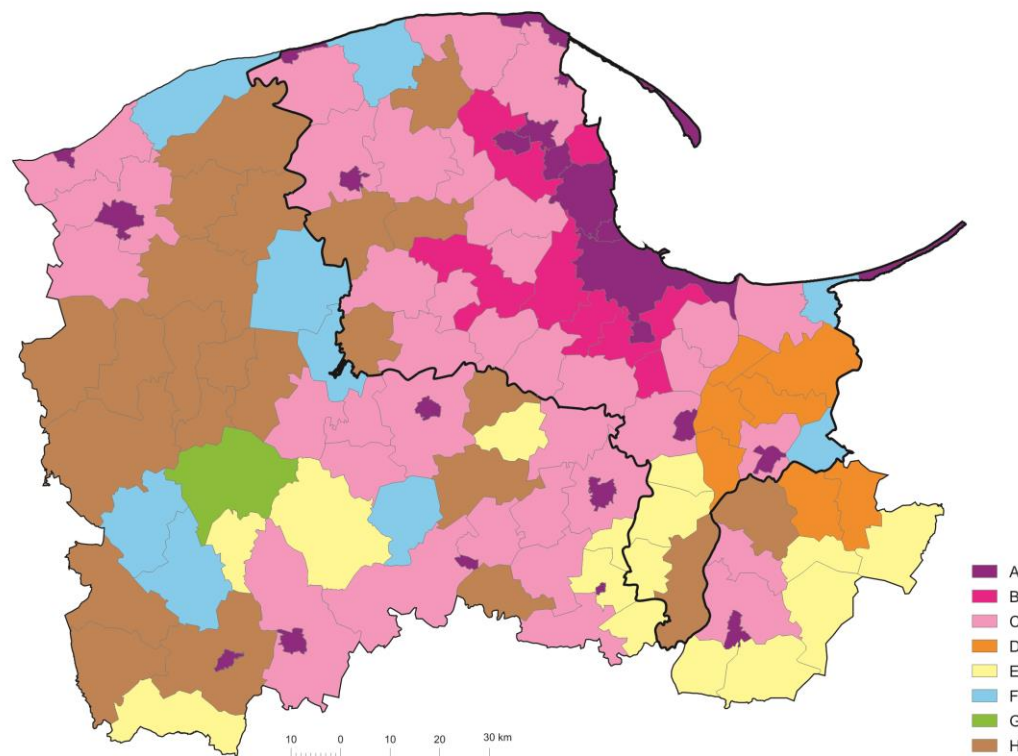


Miasta zlokalizowane peryferyjnie, na ogół nieduże i z utrudnioną dostępnością komunikacyjną





Zróżnicowanie wewnętrzne – struktura funkcjonalna /obiektywnie/



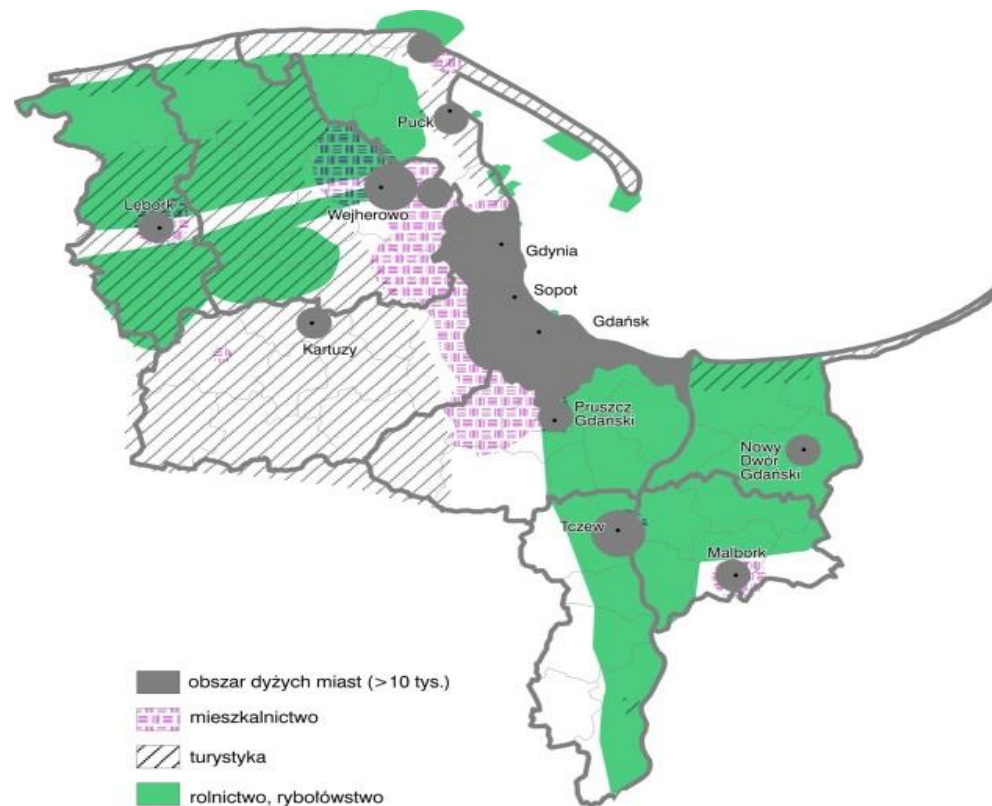
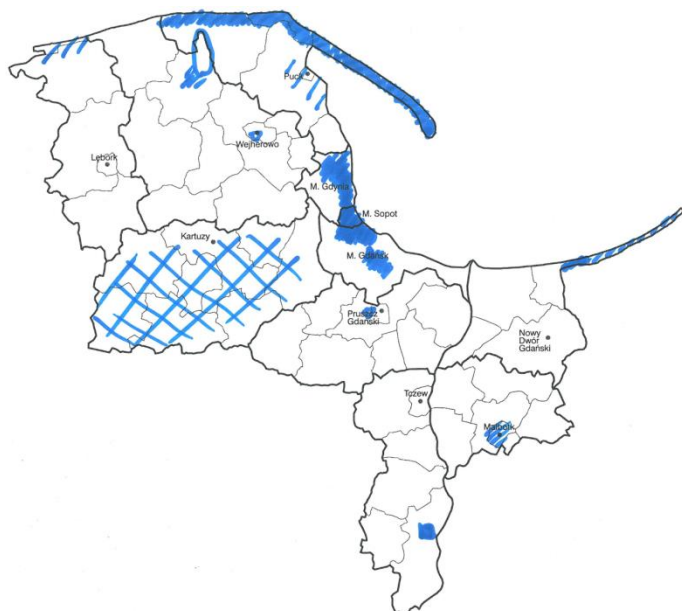
Struktura funkcjonalna gmin w woj. pomorskim, 2010

A – gmina miejska, B – obszar urbanizowany, C – wielofunkcyjny obszar przejściowy, D – obszar wybitnie rolniczy, E – obszar z przewagą funkcji rolniczej, F – obszar o funkcjach turystycznych i rekreacyjnych, G – obszar o funkcjach leśnych, H – obszar o funkcjach mieszanych





Zróżnicowanie wewnętrzne – struktura funkcjonalna /subiektywnie/



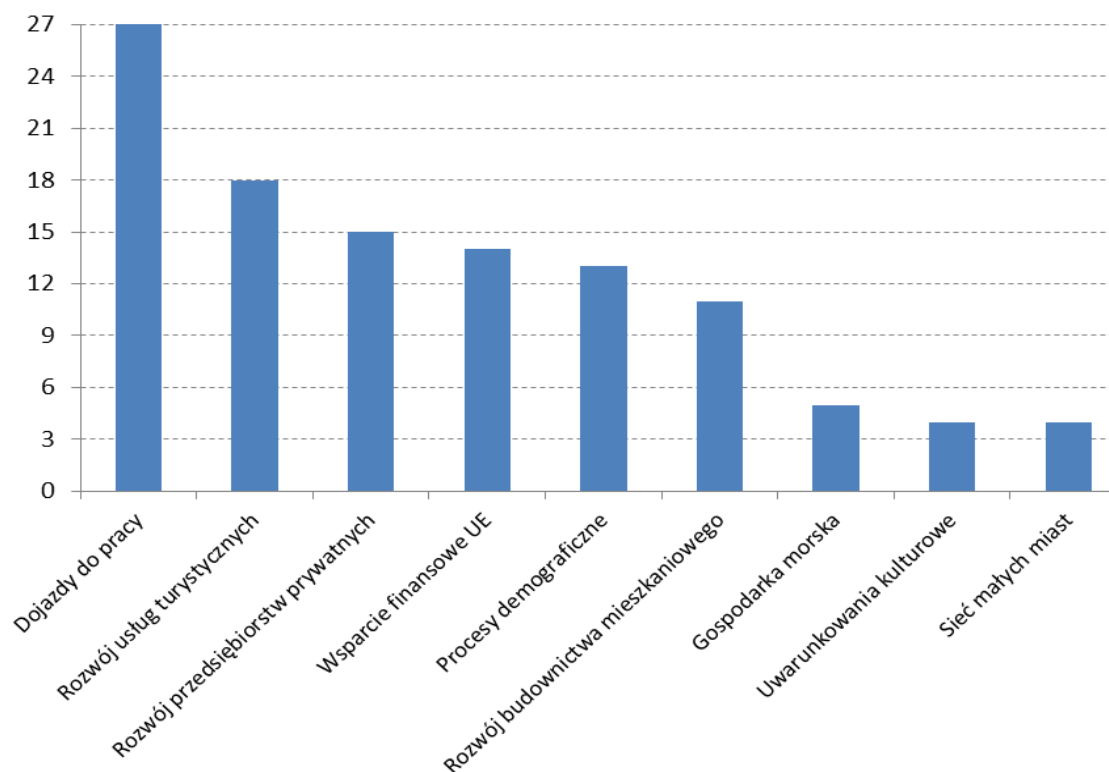
Przykład opracowania wykonanego przez uczestników warsztatów w dn. 4 lipca 2014 roku

Rozmieszczenie głównych funkcji na obszarach wiejskich i w małych miastach GOM wg uczestników warsztatów





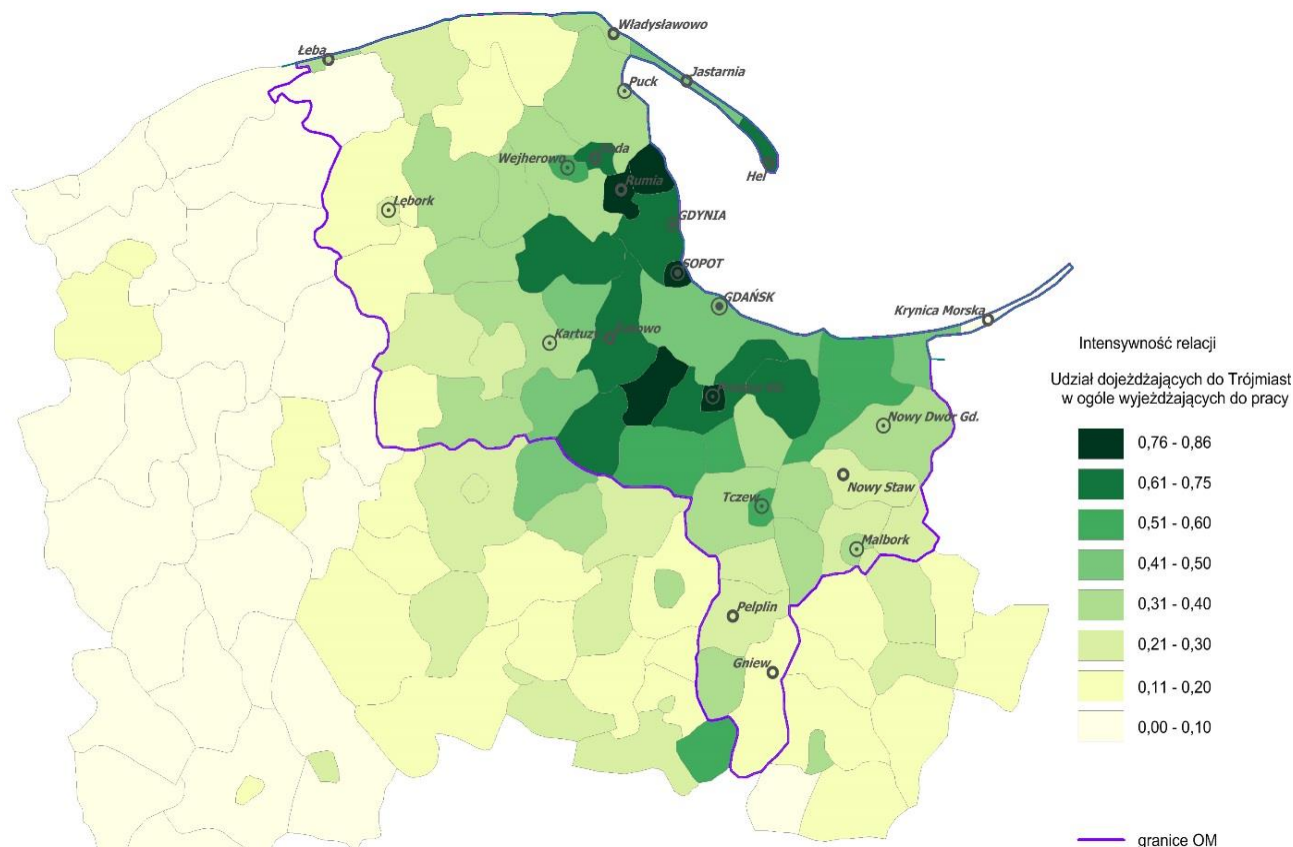
Trendy rozwojowe



Liczebność odpowiedzi na pytanie o najważniejsze procesy/uwarunkowania mające istotne znaczenie dla rozwoju obszarów wiejskich i małych miast



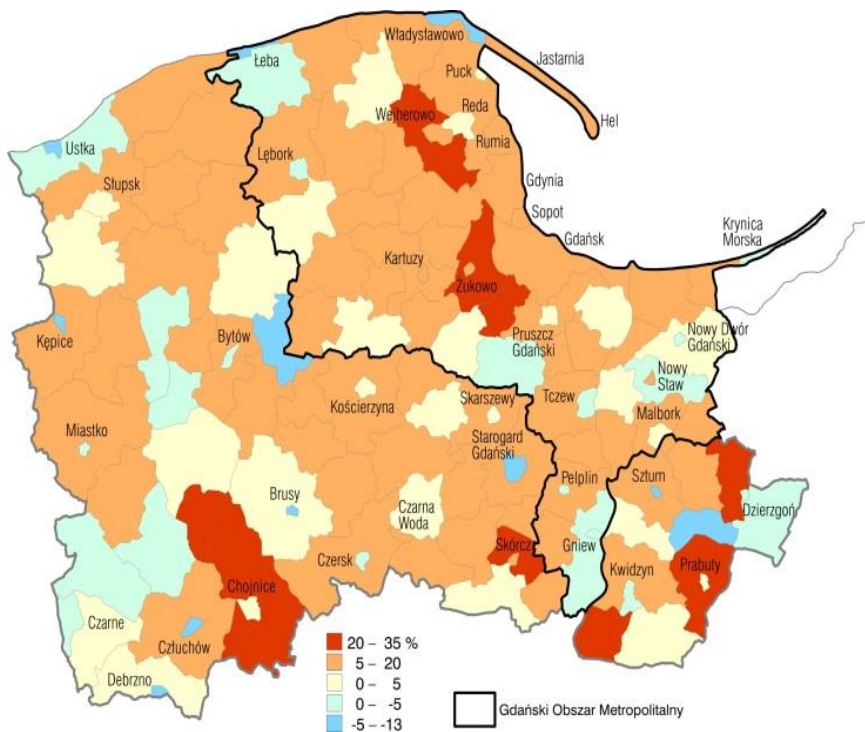
Dojazdy do pracy



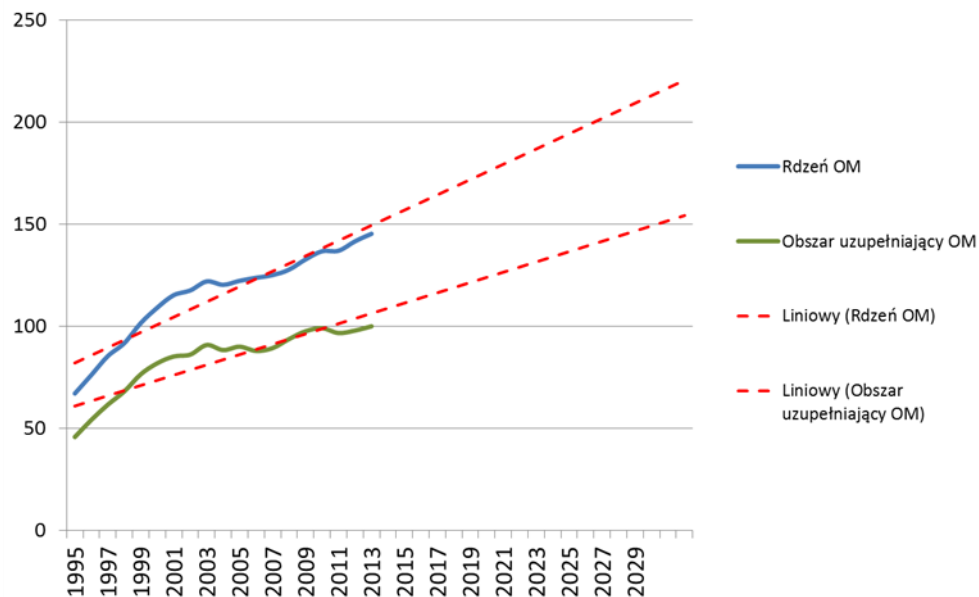
Zasięg oddziaływania Trójmiejskiego rynku pracy (udział dojeżdżających do Trójmiasta w ogólnej liczbie osób wyjeżdżających do pracy)



Przedsiębiorczość



Zmiana liczby podmiotów gospodarczych w okresie 2009-2013, 2009=100%

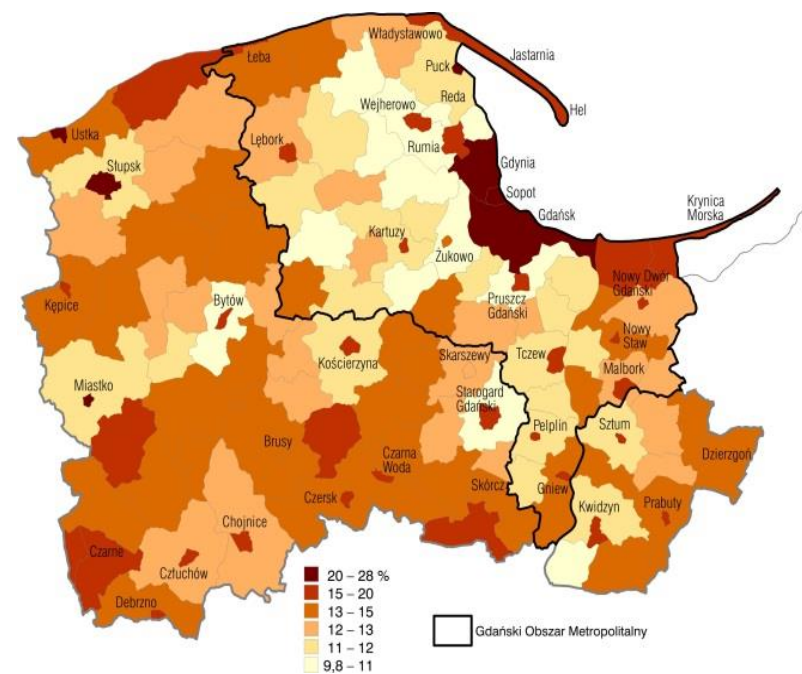
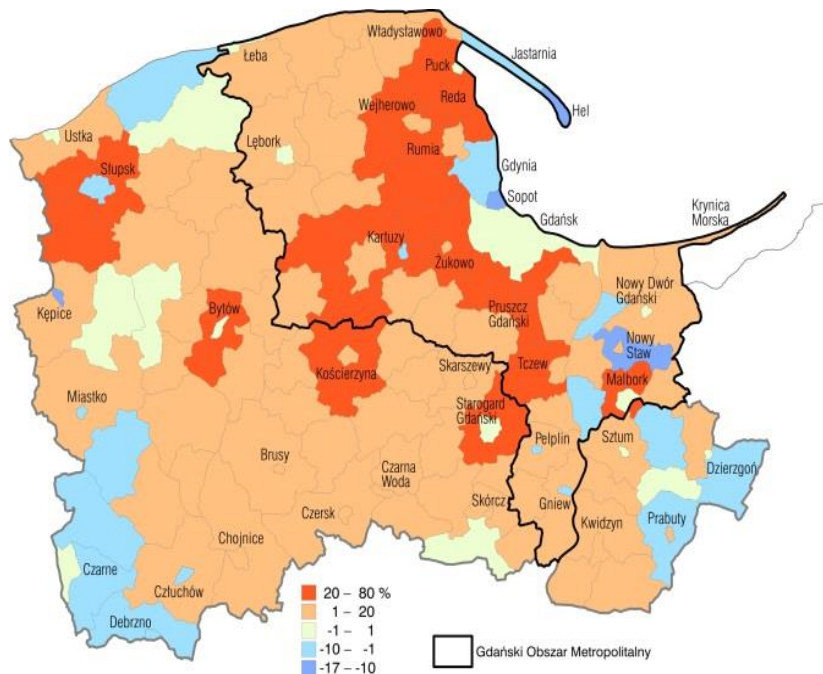


Poziom przedsiębiorczości mieszkańców na obszarze rdzeniowym i uzupełniającym GOM w latach 1995-2013 wraz z linią trendu do 2030 roku





Procesy demograficzne - suburbanizacja



Zmiana liczby mieszkańców gmin w woj. pomorskim w okresie 1999-2013 (1999=100%).

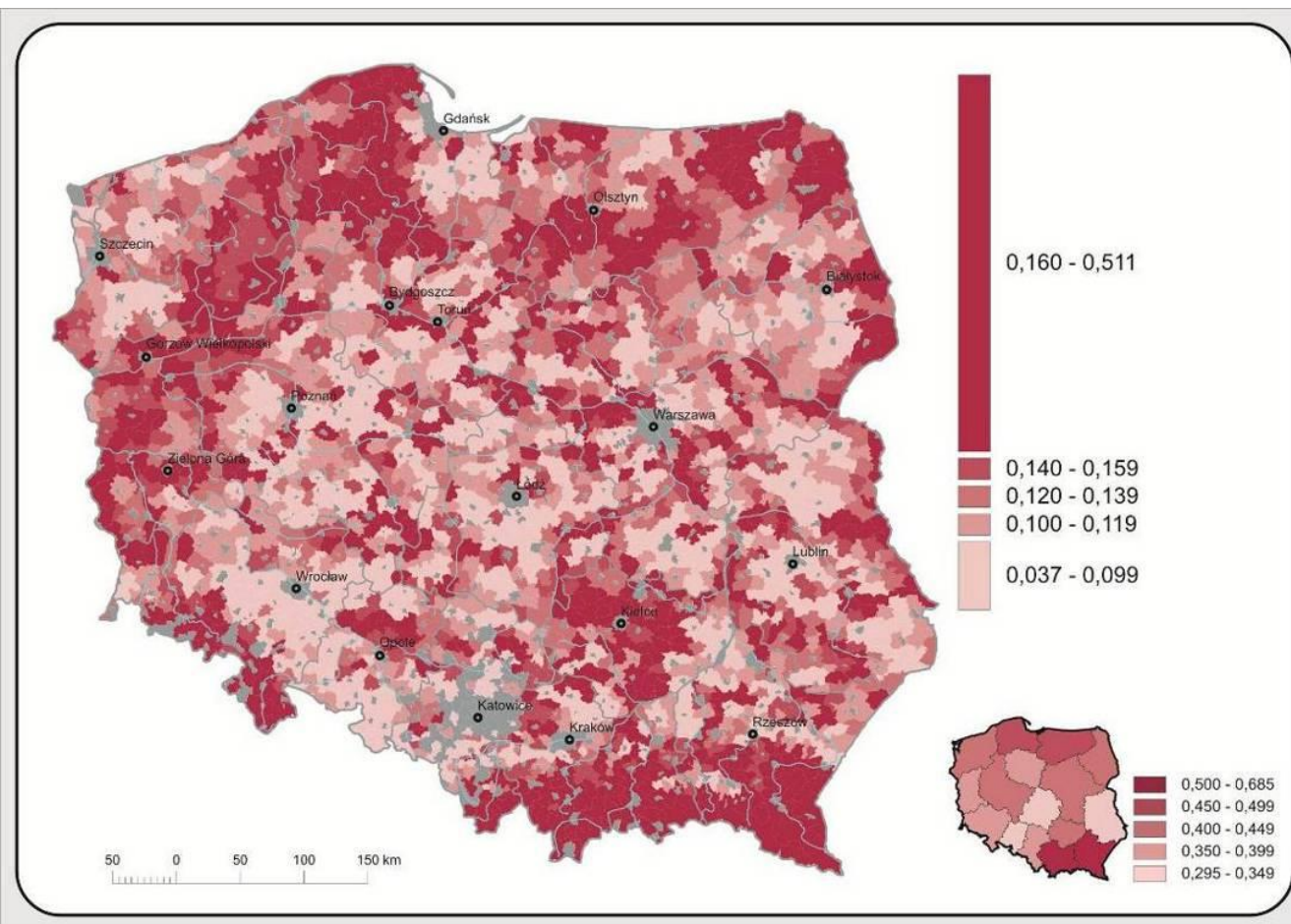
Udział ludności w wieku poprodukcyjnym, 2013.





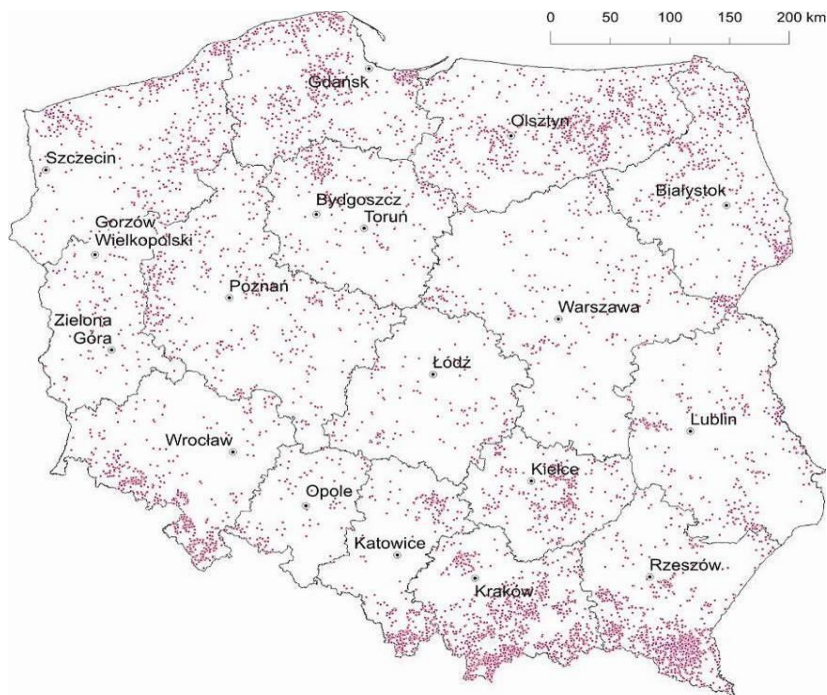
Rozwój usług turystycznych

Syntetyczny wskaźnik walorów przyrodniczo-kulturowych



Rozwój usług turystycznych

Rozmieszczenie gospodarstw agroturystycznych, 2007



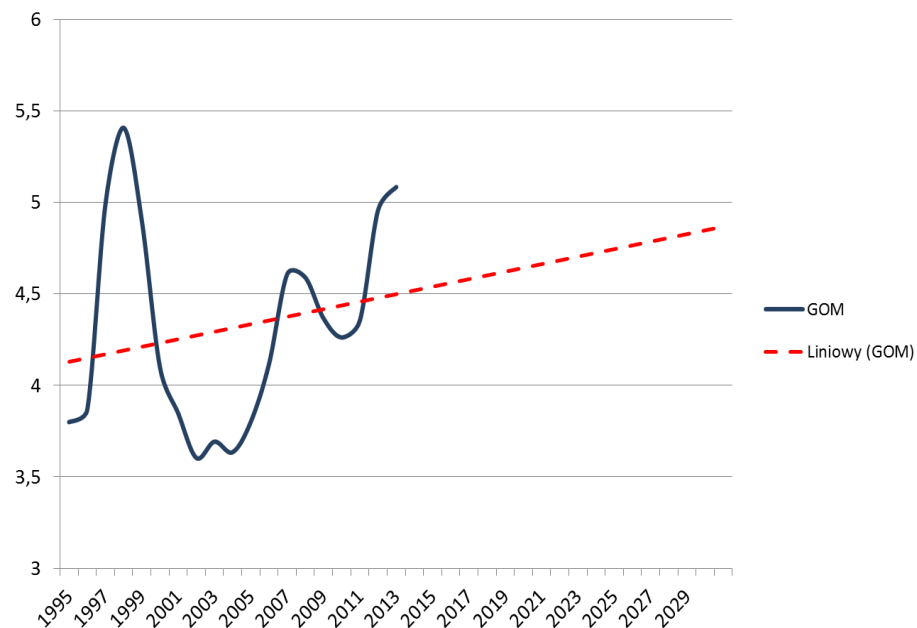
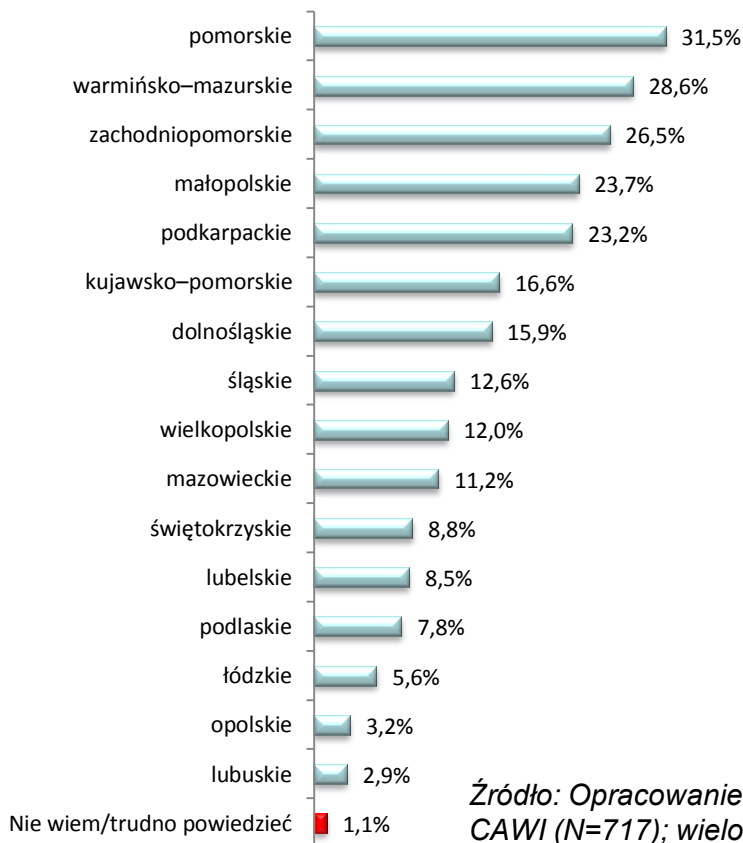
1 kropka (dot) - 1 gospodarstwo (farm)

Województwo	Liczba kwater agroturystycznych	Liczba miejsc noclegowych w kwaterach agroturystycznych
Dolnośląskie	638	7 330
Kujawsko-pomorskie	256	3 033
Lubelskie	430	3 652
Lubuskie	95	946
Łódzkie	180	1 889
Małopolskie	1 344	16 127
Mazowieckie	360	3 587
Opolskie	110	1 109
Podkarpackie	989	8 485
Podlaskie	609	5 673
Pomorskie	622	7 102
Śląskie	384	4 875
Świętokrzyskie	291	2 672
Warmińsko-mazurskie	743	7 263
Wielkopolskie	418	4 737
Zachodniopomorskie	383	4 214
SUMA	7 852	82 694

Źródło: Opracowanie własne na podstawie danych GUS
(stan na 31.12.2011 r.)

Rozwój usług turystycznych

Kolejność województw według częstości odwiedzania przez turystów wiejskich/agroturystów

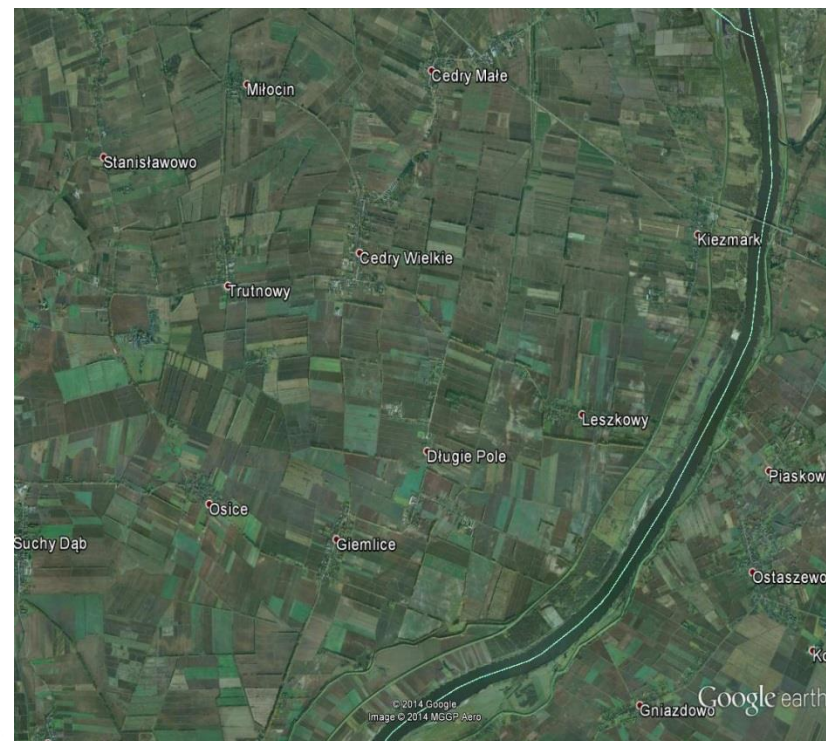
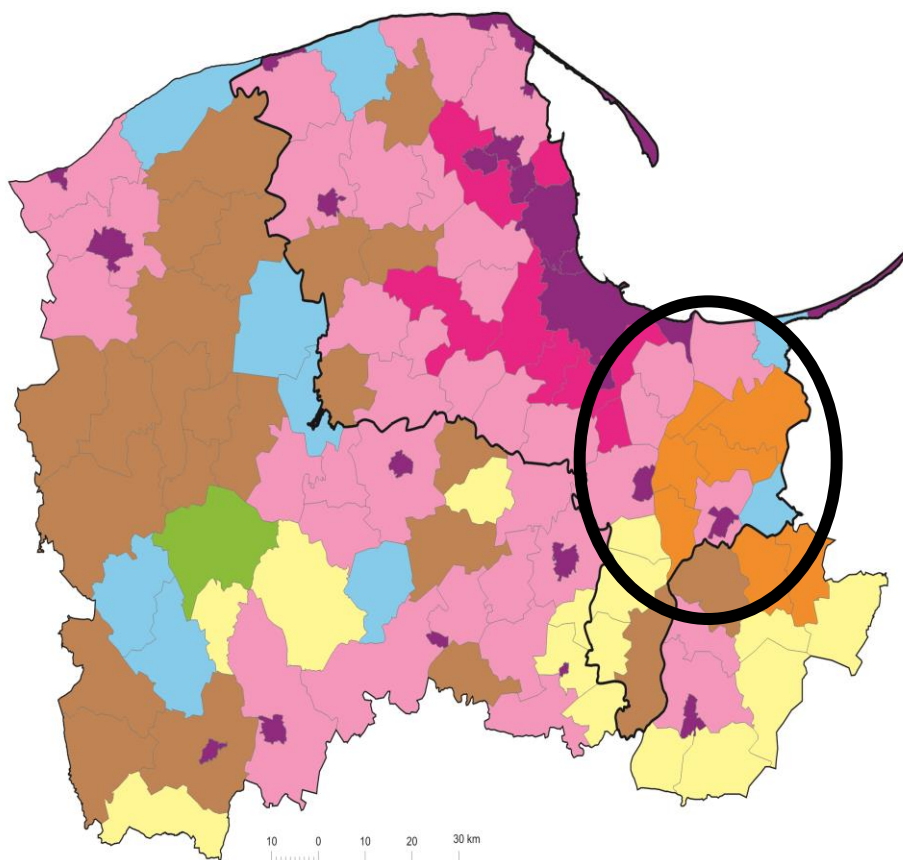


Liczba udzielonych noclegów (w milionach) na terenie GOM w latach 1995-2013 wraz z linią trendu do 2030 roku

Źródło: Opracowanie własne na podstawie badania CAWI (N=717); wielokrotny wybór (maks. 3 odpowiedzi)



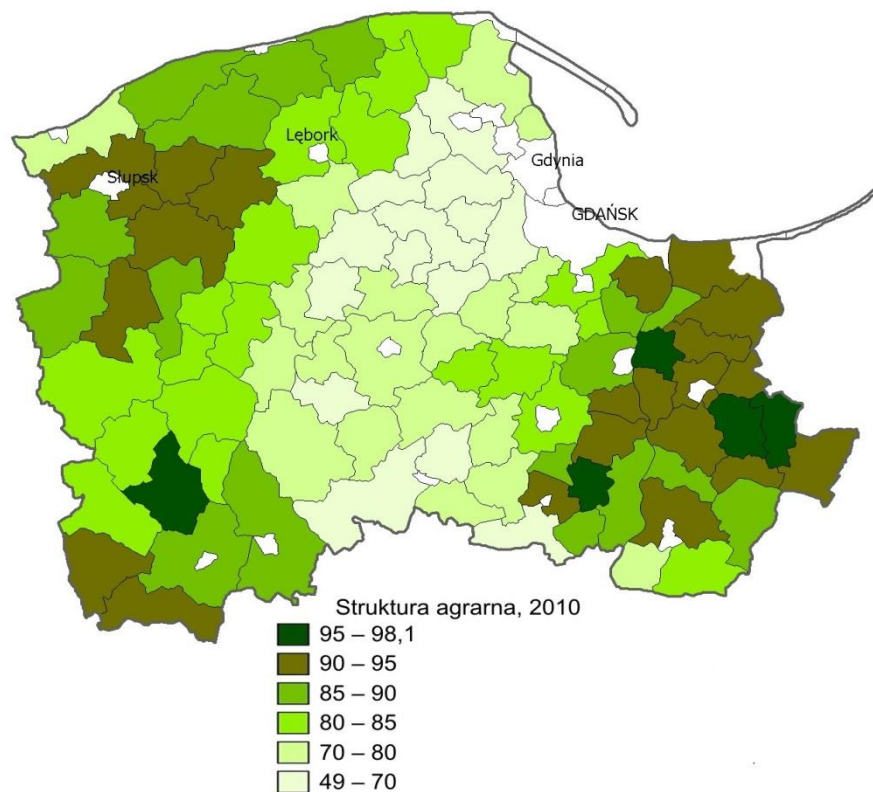
Rolnictwo



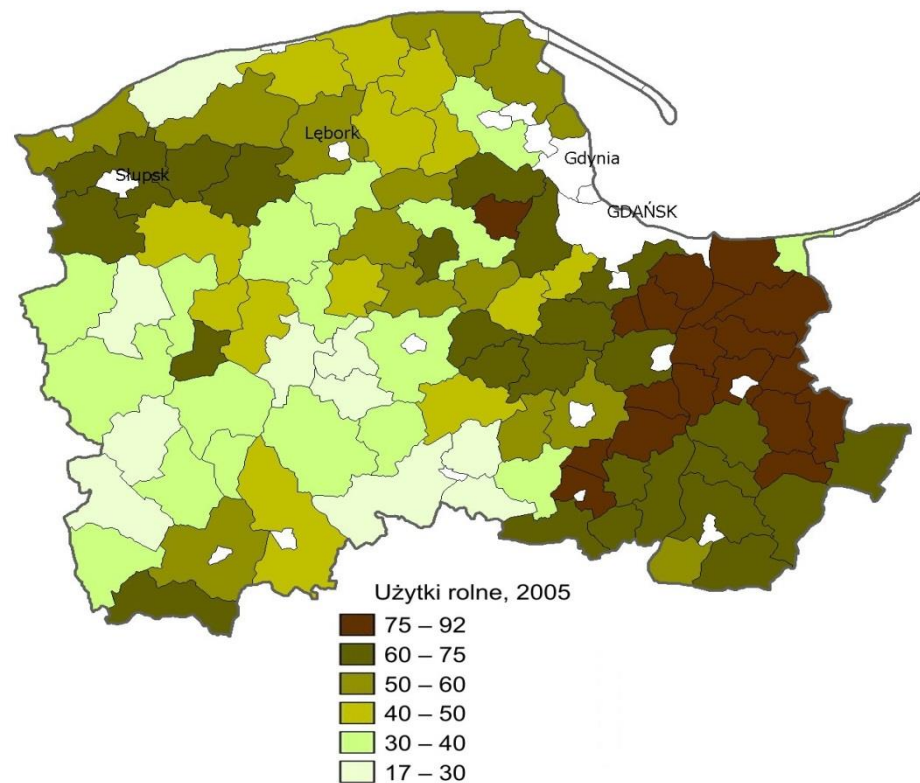
Różnorodność upraw i stosunkowo duże rozdrobnienie działek na Żuławach



Rolnictwo



Udział użytków rolnych w gospodarstwach o powierzchni ponad 10 ha, 2010



Udział użytków rolnych w powierzchni ogólnej regionu, 2005



Rolnictwo

Sektor rolny na obszarze OM posiada raczej **korzystną strukturę wielkości** gospodarstw rolnych, relatywnie **wysoką produktywność ziemi i pracy** oraz występowanie obszarów o **dobrych warunkach przyrodniczo-glebowych**.

Istotną cechą jest stosunkowo **wysoki poziom wykształcenia właścicieli gospodarstw** rolnych, w tym duży odsetek z wykształceniem rolniczym.

Pewne utrudnienia mogą wynikać z **rozproszenia agrarnego** niektórych gospodarstw, które posiadają nawet po 8 i więcej działek uprawnych nierzadko znacznie od siebie oddalonych.

Żuławy należą do strategicznych obszarów produkcji żywności w Polsce, dlatego funkcja rolnicza powinna podlegać tam bezwzględnej ochronie. Niepokój mogą budzić prognozowane zmiany klimatyczne i towarzyszące im zjawiska ekstremalne.





SWOT

	+	-
	Silne strony	Słabe strony
wewnętrzne	<p>Duża różnorodność funkcjonalna Wysoki poziom przedsiębiorczości Bardzo dobre warunki do produkcji rolnej na Żuławach Wysoki poziom aktywności społecznej na Kaszubach Duża różnorodność oferowanych usług publicznych Dziedzictwo kulturowe regionu Jakość środowiska przyrodniczego</p>	<p>Malejąca rola rybołówstwa morskiego Wysoki poziom zdekapitalizowania urządzeń melioracyjnych na Żuławach</p>
	Szanse	Zagrożenia
zewewnętrzne	<p>Duża liczba małych miasteczek i dużych wsi Wysoki poziom kooperacji pomiędzy jednostkami samorządu terytorialnego Dobre wyposażenie techniczne gospodarstw (wysoki poziom modernizacji)</p>	<p>Niewydolność transportowa niektórych szlaków Słabe skomunikowanie wewnętrzne w regionie Wysokie wsparcie zewnętrzne dla najmniejszych gospodarstw rolnych Brak grup producentów rolnych</p>





Podstawowe wyzwania dla rozwoju OM

- Tereny o korzystnych warunkach przyrodniczych będą rozwijały swoją **funkcję rolniczą** przy zachowaniu tendencji wzrostu towarowości, produktywności oraz specjalizacji rolnictwa. Istotnym jest rozwój **sektora usług dla rolnictwa**.
- Obszar Kaszub i pasa nadmorskiego charakteryzuje się **wysokim potencjałem endogennym turystyki**. Turystyce nadmorskiej powinny również towarzyszyć działania wspierające „pomorską” **regionalizację usług turystycznych**.
- Scenariusz rozwoju obszarów wiejskich OM wymaga **dywersyfikacji strategii w zależności od renty położenia ze względu na obszar funkcjonalno-przestrzenny**.
- Należy oczekiwać dalszego **powiększania oferty podażowej na rynku pracy na obszarze rdzeniowym OM**, co z kolei będzie generowało zwiększenie dojazdów do pracy z obszaru uzupełniającego. Wiąże się to z koniecznością **rozwoju infrastruktury transportowej**.
- Rekomenduje się przyjęcie strategii polegającej na **koncentracji polityki rozwoju obszarów wiejskich wokół wiodących sektorów** (rolniczego, rezydencjalnego, turystycznego) oraz wykorzystania potencjału endogennej renty położenia gmin.





Rekomendacje w zakresie dalszych prac diagnostycznych

- Większa kontrola procesów i skutków **suburbanizacji**.
- Dokładny monitoring **sytuacji konfliktogennych** pomiędzy różnorodnymi funkcjami.
- Szczegółowe określenie zróżnicowania funkcjonalnego obszarów wiejskich i małych miast – na poziomie miejscowości . **Poszukiwanie specyfiki miejsca**.
- **Rola i znaczenie miast średniej wielkości** (głównie miast powiatowych) w obsłudze ludności, rozwoju infrastruktury społecznej i tworzeniu rynków pracy.
- Znaczenie **organizacji pozarządowych** w rozwoju obszarów wiejskich – jako instytucji tworzących relacje w obrębie Obszaru Metropolitalnego.
- **Infrastruktura komunikacyjna** jako element wiążący w obrębie Obszaru Metropolitalnego – (1) powiązania obszaru uzupełniającego z rdzeniem, (2) powiązania pomiędzy poszczególnymi fragmentami obszaru uzupełniającego.
- **Edukacja wiejska** – zróżnicowanie dostępności i wpływ na zasoby kapitału ludzkiego.
- **Formy współpracy w obrębie Obszaru Metropolitalnego** – partnerstwo czy aneksja dla obszarów wiejskich.
- Wskazanie dokładnych adresatów **atrakcyjności obszarów wiejskich**.





Rekomendacje dla polityki rozwoju

- **Dominujące funkcje** obszarów wiejskich **powinny być chronione** – na ich podstawie powinna być budowana przewaga konkurencyjna miejscowości.
- Powinien być zapewniony **jednolity standard obsługi mieszkańców** na całym Obszarze Metropolitalnym – szczególnie w zakresie administracji publicznej i edukacji.
- **Rozwój infrastruktury transportowej** zapewniający sprawne poruszania się w obrębie OM – w pierwszej kolejności z obszaru uzupełniającego do rdzenia.
- Powinno się dążyć do **ściślej integracji poziomej pomiędzy JST** – promowanie inicjatyw międzygminnych.
- Powinno się dążyć do **wzmacniania funkcji ponadlokalnych** przez miasta średniej wielkości (miasta powiatowe).
- Wskazanie **relacji pomiędzy poszczególnymi terenami** Obszaru Metropolitalnego – komplementarność czy konkurencyjność funkcji obszarów wiejskich.
- **Dofinansowanie dla organizacji wspierających integrację wewnętrzną** Obszaru Metropolitalnego i kreujących jego specyfikę terytorialną.
- **Przeciwdziałanie konfliktom przestrzennym poprzez skuteczne ustawodawstwo.**

