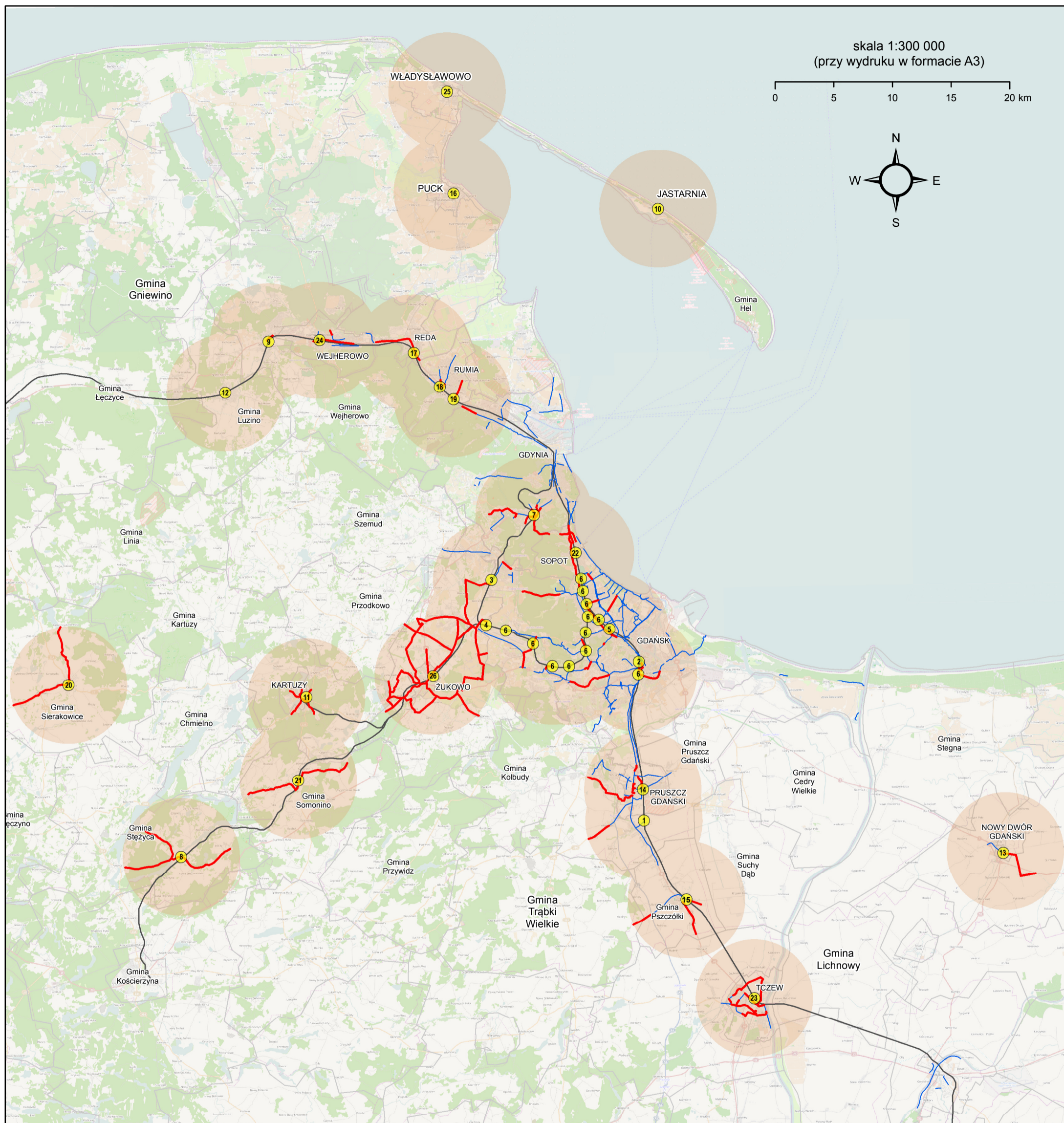


Węzły integracyjne OMT wraz z trasami dojazdowymi



(c) 2015 Referat Mobilności Aktywnej UM Gdańsk; podkład mapowy: openstreetmap.org / [wersja 9.20]

- lokalizacje węzłów
- trasy rowerowe planowane w ramach projektu
- istniejące trasy rowerowe
- kolej
- obszar w zasięgu do 5km od węzła (zlewnia węzła)

1. Ciepłowo (gmina Pruszcz Gdański)
2. Gdańsk Główny (miasto Gdańsk)
3. Gdańsk Osowa (miasto Gdańsk)
4. Gdańsk Rębiechowo (gmina Żukowo, miasto Gdańsk)
5. Gdańsk Wrzeszcz (miasto Gdańsk)
6. PKM/SKM Gdańsk (miasto Gdańsk)
7. Gdynia Karwiny (miasto Gdynia)
8. Gołubie (gmina Stężyca)
9. Gościcino Wejherowskie (gmina Wejherowo)
10. Jastarnia (miasto Jastarnia)
11. Kartuzy (gmina Kartuzy)
12. Luzino (gmina Luzino)
13. Nowy Dwór Gdański (powiat nowodworski)
14. Pruszcz Gdański (miasto Pruszcz Gd., gmina Pruszcz Gd.)
15. Pszczółki (gmina Pszczółki, powiat gdański)
16. Puck (miasto Puck)
17. Reda (miasto Reda)
18. Rumia (miasto Rumia)
19. Rumia Janowo (miasto Rumia)
20. Sierakowice (gmina Sierakowice)
21. Somonino (gmina Somonino)
22. Sopot (miasto Sopot)
23. Tczew (miasto Tczew)
24. Wejherowo (miasto Wejherowo)
25. Władysławowo (gmina Władysławowo)
26. Żukowo (gmina Żukowo)