



## Obszar Metropolitalny Gdańsk Gdynia Sopot

Związek metropolitalny jest kolejną formą współdziałania jednostek samorządu terytorialnego przynoszący konkretne, codzienne korzyści dla mieszkańców obszaru metropolitalnego. Dzięki uchwaleniu ustawy przez Parlament otrzymamy prawo dysponowania dodatkowymi środkami na realizację wspólnych zadań. 5% z podatku PIT, zasilające dotąd budżet państwa, przeznaczonych zostanie na poprawę jakości życia mieszkańców Metropolii. Usankcjonowane prawnie współpracy metropolitalnej oznacza dodatkowe **175 mln zł** rocznie.



Ustawa daje **jednoznaczne korzyści zarówno dla miast, jak i gmin wiejskich**. Zarówno dla obszaru metropolitalnego, jak i całego województwa. Dodatkowe fundusze na współpracę metropolitalną przełożą się na konkretne, wymierne zyski dla mieszkańców Pomorza:

- zwiększenie częstotliwości połączeń pociągów, autobusów, tramwajów, trolejbusów,
- wspólny bilet w komunikacji miejskiej w każdej gminie województwa pomorskiego,
- kolejne węzły przesiadkowe, na których będzie można zostawić samochód i przesiąść się na jeden ze środków komunikacji zbiorowej, w tym rower metropolitalny,
- rozszerzenie zakresu roweru metropolitalnego,
- wyrównanie standardu usług oświatowych i kulturalnych w małych i dużych gminach obszaru metropolitalnego,
- skoordynowane planowanie przebiegu dróg, terenów inwestycyjnych i mieszkaniowych, które zakończy problem budowania osiedli mieszkaniowych bez niezbędnej infrastruktury technicznej (wodno-kanalizacyjnej, energetycznej itp.).

Projekt ustawy poparli **jednymyślnie** wszyscy samorządowcy Obszaru Metropolitalnego Gdańsk-Gdynia-Sopot. Uchwałę w tej sprawie poparło 49 prezydentów, burmistrzów i wójtów oraz 8 starostów powiatów, a także wojewoda pomorski Dariusz Drelich. Inicjatywę utworzenia związku metropolitalnego w województwie pomorskim popiera również **Unia Metropolii Polskich**.

Do zadań Związku należeć będzie:

- kształtowanie ładu przestrzennego,
- prowadzenie publicznego transportu zbiorowego na obszarze związku,
- rozwój obszaru związku,
- współdziałanie w zakresie ustalania dróg krajowych i wojewódzkich na obszarze związku,
- promocja obszaru metropolitalnego.



Obszar Metropolitalny to nie jedynie 3 miasta! Centralny obszar zurbanizowany ciągnie się przez 7 miast od Pruszcza Gdańskiego do Wejherowa, a obszar szybkiego dojazdu do Trójmiasta obejmuje kolejne 41 gmin. Spójne planowanie rozwoju na takim terenie wymaga specjalnych ram prawnych. Warto zainwestować w koordynację działań metropolii, ponieważ to one **napędzają rozwój gospodarczy całego kraju**. Rozwój całej północnej Polski uzależniony jest od szybkiego tempa wzrostu Obszaru Metropolitalnego Gdańsk-Gdynia-Sopot.

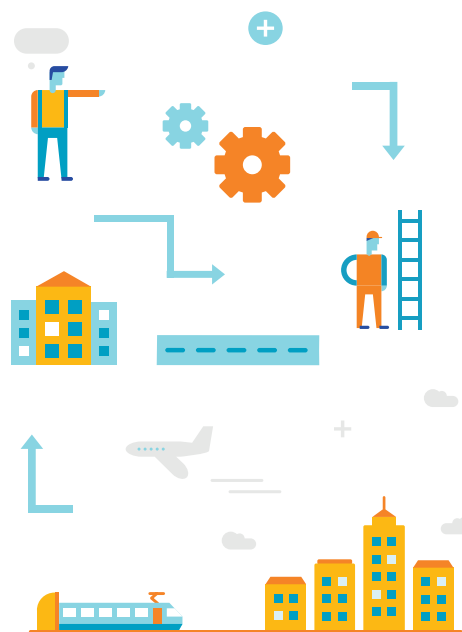
### CEL 2018: Związek Metropolitalny

2011: stowarzyszenie metropolitalne

2015: Strategia OMG-G-S 2030,

Institucja Pośrednicząca dla funduszy UE

2016: Plan Zagospodarowania Przestrzennego OMG-G-S 2030,  
wniosek do rządu o związek metropolitalny



Obszar Metropolitalny Gdańsk-Gdynia-Sopot koordynuje działania zmierzające do utworzenia związku metropolitalnego w województwie pomorskim. Naszym wspólnym celem na 2018 rok jest kontynuacja działań zmierzających do uchwalenia Ustawy na wzór rozwiązań przyjętych na Śląsku. Związek metropolitalny jest szansą na szybszy rozwój naszego regionu. Wyraźne korzyści płynące z jego utworzenia będą odczuwalne dla wszystkich mieszkańców Pomorza.