

PLANY GOSPODARKI NISKOEMISYJNEJ - EFEKTYWNE WYKORZYSTANIE ZASOBÓW



SEMINARIUM 1 grudnia 2015 r.

Diagnoza

Jakość środowiska odgrywa kluczową rolę dla rozwoju OM z punktu widzenia zabezpieczenia wysokich standardów życia jego mieszkańców. Walory i zasoby środowiska decydują między innymi o kierunkach rozwoju przestrzennego, stanie sanitarnym obszarów zurbanizowanych, potencjale turystycznym i rekreacyjnym obszarów otwartych oraz bezpieczeństwie przeciwpowodziowym. **Zagrożeniem jest niska jakość powietrza (szczególnie w wyniku niskiej emisji, skutkującej m.in. przekroczeniami dopuszczalnego poziomu pyłu zawieszonego), wód powierzchniowych (w tym wód Zatoki Gdańskiej), a także produkcja i składowanie odpadów. Ponadto na terenie OM występują duże zagrożenia powodziowe (szczególnie na Żuławach Wiślanych).**

Pyły zawieszane mogą powodować lub pogłębiać choroby układu krążenia i płuc, zawały serca, zaburzenia rytmu serca i nowotwory. W 2013 r. aż 87 proc. mieszkańców unijnych miast było narażonych na stężenia $PM_{2,5}$ przekraczające wartości ustanowione przez WHO, jako maksymalnie dopuszczalne dla zdrowia. Norma jakości powietrza przyjęta w Unii jest mniej rygorystyczna. W odniesieniu do niej na stężenia $PM_{2,5}$ powyżej wartości docelowej narażonych było jedynie 9 proc. mieszkańców miast. Jeśli chodzi o zanieczyszczenie pyłami $PM_{2,5}$, to dla naszego kraju liczba związanych z nimi przedwczesnych zgonów w 2012 r. wynosiła 44,6 tys. Pod tym względem wyprzedziły nas tylko Niemcy, Włochy i Francja.

Według raportu, zanieczyszczenie dwutlenkiem azotu w Polsce jest przyczyną 1,6 tys. przedwczesnych zgonów. Pod tym względem tego zagrożenia wśród 40 krajów Europy Polska znajduje się na 7. miejscu: za Wielką Brytanią, Niemcami, Francją, Hiszpanią, Holandią i Belgią. Z kolei z powodu zanieczyszczeń ozonem przedwcześnie umarło 1,1 tys. Polaków (więcej zgonów było jedynie w Niemczech, Włoszech, Francji i Hiszpanii).

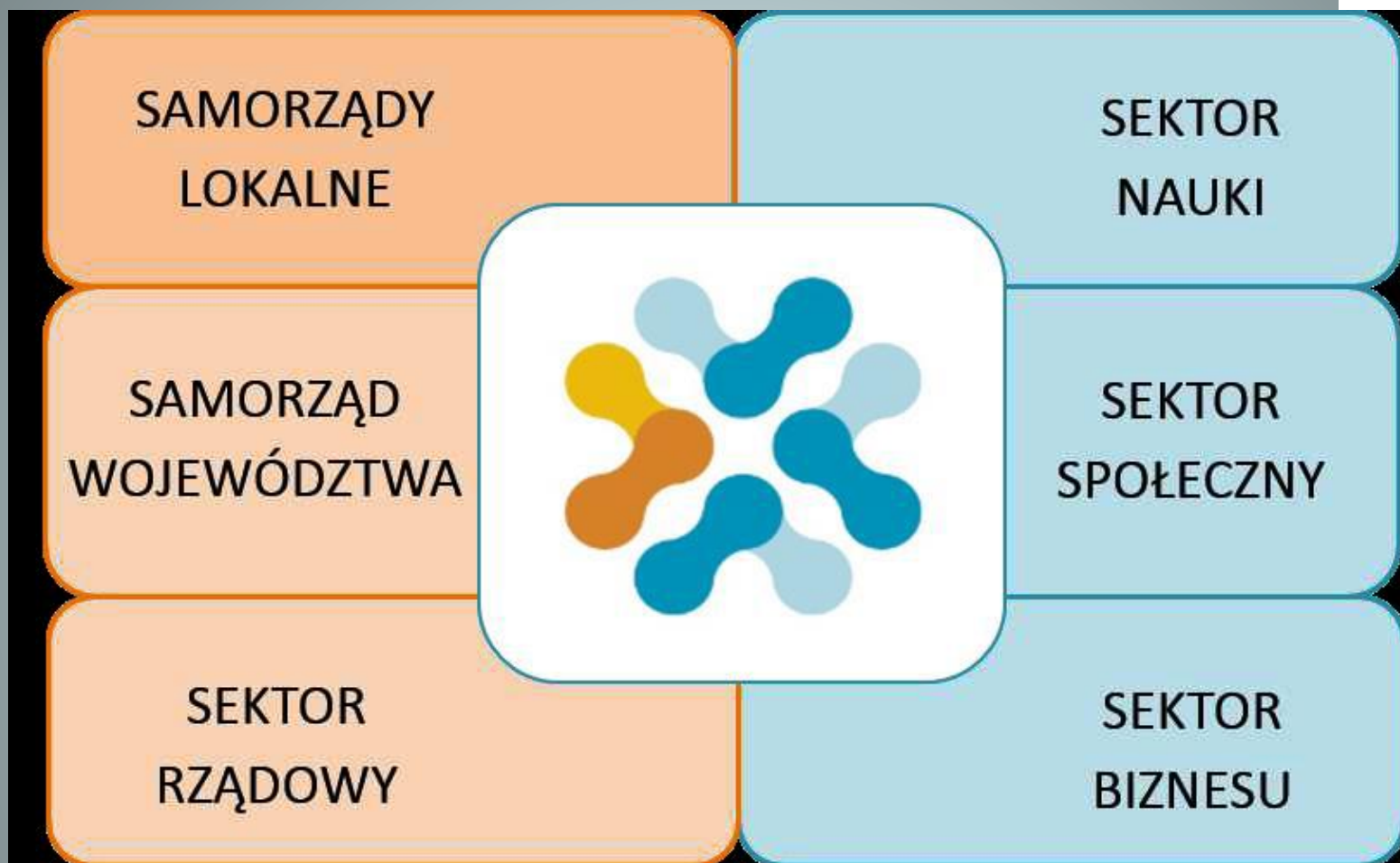
Głównym problemem Polski są pyły zawieszane i benzopiren. Głównym ich źródłem są instalacje przemysłowe i ogrzewanie domów.

17,1 proc., tj. ok. 6,5 mln Polaków było dotkniętych ubóstwem energetycznym, czyli miało trudności np. w utrzymaniu ciepłego domu lub mieszkania za rozsądną cenę, wynika z zaprezentowanego w piątek badania Instytutu na Rzecz Ekorozwoju.

W budżetach polskich rodzin wydatki energetyczne (na ogrzewanie, prąd, etc.) stanowią znacznie większe obciążenie niż w większości pozostałych krajów UE i wynoszą ponad 10 proc.; a średnia dla całej UE to poniżej 7 proc.

Monitorowanie

1. Przeprowadzenie analizy danych, jakimi dysponują podmioty publiczne oraz prywatne.
2. Identyfikacja potrzeb w zakresie pozyskiwania i gromadzenia danych dla potrzeb realizacji celów Strategii i optymalizacji.
3. Wykorzystania dostępnych zasobów przy wykonywaniu zadań publicznych oraz wzmacnianiu funkcji metropolitalnych.
4. Stworzenie systemu wymiany informacji pomiędzy podmiotami z różnych sektorów OM oraz prowadzenia wspólnego monitoringu danych.



Biuro OMG-G-S będzie współpracowało z komisjami tematycznymi przy inicjowaniu partnerstw i projektów oraz kształtowaniu ich celów i harmonogramów działania, zapewniając obsługę i merytoryczne wsparcie.

Szczególne role przypadnie przewodniczącym komisji tematycznych, którzy będą odpowiedzialni za wspieranie inicjatyw partnerów wywodzących się spoza grona członków OMG-G-S oraz kreowanie harmonogramu prac komisji

DOKUMENTY GOSPODARKI NISKOEMISYJNEJ

Programy Ochrony Powietrza

- OBLIGATORYJNE – uchwały sejmiku

Plany Gospodarki Niskoemisyjnej dla gmin

- Deklaracje- uchwały gmin

Plan Gospodarki Niskoemisyjnej GOM

- Zobowiązanie - uchwała Walnego Zgromadzenia OMG-G-S

DOKUMENTY GOSPODARKI NISKOEMISYJNEJ c.d

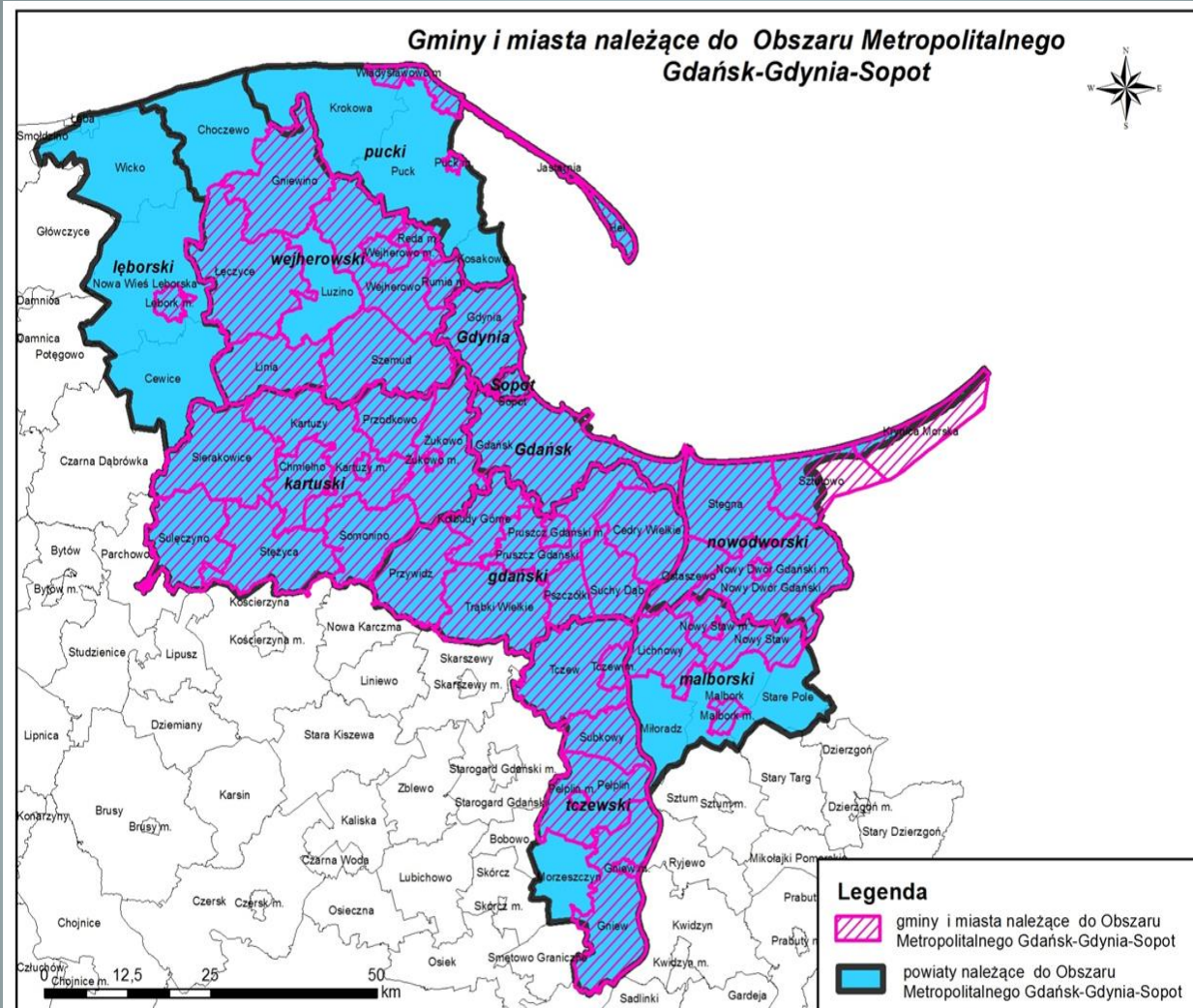
Plan Gospodarki Niskoemisyjnej dla OMG-G_S

- Konsultacje społeczne

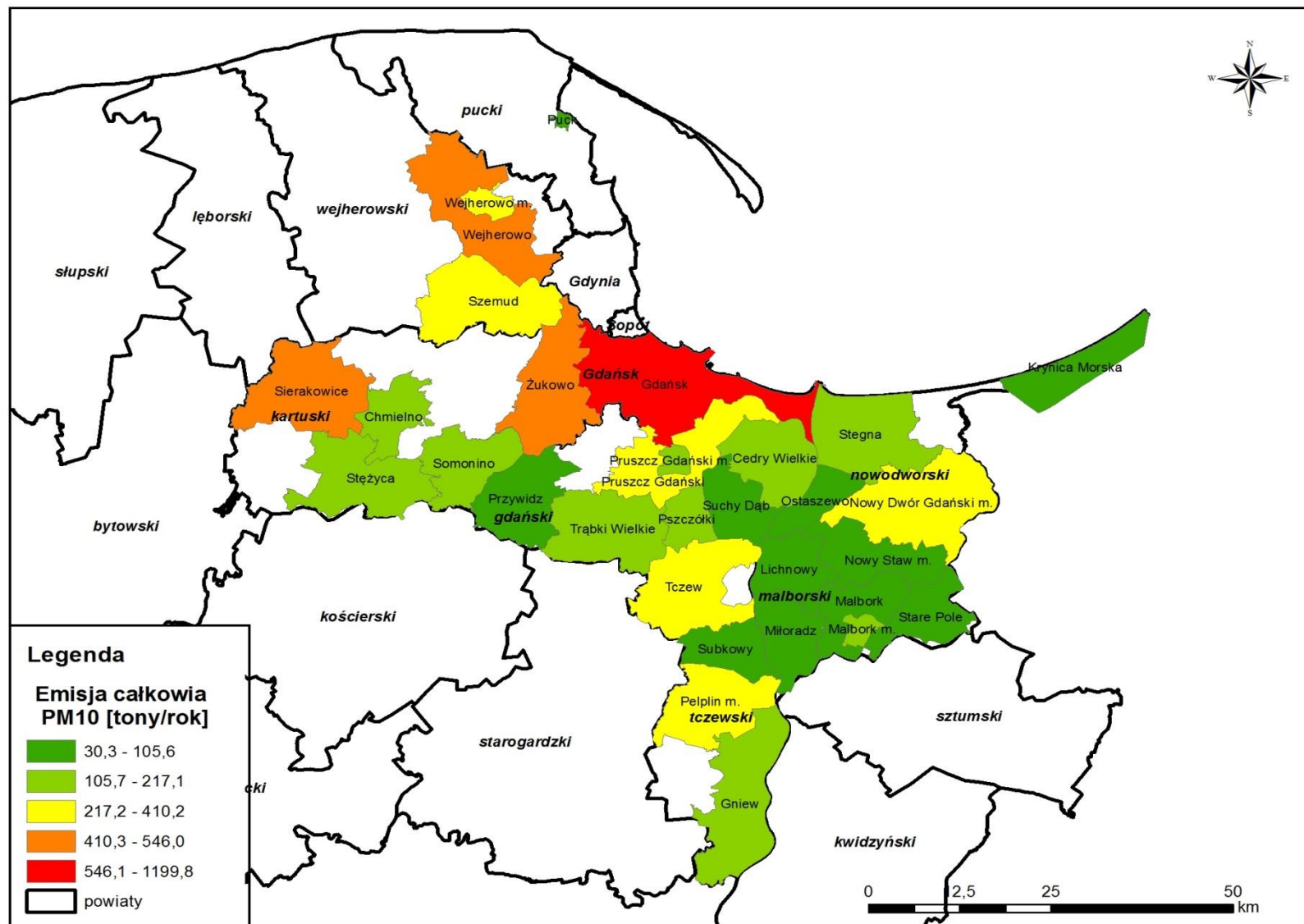
Prognoza PGN dla Obszaru OMG-G-S

- Konsultacje społeczne
- Opinie RDOŚ i PIS

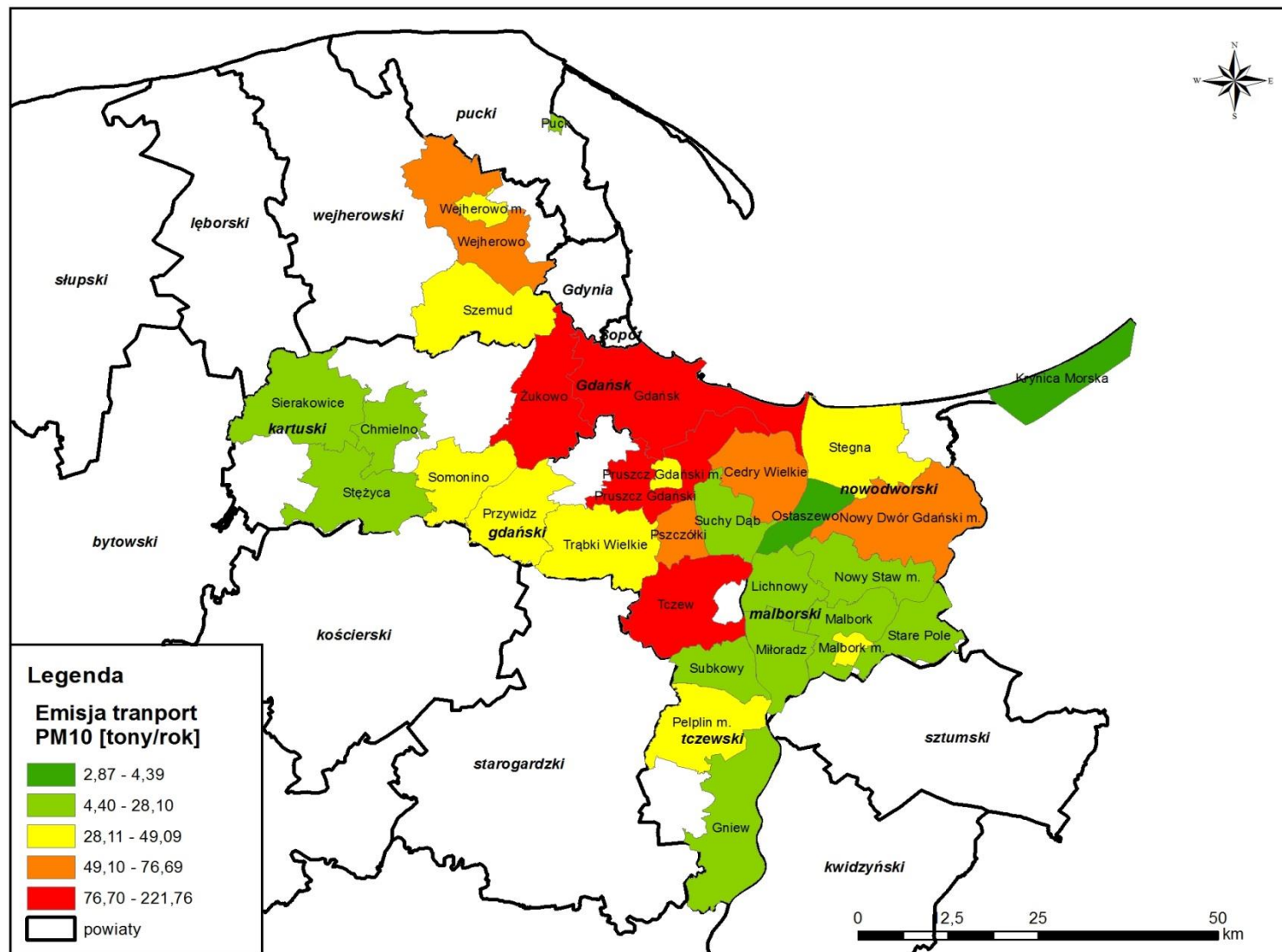
ZASOBY



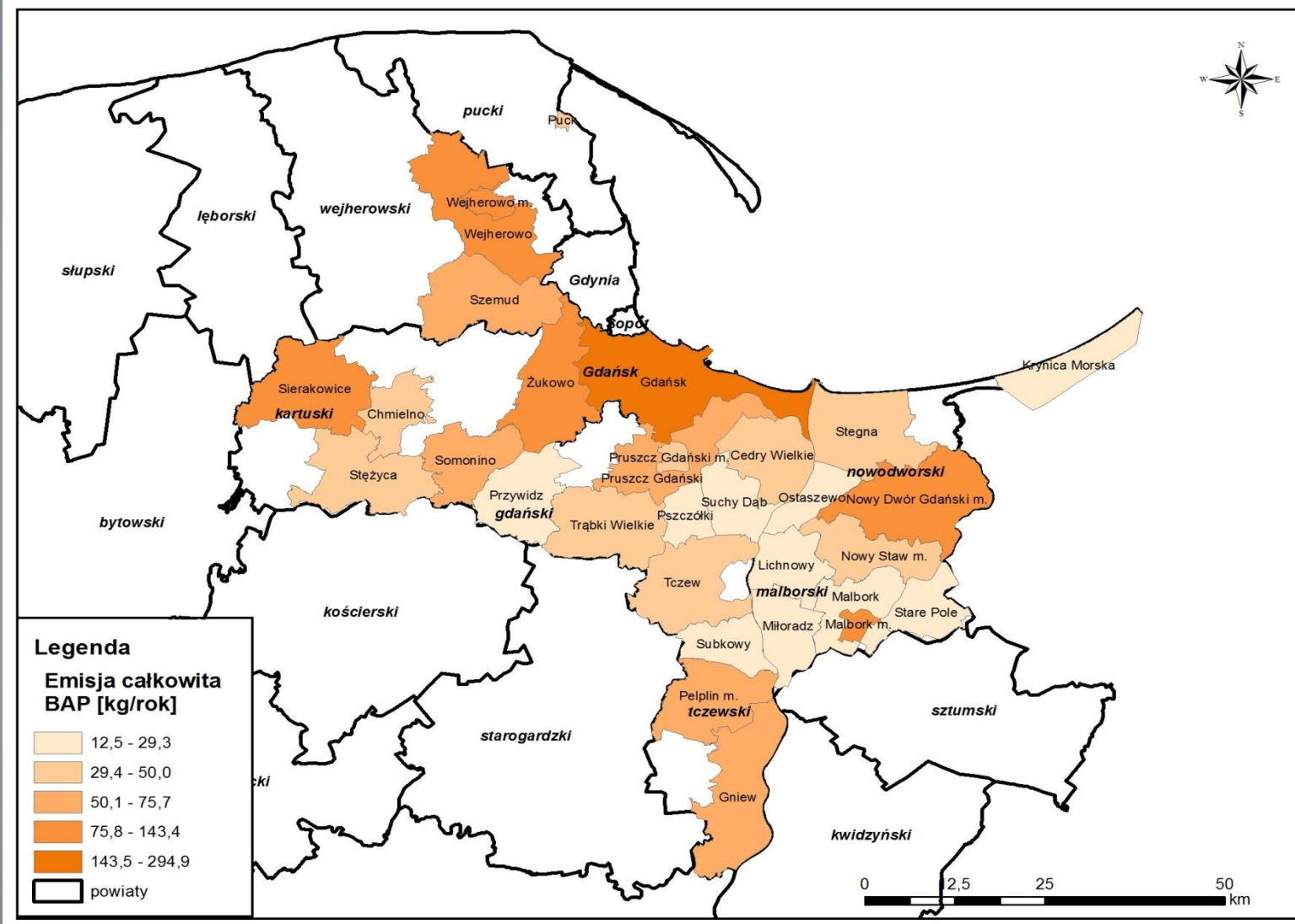
ZASOBY



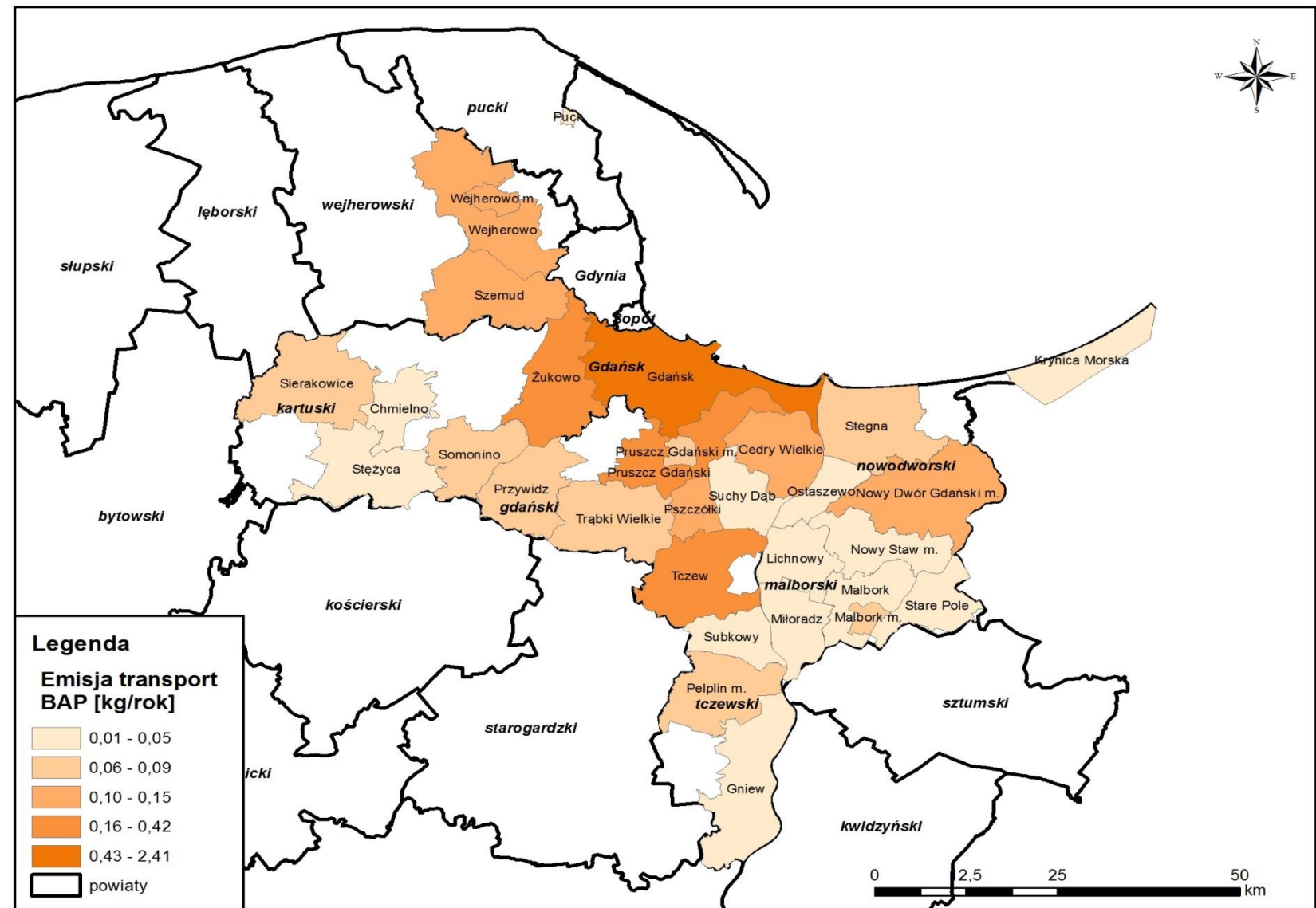
ZASOBY

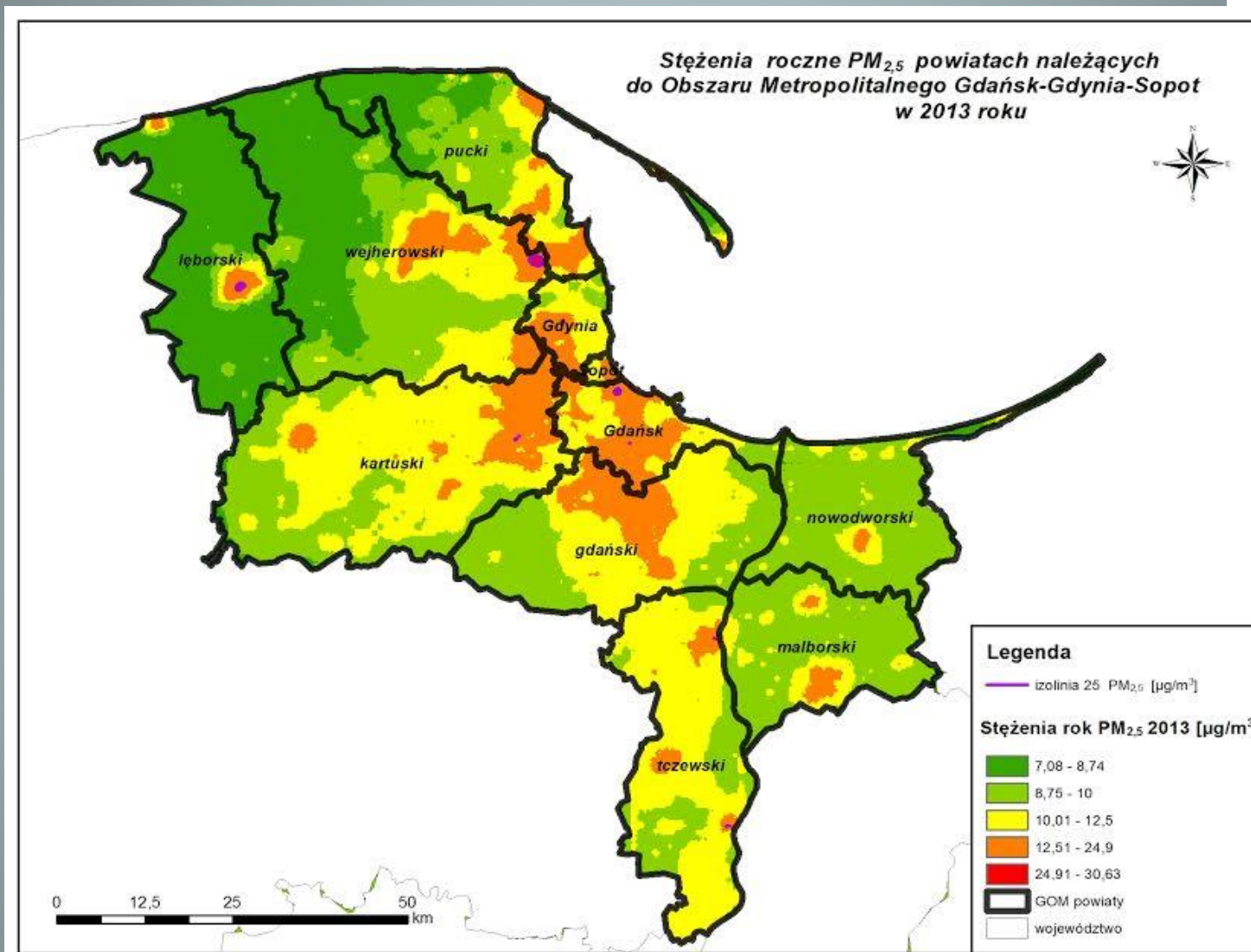


ZASOBY

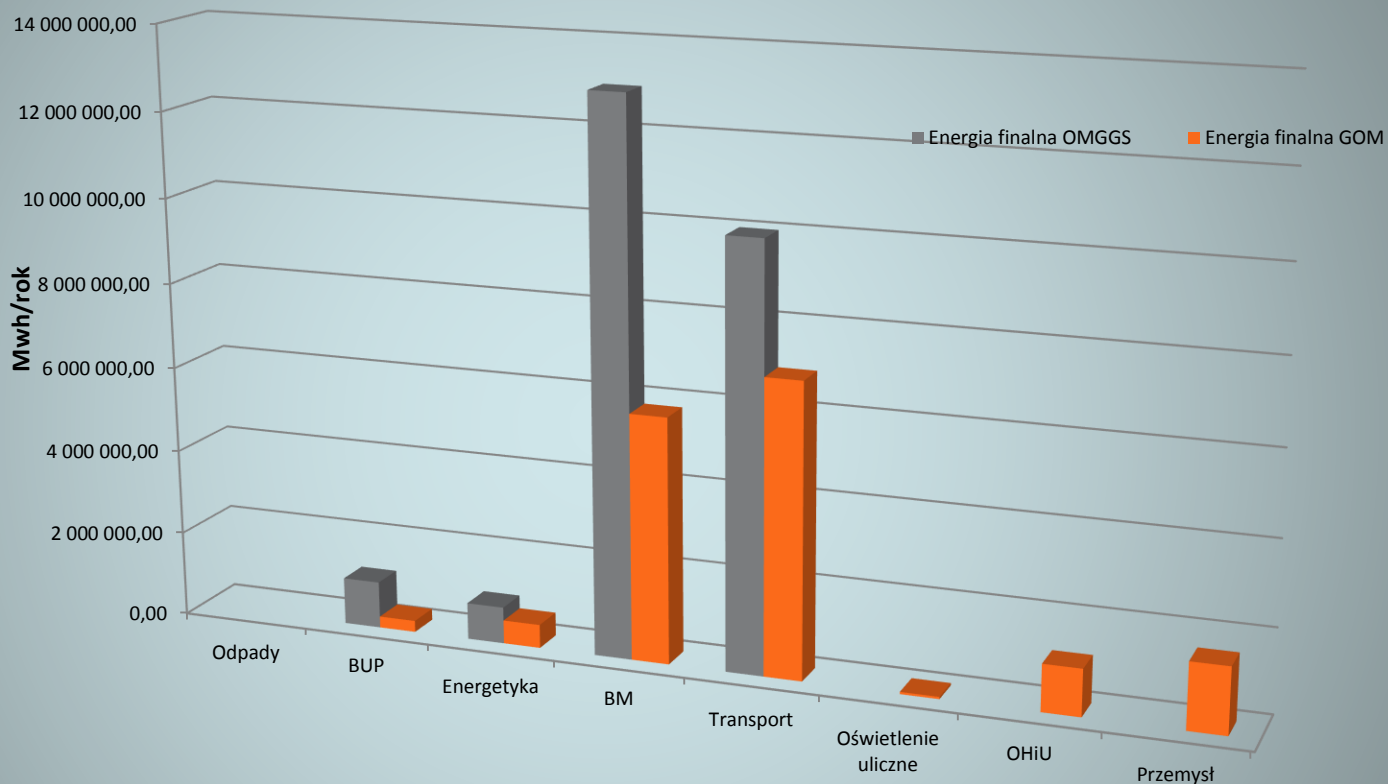


ZASOBY

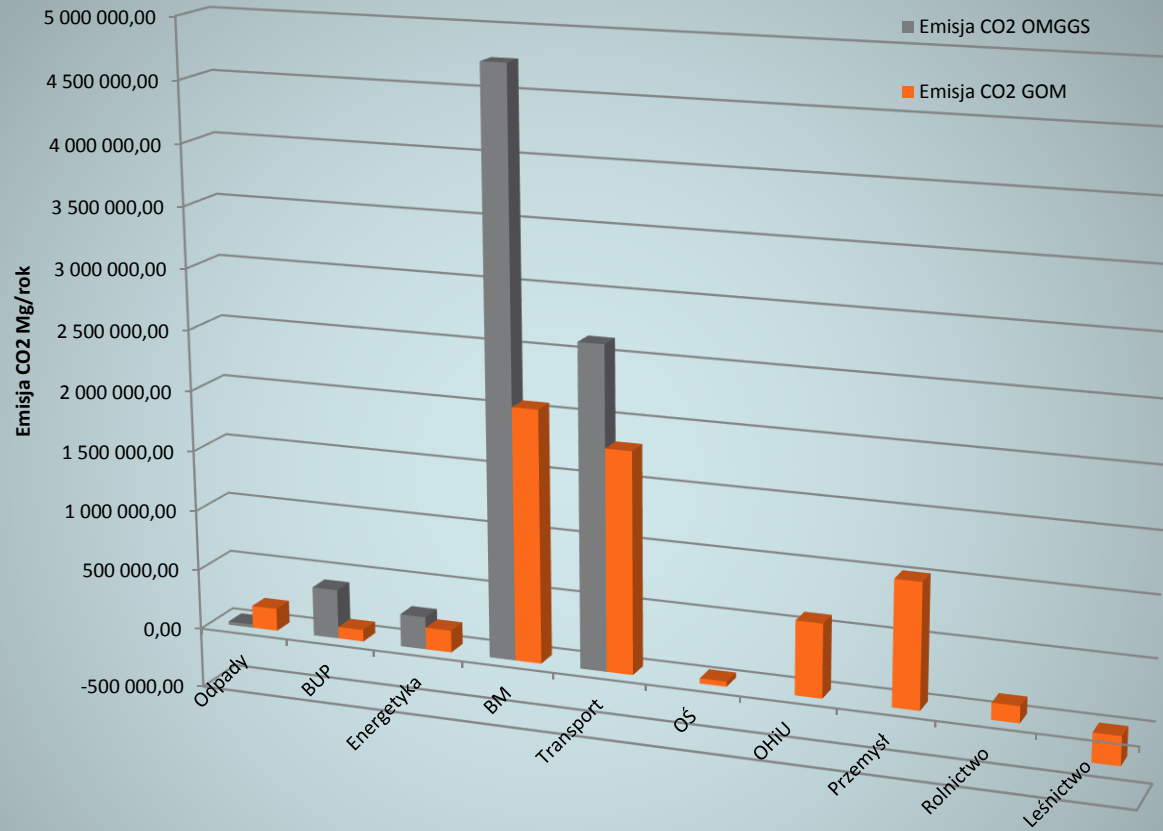




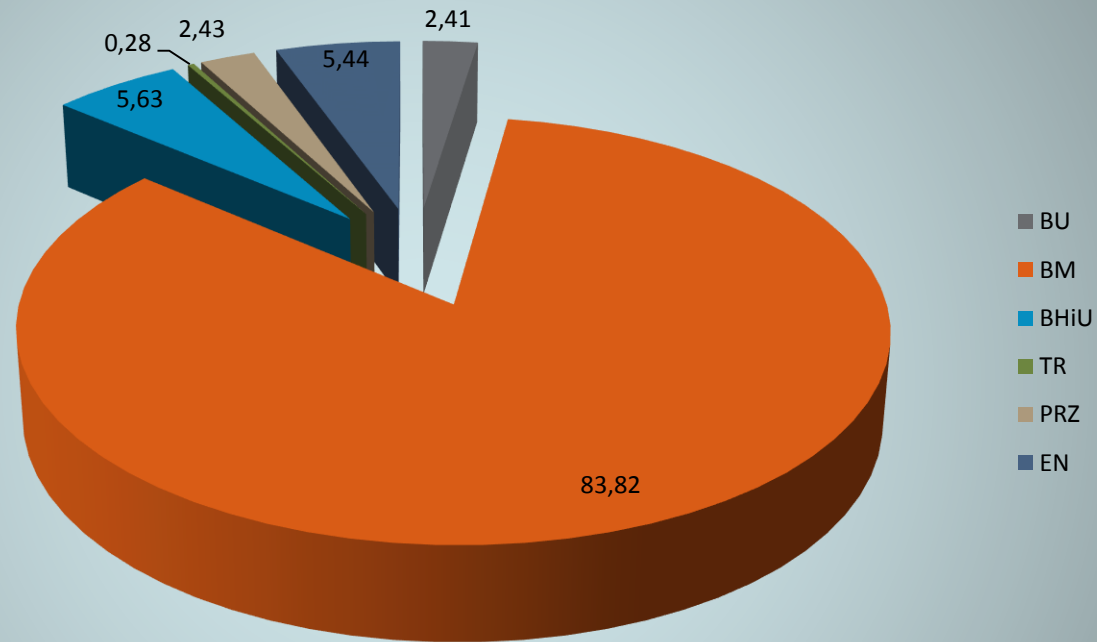
ZASOBY



ZASOBY

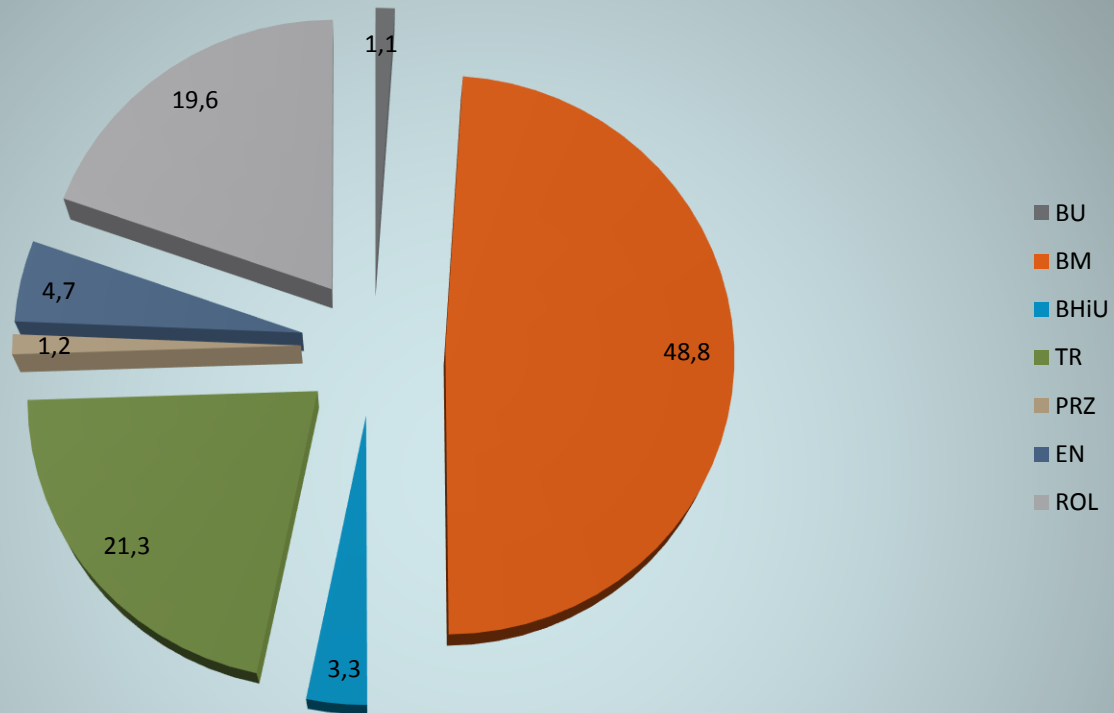


ZASOBY



Udziały emisji b-a-p w poszczególnych sektorach

ZASOBY



Udziały emisji PM₁₀ w poszczególnych sektorach

ZASOBY

prezentacje na jutrze x PGN x Projekt

46.41.129.159/PGN_GOM/main?3

Korzystanie z tr... Search Wojewódzki Fu... iBRE Archiwa Unvalidated rea... Pospolite pisan... Airparif - Etat d... Generator wnio... Kierunek Bałtyk... Kamera na zew... Inne zakładki

Rok bazowy: 2013 Zalogowany: Krystyna Szymańska Wyloguj

Plan Gospodarki Niskoemisyjnej

Start Dane PGN Import danych Modernizacja Działania Raport Mapa Słowniki Ustawienia Użytkownicy Log Pomoc

Strona startowa

Emisja i energia w roku: 2013

Emisja substancji [Mg]

Rok	Substancja	Emisja	CO2 Ekwivalent
2013	CO2	5541939,694	5541939,694
2013	CH4	15810,252	332015,297
2013	PM10	8299,266	0,000
2013	PM2,5	6812,885	0,000
2013	B(a)P	1,84653	0,000
2013	SO2	7628,952	0,000
2013	NO2	15090,135	0,000
2013	N2O	199,641	61888,632

Objekty w bazie

Sektor	Ilość
grupy budynków mieszkalnych	43
budynki użyteczności publicznej	744
energetyka	27
grupy budynków usługowych	36
instalacja OZE	383
gospodarka odpadami	31
obszary leśne	31
obszary rolnicze	31
oświetlenie uliczne	31
przemysł	31
transport	653

Cel redukcji emisji CO2

	MgCO2/rok
Przewidywana emisja w roku 2020:	5541939,7
Przewidywane w ramach przedsięwzięć roczne zmniejszenie emisji CO2:	281211
Plan - poziom emisji CO2 w roku 2020:	5260728,70
Plan - redukcja emisji CO2 względem roku bazowego:	281211

Energia [MWh]

Rok	Energia
2013	16369831,745

	MgCO2/rok
1. Planowana redukcja docelowa (2020r.)	281211
2. Bieżąca redukcja docelowa	281211
3. Zrealizowana redukcja wyliczona z danych z listy działań	

Zrealizowana planowana redukcja: 0%

INFRASTRUKTURA I ŚRODOWISKO NARODOWA STRATEGIA SPÓJNOŚCI

Obszar Metropolitalny Gdańsk Gdynia Sopot

UNIA EUROPEJSKA FUNDUSZ SPÓJNOŚCI

PL ? 00:00 2015-12-01







Lp.	Nazwa działania	Szacunkowe nakłady finansowe	Efekt energetyczny	Efekt redukcji emisji CO ₂
		[tys. zł]	[MWh/rok]	[Mg/rok]
1.	Powołanie koordynatora realizacji Planu Gospodarki Niskoemisyjnej w OMG-G-S	50	25	20
2.	Utrzymanie systemu monitorowania realizacji działań Programu	50	25	20
3.	Przy wspólnych zamówieniach realizowanych przez OMG-G-S i przetargach, jeżeli to możliwe, określić niezbędne wymagania dotyczące wymogów efektywności energetycznej oraz OZE	50	50	40
4.	Opracowanie kompleksowego dokumentu, który zdefiniuje rodzaje przetargów, które muszą bezwzględnie zawierać wymagania środowiskowe i efektywność energetyczną oraz normy i dokumenty źródłowe, z których powinno się korzystać przy sporządzaniu zapisów dotyczących kryteriów przetargów	100	50	40
5.	Promocja rozwiązań budownictwa niskoemisyjnego, wyznaczenie stref gdzie można budować tylko budynki niskoemisyjne budowa przez JST obiektów i instalacji demonstracyjnych w celu popularyzowania rozwiązań ekologicznych	100	50	40



DBAJMY RAZEM O CZYSTE POWIETRZE!

Projekt PLAN GOSPODARKI NISKOEMISYJNEJ DLA GDAŃSKIEGO OBSZARU METROPOLITALNEGO jest współfinansowany przez Unię Europejską, ze środków Funduszu Spójności, w ramach Programu Operacyjnego Infrastruktura i Środowisko





ZAPRASZAMY NA STRONĘ
www.metropoliagdansk.pl

DZIĘKUJĘ ZA UWAGĘ KRYSTYNA
SZYMANSKA –ekspert OMG-G-S