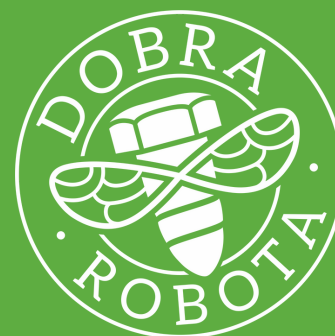


KATALOG PODMIOTÓW EKONOMII SPOŁECZNEJ SUBREGIONU METROPOLITALNEGO CZĘŚĆ PIERWSZA



Spis treści:

- HoReCa hotele, restauracje i catering (kawiarnie)
 - Spółdzielnia Socjalna Bistro Dalba
 - Fundacja Innowacji Społecznej
 - Wielobranżowa Spółdzielnia Socjalna Słoneczne Wzgórze
 - Spółdzielnia Socjalna Dalba

- Terapia i relaks
 - Fundacja Alpaki na Kaszubach

- Turystyka i rozrywka
 - Fundacja Społecznie Bezpieczni

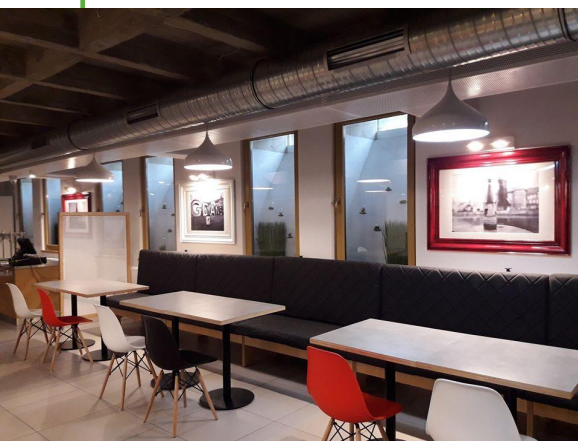
- Sport i integracja
 - Fundacja Pomocy Tleniak

- Moda i Kultura
 - Fundacja Stacja Mikrostryk

- CSR i Mobilność
 - Spółdzielnia Socjalna Heca

SPÓŁDZIELNIA SOCJALNA BISTRO DALBA

Gdańsk



Bistro Dalba to lokal gastronomiczny w budynku Urzędu Miasta Gdańska - **Nowe Ogrody 8/12**.

Oferuje śniadania i komponowanie obiadów na wagę.

Bistro jest otwarte od poniedziałku do piątku w godzinach od 8 do 16.

CZY WIESZ, ŻE...

...Bistro wspiera zatrudnienie osób z niepełnosprawnościami? Stanowią one fundament kadry, która na co dzień profesjonalnie serwuje pyszne, domowe posiłki.

Bistro Dalba to także rozbudowana oferta cateringowa oraz sezonowa sprzedaż lokalnych produktów m.in. w formie boxów wędlin rzemieślniczych.

Zamówienia są szyte na miarę we współpracy z klientami.



Agnieszka Dejna
Prezes Zarządu Spółdzielni

T: 690 012 513
E: BISTRODALBA@GMAIL.COM
FB: FACEBOOK.COM/BISTRO-DALBA



Piotr Wróblewski i Marianna Sitek Wróblewska
Członkowie Zarządu Fundacji

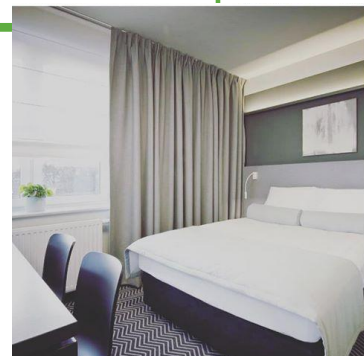
FUNDACJA INNOWACJI SPOŁECZNEJ Gdańsk

so
stay
hotel
CITY & BUSINESS

So Stay Hotel - pierwszy w Polsce hotel odpowiedzialny społecznie, zlokalizowany w centrum Gdańska, blisko lotniska i starówki.

Zapewnia wyżywienie, business corner, salę konferencyjną i profesjonalną obsługę.

UL. KARTUSKA 18, GDAŃSK T: 731 223 347



KUŹNIA
KAWIARNIA

Kawiarnia Kuźnia - kawa, herbata, ciasto i ciepłe dania w domu podcieniowym na gdańskiej Oruni. W ofercie także imprezy okolicznościowe.

Od 8 lat wspiera rozwój zawodowy młodych ludzi z placówek wychowawczych i umożliwia im wkroczenie w środowisko pracy.

UL. GOŚCINNA 10, GDAŃSK T: 530 345 875

CZY WIESZ, ŻE...

...Fundacja prowadzi **Wozownię** w Parku Oruńskim? Mobilna kawiarnia Społecznej Kawy oferuje między innymi obsługę wydarzeń i cateringów.

NOWINY 2C, PARK ORUŃSKI T: 530 345 875



Małgorzata Gojto-Kaligowska
Menadżer Firm Społecznych



WWW: SOSTAYHOTEL.PL

FB: [@SOSTAYHOTEL](https://www.facebook.com/SOSTAYHOTEL)

WWW: KAWIARNIAKUZNIA.PL

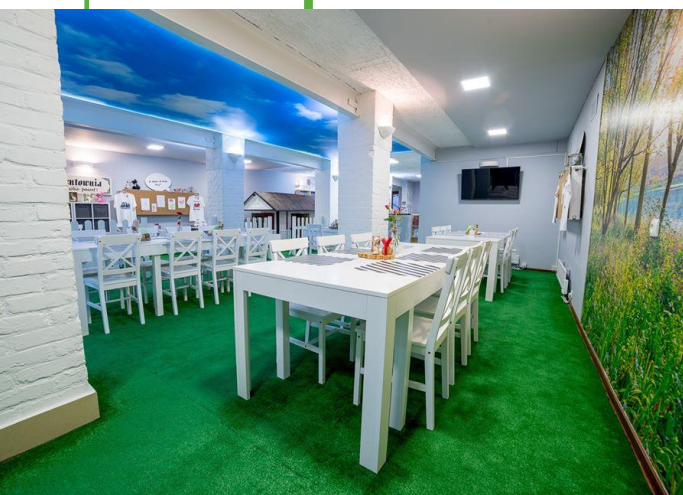
FB: [FACEBOOK.COM/KAWIARNIAKUZNIA](https://www.facebook.com/KAWIARNIAKUZNIA)



WIELOBRANŻOWA SPÓŁDZIELNIA SOCJALNA SŁONECZNE WZGÓRZE

powiat kartuski

Cafe Niespodzianka to przyjazne, rodzinne miejsce, w którym Goście mogą smacznie zjeść i miło spędzić czas. W ofercie świeżo parzona kawa, smaczna i wypiekana na miejscu pizza, naleśniki oraz ciasta.



Spółdzielnia oferuje także catering i obsługę gastronomiczną.

Cafe odwiedziś w **Stężycy** przy **ul. Jana III Sobieskiego 17**.

Spółdzielnia wspiera aktywizację i zatrudnienie osób z niepełnosprawnościami, w tym podopiecznych Warsztatów Terapii Zajęciowej. Za działalność społecznie odpowiedzialną została uhonorowana tytułem



CZY WIESZ, ŻE...

...w ramach formuły **Smaczne Sierakowice** spółdzielnia dostarcza posiłki do wszystkich placówek edukacyjnych na terenie gminy Sierakowice oraz oferuje profesjonalną obsługę cateringową?



Mariusz Florczyk
Prezes Zarządu Spółdzielni

T: 503 800 378
E: SUNNYHILL@WP.PL
WWW: SUNNYHILL.PL



SPÓŁDZIELNIA SOCJALNA DALBA powiat pucki



Kiedy piwo warzy więcej?

Kiedy przygotowuje je zespół ludzi pełnych pasji i wiary w to co robią.

Spółdzielnia Socjalna DALBA prowadzi **Browar Spółdzielczy**, zatrudniający osoby, które nie miały szans na otwartym rynku pracy z powodu swojej niepełnosprawności.

CZY WIESZ, ŻE...

Puby Spółdzielcze działają już w trzech miastach: w Gdańsku, Łodzi i Toruniu. Dwa ostatnie powstały w ramach pierwszej w Polsce franczyzy społecznej. PUB w **Gdańsku** mieści się w Garnizonie, **ul. Grunwaldzka 190**.

PUB Spółdzielczy działa już 6 lat, Można w nim skosztować niemal 100 rodzajów piwa. Otrzymał on także 30 nagród branżowych.

Browar odwiedźcie w **Pucku**:
ul. Helska 4,

Spółdzielnia wyprodukowała już ponad 45 własnych piw, opartych na autorskich recepturach. Niektóre z nich są poddawane wymrażaniu i leżakowaniu!

Agnieszka Dejna
Prezes Zarządu
Spółdzielni



Janusz Golisowicz
Pivowar

T: 605 97 97 67
E: BROWARSPOLDZIELCZY@GMAIL.COM
WWW: BROWARSPOLDZIELCZY.COM
FB: FACEBOOK.COM/PUBBROWARSPOLDZIELCZY



FUNDACJA ALPAKI NA KASZUBACH

powiat kartuski



Alpakoterapia i lamoterapia w zakresie wspierania osób ze specjalnymi potrzebami w tym: z zaburzeniami lękowymi, problemami emocjonalnymi, depresją, autyzmem, zaburzeniami ruchu, ADHD, nadciśnieniem.

Edukacja z udziałem zwierząt jako element wspomagający rozwój sfery emocjonalnej, społecznej, poznawczej i intelektualnej dzieci.

Spotkania i spacer relaksacyjny z alpakami i lamami na terenie Kaszubskiego Parku Krajobrazowego.



Spotkanie z alpaką? Spacer z lamą? Integracja?

Umów się na: [facebook.com/Fundacja-Alpaki-na-Kaszubach](https://www.facebook.com/Fundacja-Alpaki-na-Kaszubach)

CZY WIESZ, ŻE...

...wełna alpak jest hipoalergiczna? Ma także właściwości termoregulacyjne, jest delikatna w dotyku i bardzo trwała. Uchodzi za prawdziwy rarytas na rynku odzieżowym i bywa porównywana do kaszmiru i angory.



Grzegorz Kuliś
Prezes Zarządu Fundacji

T: 600 012 888
E: ALPAKINAKASZUBACH@GMAIL.COM
WWW: ALPAKINAKASZUBACH.EU





Fundacja
**Społecznie
Bezpieczni**

FUNDACJA SPOŁECZNIE BEZPIECZNI Gdańsk

Żuraw M3 – Fundacja prowadzi punkt widokowy na zabytkowym żurawiu, który stał się nową atrakcją turystyczną na terenie **Stoczni Cesarskiej**.

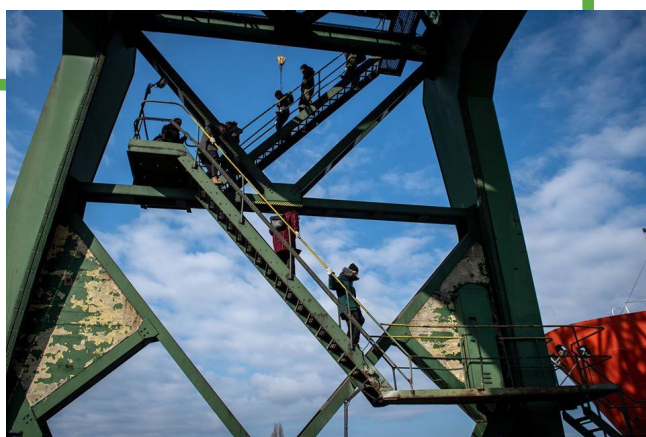
W żurawiomym kontenerze do nabycia są tematyczne gadżety i upominki.

Pod Żurawiem M3 planowana jest mała gastronomia, organizacja eventów (koncerty, wejścia dedykowane, wieczory panieńskie/kawalerskie, urodziny) i wypożyczalnia rowerów.

FB: @ZURAWM3 WWW: ZURAWM3.PL



Parkingi Społecznie Odpowiedzialne – działalność parkingów opiera się na modelu ekonomii społecznej, zgodnie z którym Fundacja zatrudnia osoby z wykluczenia społecznego, wypracowany zysk przeznaczając na wsparcie osób potrzebujących. Pierwszy parking powstał przy ul. Lawendowej na gdańskiej Starówce.



Dominik Kwiatkowski
Prezes Fundacji

T: 733 300 494
E: FUNDACJA@AB.ORG.PL
FB: @FUNDACJASPOLECZNIEBEZPIECZNI

FUNDACJA POMOCY TLENIAK

powiat wejherowski



Kursy specjalistyczne dla dorosłych w zakresie:
nurkowania, strzelania taktycznego, prac na wysokościach.

Zajęcia dla dzieci i młodzieży w zakresie:
terenoznawstwa, wspinaczki, nurkowania oraz strzelectwa sportowego.

Zajęcia team-buildingowe i imprezy integracyjne.



CZY WIESZ, ŻE...

...kadra Fundacji to byli operatorzy służb specjalnych? Ich specjalistyczne wykształcenie gwarantuje ekstremalne i niezapomniane przeżycia.



Fundacja, dzięki pozyskanym środkom spełnia marzenia podopiecznych i realizuje atrakcyjne zajęcia dla dzieci i młodzieży. Jest otwarta na współpracę ze wszystkimi, którzy lubią zdrowo i aktywnie spędzać czas, chętnie pomagają innym i nie boją się nowych wyzwań.



Tomasz Zglenicki
Członek Zarządu Fundacji

T: 510 250 303
E: BIURO@FUNDACJA-TLENIAK.PL
WWW: FUNDACJA-TLENIAK.PL
FB: FACEBOOK.COM/FUNDACJAPOMOCYTLENIAK





U-Bijou to ręcznie robiona biżuteria, tworzona z poprodukcyjnych odpadów metalowych, które w rękach artystki przeistaczają się w nietuzinkowe ozdoby: pierścionki, wisiorki i kolczyki.

To promowanie idei zero waste, budowanie świadomości ekologicznej i uzupełnienie rynku w brand slow fashion. Chcesz kupować odpowiedzialnie - wejdź na: **u-bijou.pl**

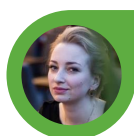
CZY WIESZ, ŻE...

...sztuka tworzona z odpadów przemysłowych, rozwinęła się w latach 50. XX wieku.

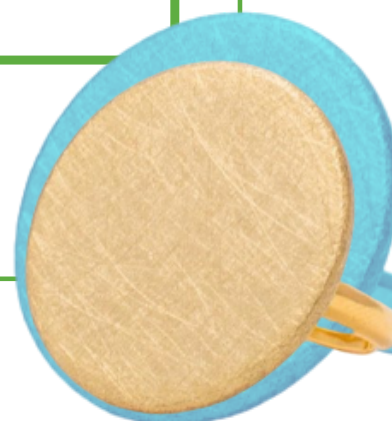


Całe dochody ze sprzedaży biżuterii przeznaczone są na działania w sferze kultury i ekologii. W ramach współpracy międzysektorowej powstała plenerowa **Stacja Mikrostryk** – przestrzeń, która wzbogaca ofertę kulturalną Gniewu i okolic, oferując różnego typu zajęcia artystyczne, warsztaty i koncerty.

Agata Saniecka
Prezes Zarządu Fundacji



T: 512 970 883
E: AGATA.SANIECKA@MIKROSTYK.PL
WWW: STACJA.MIKROSTYK.PL



SPÓŁDZIELNIA SOCJALNA HECA

powiat tczewski

Spółdzielnia



Socjalna

Program Społeczny Szyty na Miarę oparty na potencjale i wartościach Twojej firmy!

Spółdzielnia zapewnia diagnozę potencjału firmy, opracowanie propozycji, przeprowadzenie warsztatów dla pracowników i wprowadzenie programu w życie!

E: PKREMER@ATOHECA.PL T: 606 603 461



Tczewscy Kurierzy Rowerowi doręczają przesyłki na terenie Tczewa.

WWW: KURIERY.TCZEW.PL T: 510 360 560

W ofercie przesyłki ekspresowe (dostarczane w godzinę) i przewóz wielkogabarytowy dzięki wykorzystaniu rowerów towarowych typu cargo.

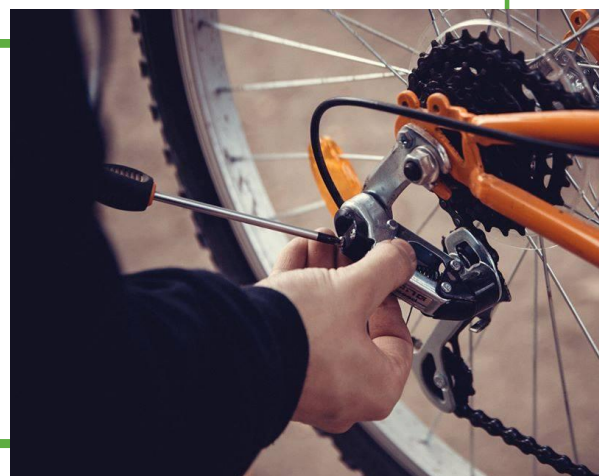


Serwis rowerowy

przeprowadza diagnostykę, niezbędne wymiany i regulacje.

Prowadzi także lekcje rowerowe i przeglądy dla pracowników firm. Siedziba: **Tczew, ul. Krótka 9-10.**

FB: [@KORBATCZEW](https://www.facebook.com/KORBATCZEW) T: 510 360 560



Maksymilian Flemming
Członek Zarządu
Spółdzielni



T: 510 360 560
E: SPOLDZIELNIA@ATOHECA.PL
WWW: ATOHECA.PL
FB: [FACEBOOK.COM/SPSHECA](https://www.facebook.com/SPSHECA)



OŚRODEK WSPARCIA EKONOMII SPOŁECZNEJ NA SUBREGION METROPOLITALNY

Niniejszy katalog jest wizytówką ofertową Podmiotów Ekonomii Społecznej objętych wsparciem Ośrodka Wsparcia Ekonomii Społecznej Dobra Robota na subregion metropolitalny. Projekt jest współfinansowany ze środków Europejskiego Funduszu Społecznego w ramach RPO WP na lata 2014-2020.

SKONTAKTUJ SIĘ Z NASZYMI ANIMATORAMI! UZYSKAJ WSPARCIE!

JACEK BRZEZIŃSKI

T: 506 014 226

E: BRZEZINSKI@DOBRAROBOTA.ORG

TEREN: POWIAT KARTUSKI, WEJHEROWSKI I PUCKI

KAROLINA KRZEMIŃSKA

T: 503 664 001

E: KRZEMINSKA@DOBRAROBOTA.ORG

TEREN: GDYNIA / SOPOT

MONIKA POPOW

T: 517 056 241

E: POPOW@DOBRAROBOTA.ORG

TEREN: GDAŃSK

MACIEJ KUMOR

T: 795 499 227

E: KUMOR@DOBRAROBOTA.ORG

TEREN: POWIAT GDAŃSKI, TCZEWSKI I NOWODWORSKI

Opracowanie: Filip Jędruch..



T: 730 778 219

E: BIURO@DOBRAROBOTA.ORG

W/W: DOBRAROBOTA.ORG

FB: @DOBRAROBOTA.ORG