



Obszar Metropolitalny
Gdańsk Gdynia Sopot

KSIĘGA ZNAKU

Obszar Metropolitalny
Gdańsk Gdynia Sopot

Gdańsk, 2018

ZNAK

1.1	Prezentacja logo	01
1.2	Wersje językowe	02
1.3	Wersja monochromatyczna	03
1.4	Pole ochronne	04
1.5	Skalowanie	05

Prezentacja logo

Logo

Wersja podstawowa logo Obszaru Metropolitalnego Gdańsk Gdynia Sopot składa się z sygnetu i pełnej nazwy organizacji.

Symbolika

Sygnet został zbudowany z 8 elementów łączących się w jednolity znak, symbolizujących integrację członków Metropolii. Położenie elementów składowych ku centrum wyraża ich dążenie do realizacji wspólnych celów. Wyróżnienie kolorystyczne jednego z elementów odzwierciedla natomiast nastawienie Obszaru Metropolitalnego Gdańsk Gdynia Sopot na rozwój.

Komunikatywne wartości

Współpraca, dynamizm, synergia, uzupełnianie się, partnerstwo, nowoczesność, nastawienie na rozwój.



**Obszar Metropolitalny
Gdańsk Gdynia Sopot**

Wersje językowe

Wersja polska

Logo zawierające sygnety i pełną nazwę organizacji powinno być stosowane we wszystkich materiałach polskojęzycznych.



Wersja angielska

Logo zawierające sygnety i pełną nazwę organizacji powinno być stosowane we wszystkich materiałach obcojęzycznych.



Wersja monochromatyczna

Wersja monochromatyczna czarna znaku jest dedykowana do druku czarno-białego. Obowiązują te same zasady stosowania, jak dla logo podstawowego, takie samo pole ochronne i wielkość minimalna.



Pole ochronne

Pole ochronne znaku jest określone przez sygnet logo, w którym nie mogą pojawiać się żadne inne formy graficzne. Nie wolno go naruszać. Pole ochronne wyznacza również odległość znaku od krawędzi nośnika. Stosowanie się do pola ochronnego gwarantuje prawidłowy odbiór wizualny znaku.



Skalowanie

Wielkość minimalna

Wielkość minimalna znaku (40 mm) jest wielkością, przy której znak nie traci swej czytelności, a jego odwzorowanie w technikach wdrożeniowych jest optymalne. Należy unikać stosowania znaku poniżej jego wielkości minimalnej.

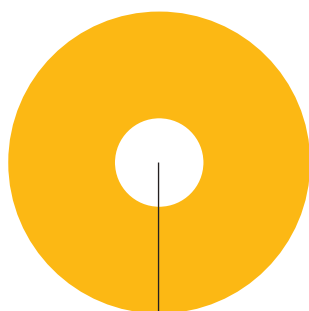


KOLORYSTYKA

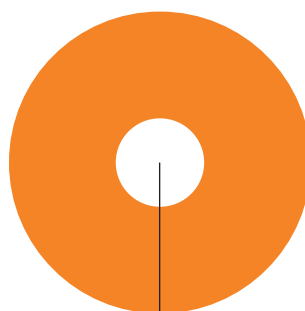
2.1 Kolory firmowe

06

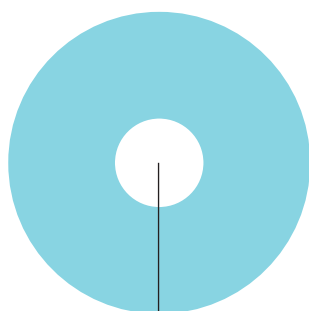
Kolor podstawowy logo to niebieski i pomarańcz, uzupełniony dwiema jaśniejszymi barwami w tej samej tonacji. Poniższy wykres kolorów przedstawia dopuszczalne, w zależności od techniki, zestawy kolorystyczne logo. Wzory kolorów przedstawiono w trzech formach: RGB, Pantone i CMYK.



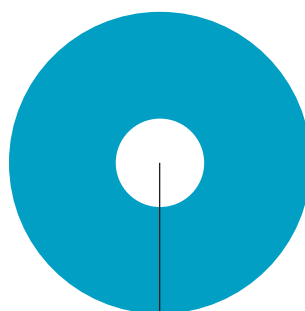
RGB 253/185/19
CMYK 0/30/100/0
PANTONE 130 C



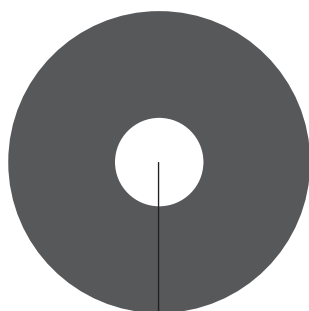
RGB 245/132/38
CMYK 0/59/96/0
PANTONE 165 C



RGB 137/212/227
CMYK 43/0/10/0
PANTONE 310 C



RGB 0/159/194
CMYK 100/0/16/9
PANTONE 3135 C



RGB 95/96/98
CMYK 0/0/0/77
PANTONE 425 C

LAYOUT

3.1	Typografia – krój pisma	07
3.2	Dozwolone stosowanie logo	08
3.3	Niedozwolone stosowanie logo	09
3.4	Fundusze Europejskie – oznakowanie	10

Typografia - krój pisma

Logo

Font użyty w znaku firmowym to Unit Pro.

Lato Black

abcdefghijklmnopqrstuwxz
ABCDEFGHIJKLMNOPQRSTUWXYZ
1234567890!@#%&*()

Podstawowy krój pisma

Podstawowy krój pisma to **Lato** wraz z odmianami oraz **Arial**.

Kroju **Lato** należy używać:

- w akcydensach (stopki adresowe)
- w reklamach i materiałach promocyjnych
- w nagłówkach i podnagłówkach

Kroju **Lato** można używać:

- do treści dokumentów
- do treści e-mail
- jako tekstu zwykłego w różnego rodzaju materiałach promocyjnych i reklamowych (odmiany light i regular)

Kroju **Arial** można używać:

- do treści dokumentów
- do treści e-mail

Lato Regular

abcdefghijklmnopqrstuwxz
ABCDEFGHIJKLMNOPQRSTUWXYZ
1234567890!@#%&*()

Arial Regular

abcdefghijklmnopqrstuwxz
ABCDEFGHIJKLMNOPQRSTUWXYZ
1234567890!@#%&*()

Dozwolone wykorzystanie logo

Podstawowa wersja tła dla logo OMGGS to kolor biały. W sytuacjach wyjątkowych dopuszczalne jest umieszczanie logo na tłach kolorowych. Tła te powinny być jednak zbliżone do koloru białego. Tła nie powinny być zbliżone w kolorze i nasyceniu do kolorów logo. W sytuacjach, gdy logo ma być zastosowane na ciemnym tle, preferowane jest zastosowanie logo monochromatycznego.



Niedozwolone wykorzystanie logo

Niedozwolone jest stosowanie logo na kolorowych tłach oraz umieszczanie logo na tle zdjęcia.



Niedozwolona jest jakakolwiek modyfikacja lub deformacja logo.



Fundusze Europejskie – oznakowanie

Oznakowanie projektów dofinansowanych z Funduszy Europejskich powinno być projektowane z uwzględnieniem aktualnych zasad promocji i oznakowania projektów – informacje dostępne na stronie www.rpo.pomorskie.eu.

Uwaga: Od 1 stycznia 2018 roku do zestawienia znaków, które informują o unijnym dofinansowaniu, dodane zostają barwy Rzeczypospolitej Polskiej. Obowiązek stosowania nowego zestawienia znaków zawierającego barwy RP dotyczy beneficjentów zawierających umowy o dofinansowanie projektów po 1 stycznia 2018 r. oraz Instytucji Zarządzającej i Instytucji Pośredniczących RPO WP 2014-2020. **Nowy znak, barwy Rzeczypospolitej Polskiej, może być stosowany wyłącznie w wersji pełnokolorowej.** Ponieważ nie można stosować barw RP w wersji achromatycznej i monochromatycznej, w niektórych uzasadnionych przypadkach barwy RP nie będą umieszczane w zestawieniu znaków. Szczegółowe informacje o obowiązujących zasadach oznakowania projektów zawarte są w załączniku do podpisywanej przez beneficjenta umowy o dofinansowanie.

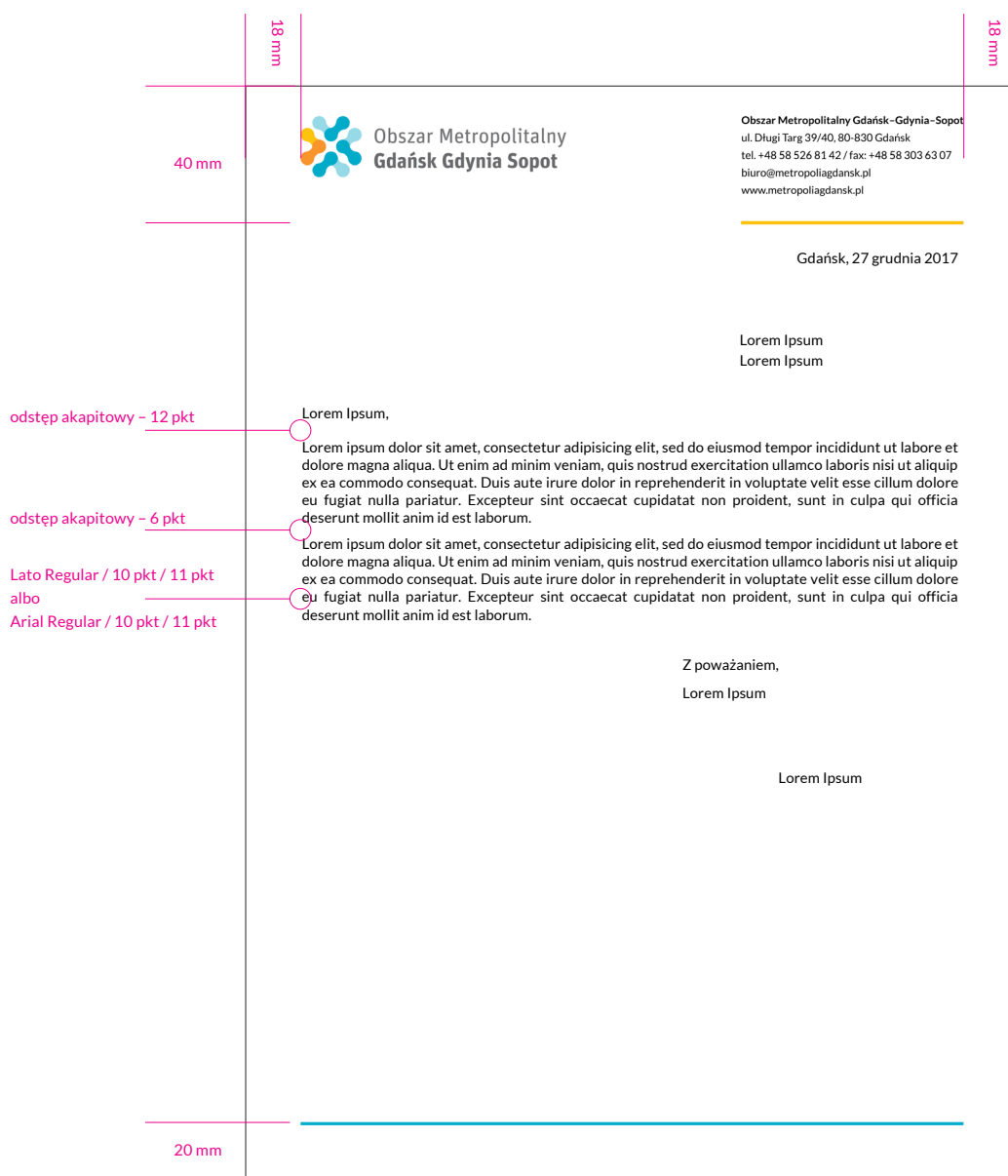


NOŚNIKI

4.1	Papier firmowy – wymiary	11
4.2	Wizytówki – wymiary	13
4.3	Prezentacja Power Point	14
4.4	Ścianka reklamowa i roll-up	15

Papier firmowy – wymiary (kolor)

Papier firmowy o standardowym wymiarze A4 zawiera elementy graficzne zgodne z poniższym przykładem.



Papier firmowy – wymiary (czern)

Papier firmowy o standardowym wymiarze A4 zawiera elementy graficzne zgodne z poniższym przykładem, drukowany na barwionym w masie papierze.



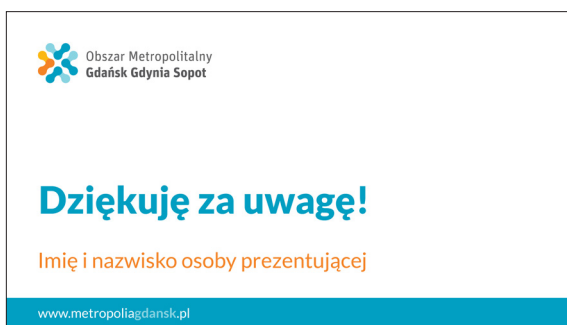
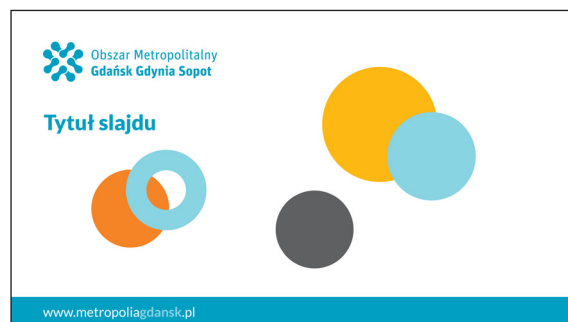
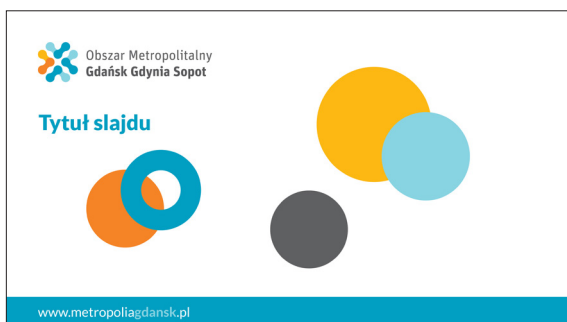
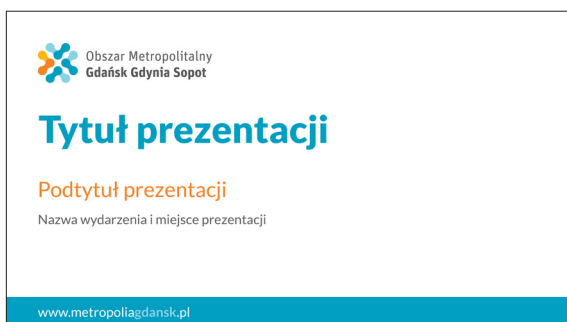
Wizytówka – wymiary

Jednostronna wizytówka o rozmiarach 90x55 mm według poniższego wzorca jest obowiązującym szablonem wizytówek. Grubość papieru: 300-350 g/m². Rodzaj papieru: powlekany, matowy (może być barwiony w masie – kolorystyka spójna z księgą znaku).



Prezentacja Power Point

Slajd początkowy, slajd prezentujący dane, slajd końcowy.



Ścianka reklamowa i roll-up

