

**Interreg**



CENTRAL EUROPE

European Union  
European Regional  
Development Fund

**SOLEZ**

TAKING  
**COOPERATION**  
FORWARD



KOMISJA INFRASTRUKTURY i ŚRODOWISKA OMGGG  
GDAŃSK | 20 WRZEŚNIA 2017 R.



## Projekt SOLEZ



SOLEZ | Jakub Opoczyński | Wydział Gospodarki Komunalnej w Gdańsku | Referat Mobilności Aktywnej

# PLAN PREZENTACJI

O projekcie

Wizyta w Graz

Wizyta w Graz -  
dobre praktyki

Wyzwania dla  
Gdańska i  
OMGGS

Kontakt

Dyskusja



## SOLEZ - Inteligentne Rozwiązania Wspierające Strategię Niskiej Emisji w Europejskich Miastach

- ✓ Finansowanie w ramach INTERREG CENTRAL EUROPE
- ✓ 10 partnerów z 7 krajów m.in. z Austrii, Chorwacji, Węgier, Włoch, Słowacji, Czech
- ✓ Dofinansowanie z EFRR na poziomie 85% w łącznej kwocie ok 1,6 mln EUR (łączne dofinansowanie dla wszystkich partnerów)
- ✓ Miasto Gdańsk jedynym partnerem projektu z Polski
- ✓ OMGGS włączony w działania projektu jako FUA - Functional Urban Area - Funkcjonalny Obszar Zurbanizowany



## Cele projektu SOLEZ:

- ✓ Wprowadzanie stref niskiej emisji
- ✓ Projektowanie, pilotaż i rozwój innowacyjnych usług i rozwiązań teleinformatycznych wspierających wdrażanie i obsługiwanie stref niskiej emisji
- ✓ Zwiększanie kompetencji samorządów do planowania niskoemisyjnej mobilności

Uwaga: projekt skupia się na ograniczaniu emisji w zakresie mobilności w centrach miast z uwzględnieniem wpływu na funkcjonalny obszar zurbaniozwany



## Graz - dane statystyczne

- ✓ 127 km<sup>2</sup>
- ✓ 280 000 mieszkańców
- ✓ 183 000 pracowników
- ✓ 11 000 przedsiębiorstw
- ✓ 4 uniwersytety z 50 000 studentami
- ✓ 136 000 dojeżdżających do pracy / na uczelnię

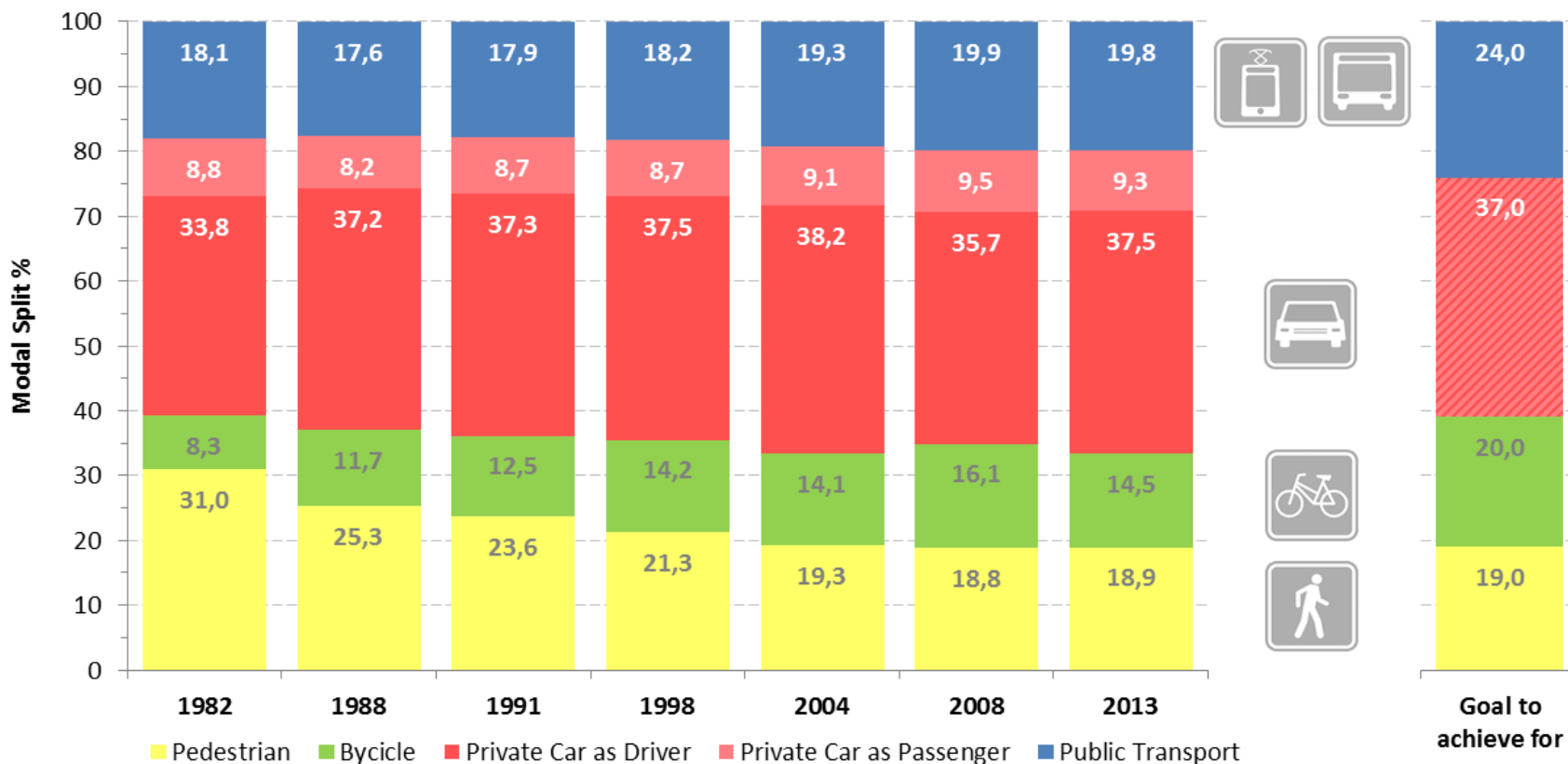


## Graz - transport

- ✓ 1100 km dróg
- ✓ 194 km dróg z ograniczeniem do 50 km/h
- ✓ 800 km dróg w strefach „tempo 30”
- ✓ 343 km linii autobusowych (37 linii)
- ✓ 49 km linii tramwajowych (8 linii, 3 przedłużane)
- ✓ 98,2 mln pasażerów rocznie
- ✓ 123 km dróg dla rowerów



## Graz - transport - podział zadań przewozowych



# WIZYTA W GRAZ - DOBRE PRAKTYKI

Nacisk na ekologiczny transport publiczny oraz dobrą infrastrukturę węzłów przesiadkowych





## Spójny system informacji pasażerskiej



# WIZYTA W GRAZ - DOBRE PRAKTYKI

Rozwiązania  
typu P+R / B+R



Przestrzeń odzyskane - podziemny parking z jednoczesną rewaloryzacją przestrzeni publicznej w Graz- program „Space for People”



## Przestrzenie odzyskane - program „Space for People”



## Przestrzenie odzyskane - program „Space for People”



## Przestrzenie odzyskane - program „Space for People”



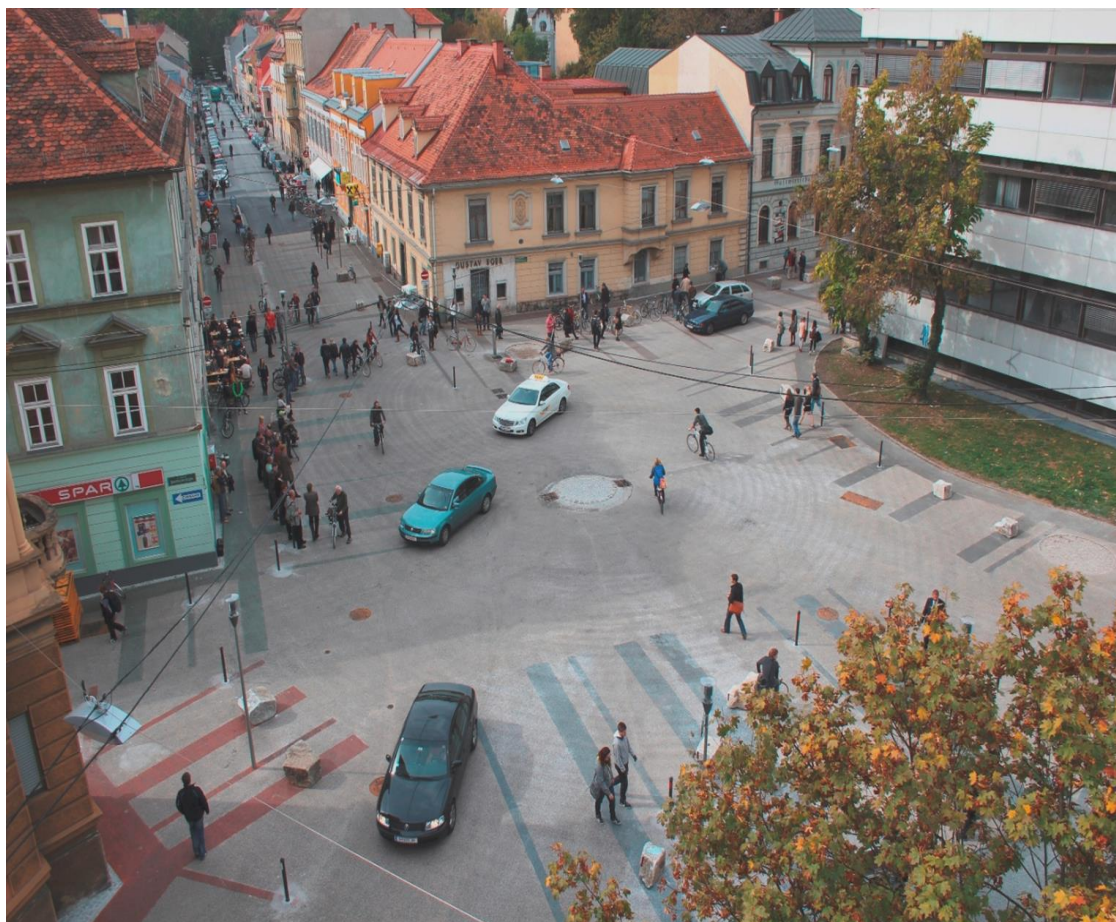
Rozszerzenie wewnętrznej (niebieskiej) strefy płatnego parkowania z 8 500 do 14 300 miejsc

Zielona strefa 7500 miejsc

Różne zasady parkowania

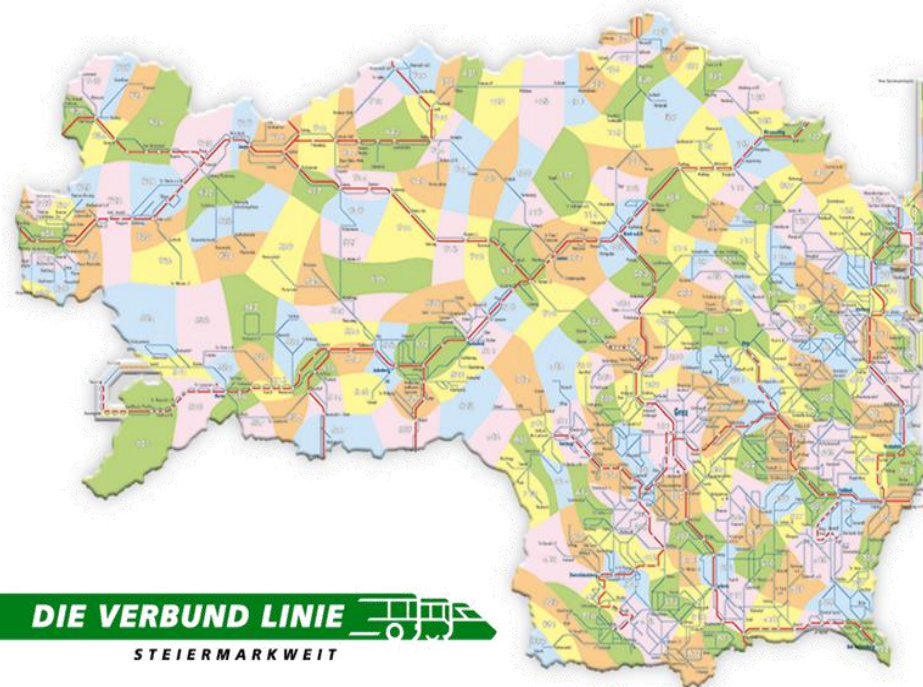


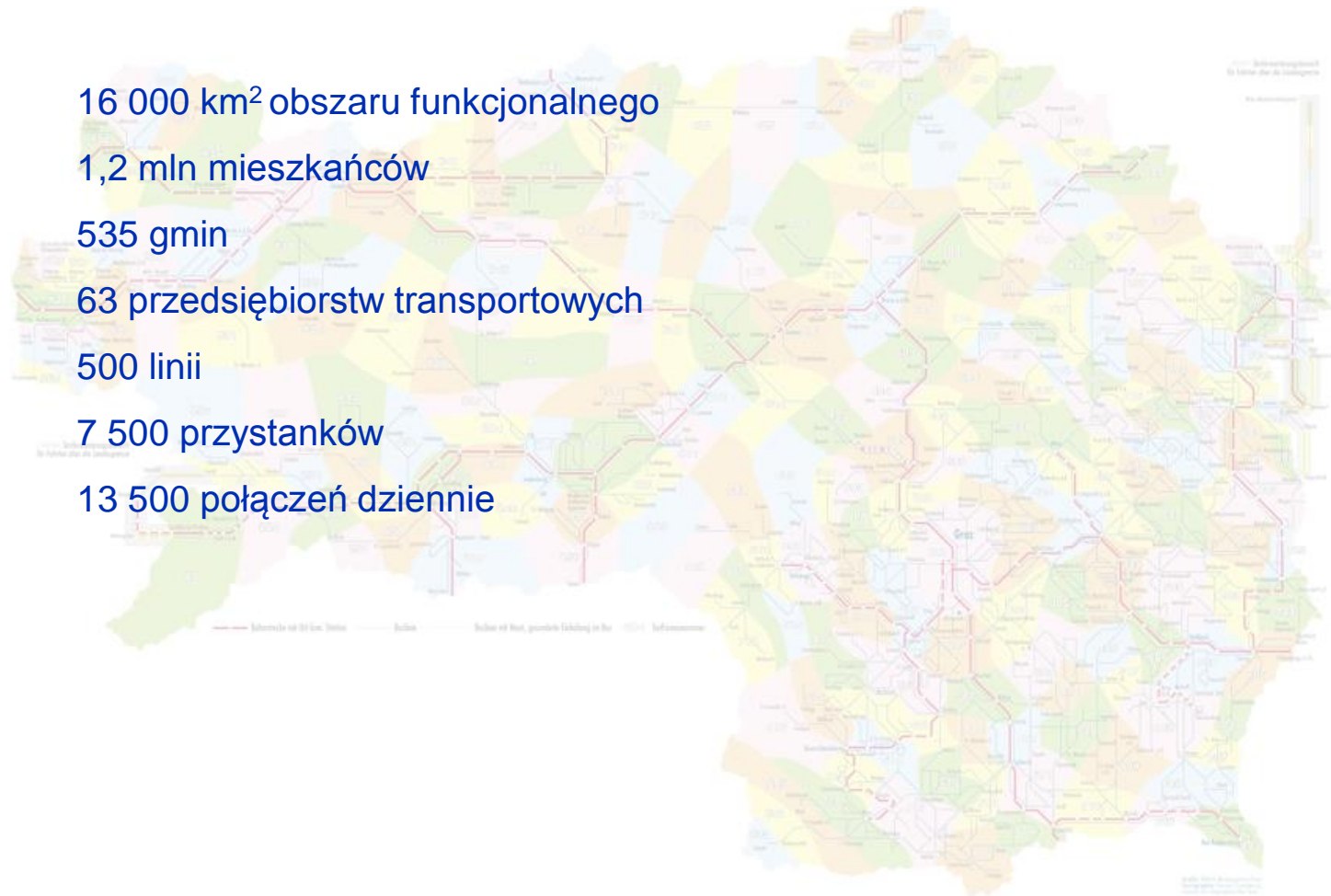
Promocja  
ruchu  
mieszanego -  
na rondzie  
znajdują się  
piesi,  
rowerzyści,  
samochody





Rozwijanie  
lokalnych  
połączeń  
kolejowych  
„SKM/PKM” w  
Styrii



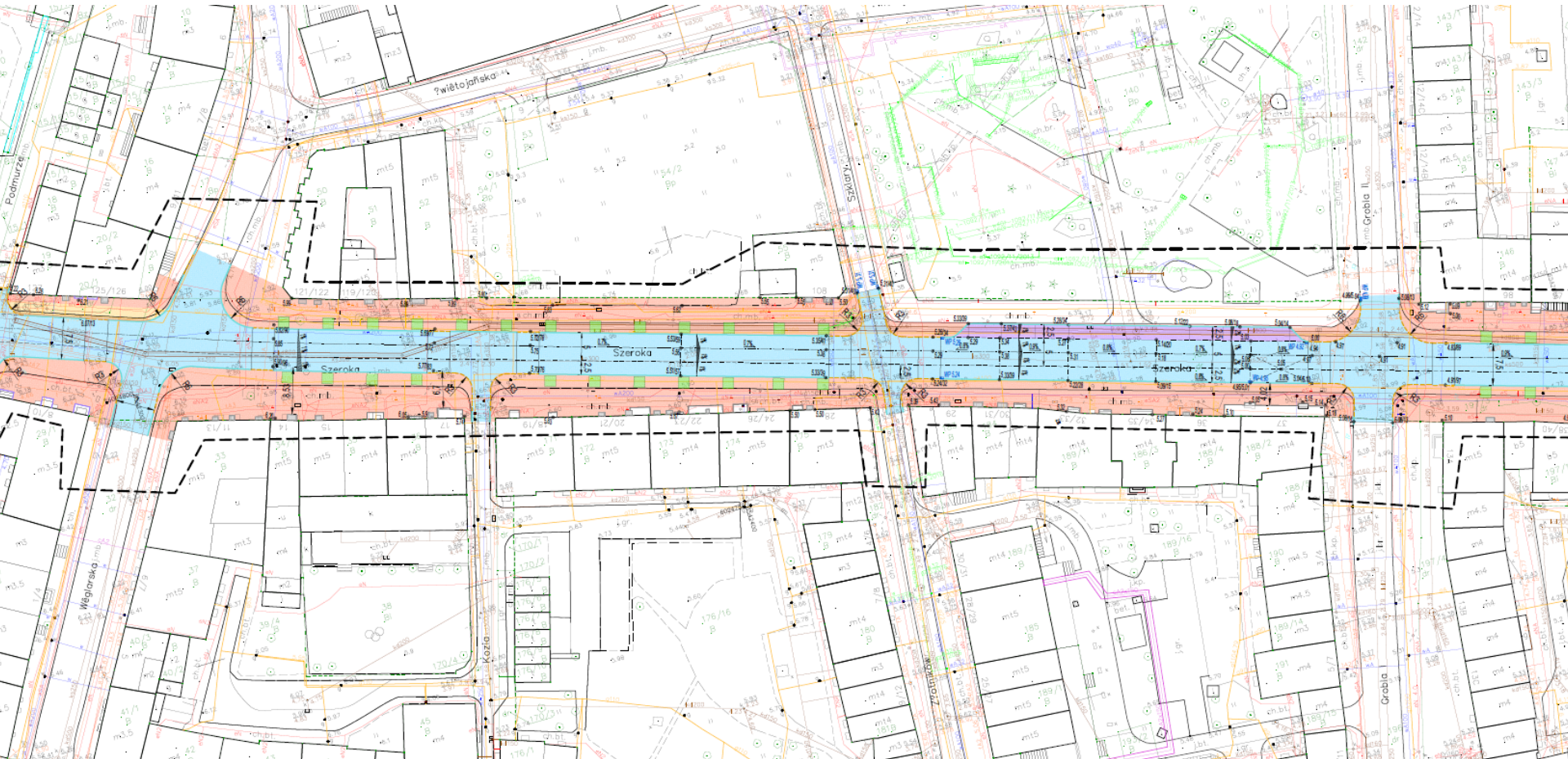


## Zadania do zrealizowania w projekcie

- ✓ Przygotowanie Action Planu (Planu Działań) w zakresie realizacji strefy niskiej emisji w Gdańsku
- ✓ Przeprowadzenie działania pilotażowego - czujniki parkowania na ul. Szerokiej w Gdańsku (ściśle centrum)
- ✓ Opracowanie wpływu, współpracy i zależności stosowanych rozwiązań dla całego OMGGs jako funkcjonalnego obszaru zurbanizowanego m.in. realizacja współpracy we wdrażaniu wspólnych rozwiązań tj. TRISTAR, carsharing, P+R, Rower Metropolitalny i innych

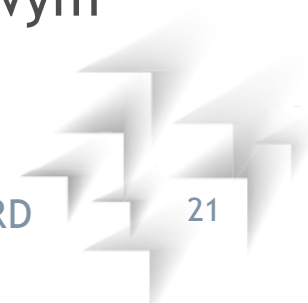


- ✓ Działania pilotażowe - czujniki parkowania na ul. Szerokiej w Gdańsku

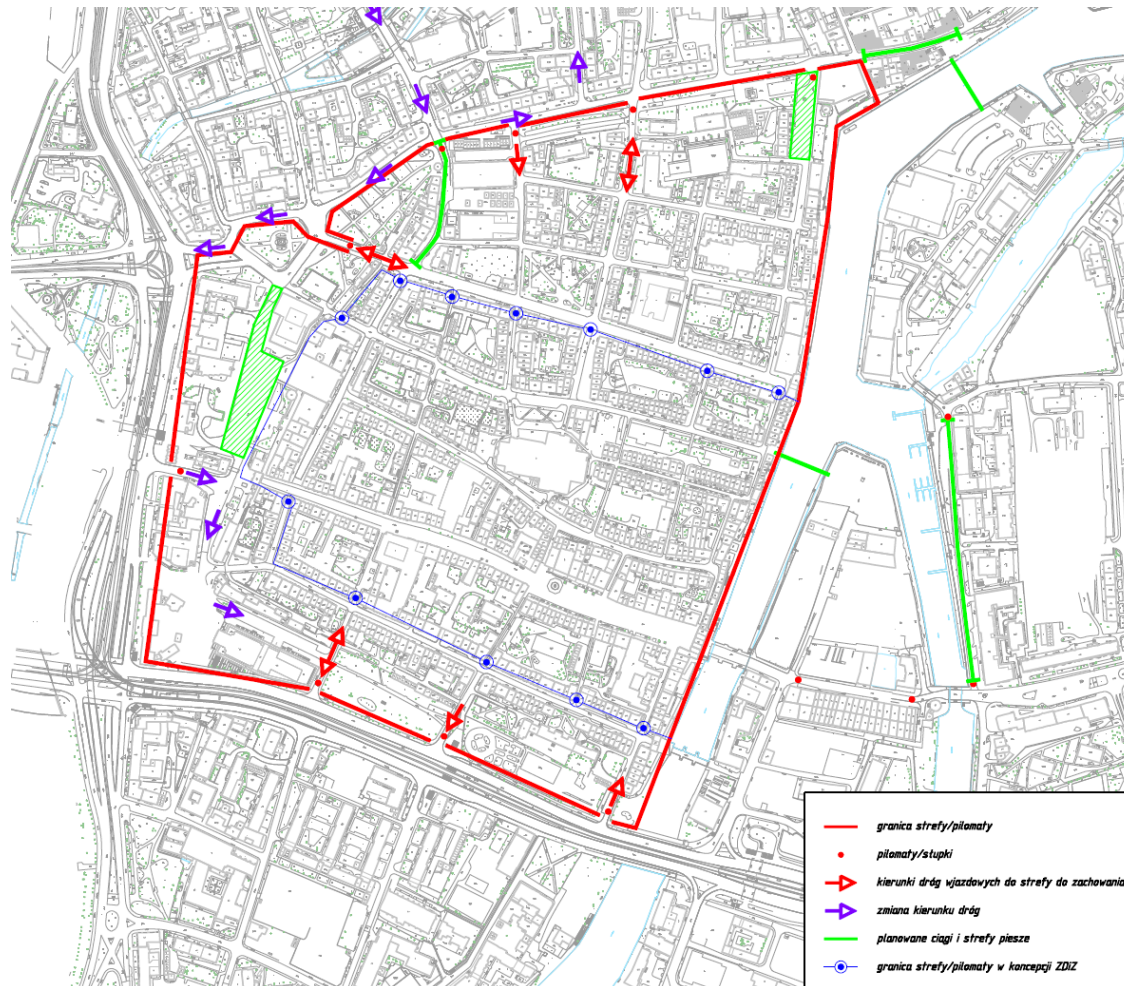


## O czym myślimy w Gdańsku?

- ✓ Rozszerzenie Strefy Ograniczonej Dostępności w Śródmieściu
- ✓ Zwiększona kontrola dostępu do Śródmieścia poprzez zastosowanie czujników parkowania, kamer oraz słupków automatycznych tzw. pilomatów
- ✓ Poprawa zarządzania strefą płatnego parkowania oraz realizacją dostaw w Śródmieściu
- ✓ Rewaloryzacja przestrzeni publicznej z poszanowaniem potrzeb różnych współużytkowników, w tym m.in. zwiększenie liczby wyłączonych ciągów pieszych bądź o ruchu mieszanym
- ✓ Działania długoterminowe zgodne z przygotowywanym nowym Studium uwarunkowań i kierunków zagospodarowania przestrzennego dla Miasta Gdańska



## ✓ Koncepcja zmian w Strefie Ograniczonego Dostępu



## O czym myślimy w Gdańsku?

Układ połączeń istotnych z punktu widzenia FUA



Układ Strefy Ograniczonej Dostępności oraz Strefy Płatnego Parkowania w 2016 r.



Wydział Gospodarki Komunalnej  
Miasto Gdańsk  
Projekt SOLEZ



[www.interreg-central.eu/SOLEZ](http://www.interreg-central.eu/SOLEZ)



[solez@gdansk.gda.pl](mailto:solez@gdansk.gda.pl)



+48 58 526 80 86





Dziękujemy za uwagę  
i serdecznie zachęcamy do  
dyskusji.

