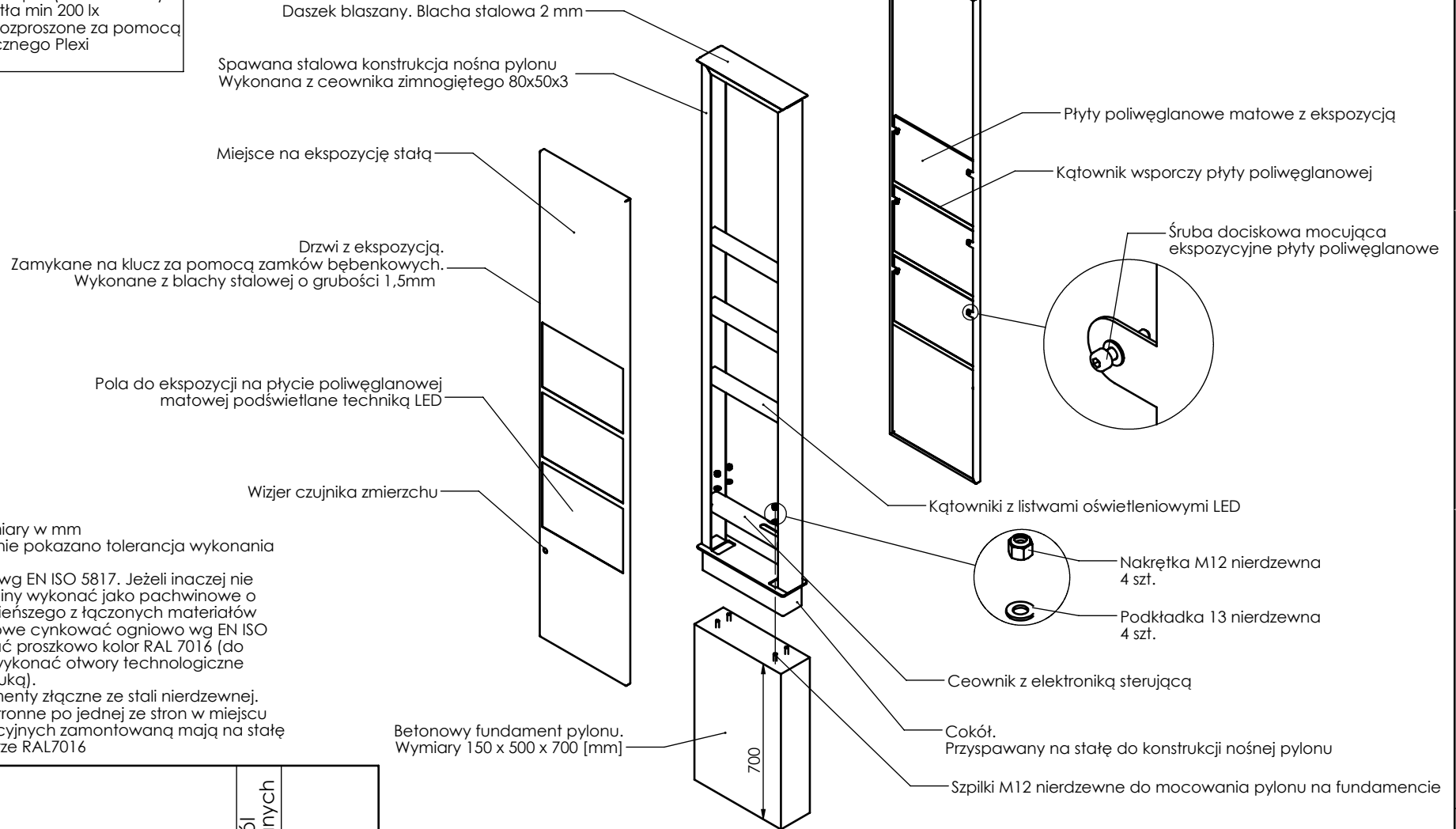


Charakterystyka podświetlenia LED:

- barwa światła ciepła (2700 - 3000 K)
- natężenia światła min 200 lx
- źródła światła rozproszone za pomocą przesłon z mlecznego Plexi

Załącznik nr 2 do Opisu Przedmiotu Zamówienia



Uwagi:

1. Wszystkie wymiary w mm
2. Jeżeli inaczej nie pokazano tolerancja wykonania +/- 1mm
3. Klasa spoin C wg EN ISO 5817. Jeżeli inaczej nie pokazano spoiny wykonać jako pachwinowe o grubości 0,7 cieńszego z łączonych materiałów
4. Elementy stalowe cynkować ogniowo wg EN ISO 1461 i malować proszkowo kolor RAL 7016 (do cynkowania wykonać otwory technologiczne zgodnie ze sztuką).
5. Wszystkie elementy złączne ze stali nierdzewnej.
6. Pylony jednostronne po jednej ze stron w miejscu drzwi ekspozycyjnych zamontowaną mają na stałe ścianę w kolorze RAL7016

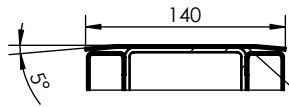
Rodzaj pylonu	Wymiary [mm]				Ilość pól podświetlanych	Masa [kg]
	A	B	C	D		
45x230	2300	450	420	290	3	102
35x300	3000	350	320	290	3	110
45x280	2800	450	420	290	2	115
50x200	2000	500	420	290	2	98
80x230	2300	800	Mapa			135

	Imię i nazwisko	Podpis	Data	Zastępuje rys.:	Zast. przez rys.:
Opracował:	M. Kurowski		2017-11-20	Warunki techniczne wykonania: SPAWANIE wg PN-EN 22553: 2014-03 ZGRZEWANIE PN-EN ISO 14554-2	Dokładność wykonania wymiarów nietolerowanych: ± 1 mm
Sprawdził:	J. Januszewicz		2017-11-20		
Zatwierdził:	J. Januszewicz		2017-11-20		



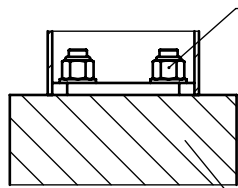
Nr uprawnień budowlanych: WAM/0122/POOK/04				"Nie dopuszcza się modyfikacji rysunków technicznych i rozwiązań zaprojektowanych w dokumentach"	
Nazwa: Pylon					
Skala:	Arkusz:	Format:	Ilość:	Masa [kg]:	Nr rys.:
1:22	1/2	A4	1	wg tabeli	P1-00-00-000v2

E
1:5



Daszek blaszany.
Blacha stalowa 2 mm
Wspawany do konstrukcji
pylonu

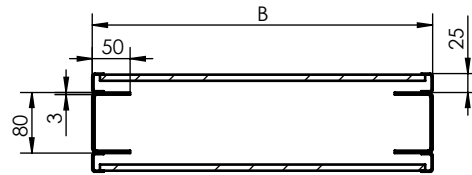
D
1:5



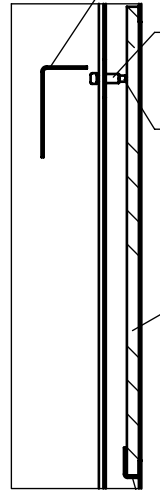
Mocowanie pylonu do fundamentu:
- podkładka 13 nierdzewna, 4 szt.
- nakrętka M12
samozabezpieczająca
nierdzewna, 4 szt.

Fundament betonowy o
wymiarach: Bx150x70
W fundamencie wbetonowane
4 szpilki M12 nierdzewne

B-B
1:10



C
1:5



Kątownik zimnogięty
60x30x2 z listwą
oświetleniową LED

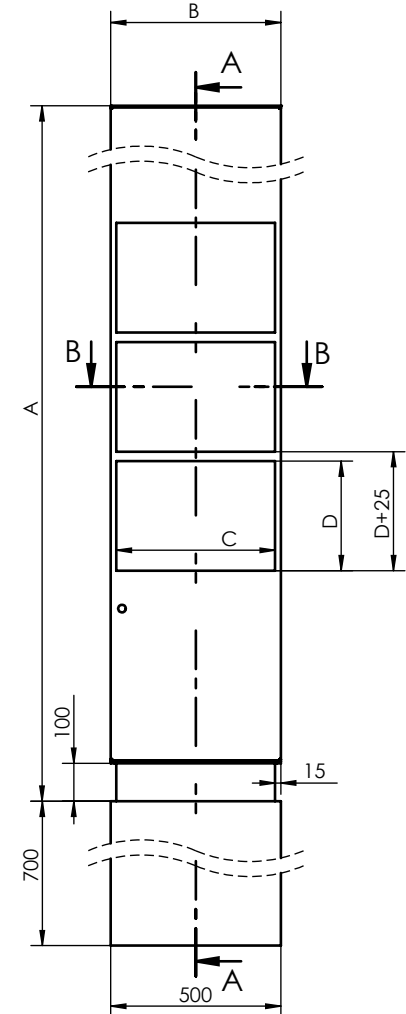
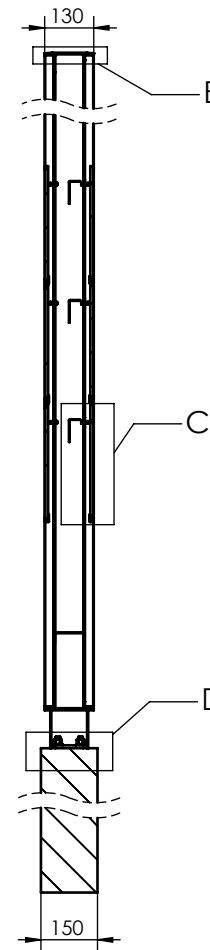
Nitonakrętka M4x10,5

Śruba M4x20
Dociskająca płytę
ekspozycyjną do drzwi

Płyta ekspozycyjna z
poliwęglanu matowa.
Grubość 8mm

Kątownik wsporczy
płyty poliwęglanowej

A-A



Uwagi:

1. Wszystkie wymiary w mm
2. Jeżeli inaczej nie pokazano tolerancja wykonania +/- 1mm
3. Klasa spoin C wg EN ISO 5817. Jeżeli inaczej nie pokazano spoiny wykonać jako pachwinowe o grubości 0,7 cieńszego z łączonych materiałów
4. Elementy stalowe cynkować ogniowo wg EN ISO 1461 i malować proszkowo kolor RAL 7016 (do cynkowania wykonać otwory technologiczne zgodnie ze sztuką). Wszystkie elementy złączne ze stali nierdzewnej.
5. Pylony jednostronne po jednej ze stron w miejscu drzwi ekspozycyjnych zamontowaną mają na stałe ścianę w kolorze RAL7016
- 6.

Rodzaj pylonu	Wymiary [mm]				Ilość pól podświetlanych	Masa [kg]
	A	B	C	D		
45x230	2300	450	420	290	3	102
35x300	3000	350	320	290	3	110
45x280	2800	450	420	290	2	115
50x200	2000	500	420	290	2	98
80x230	2300	800	Mapa			135

	Imię i nazwisko	Podpis	Data	Zastępuje rys.:	Zast. przez rys.:
Opracował:	M. Kurowski		2017-11-20	Warunki techniczne wykonania: SPAWANIE wg PN-EN 22553: 2014-03 ZGRZEWANIE PN-EN ISO 14554-2	Dokładność wykonania wymiarów nietolerowanych: ± 1 mm
Sprawdził:	J. Januszewicz		2017-11-20		
Zatwierdził:	J. Januszewicz		2017-11-20		
Nr uprawnień budowlanych: WAM/0122/POOK/04		"Nie dopuszcza się modyfikacji rysunków technicznych i rozwiązań zaprojektowanych w dokumencie"			
Nazwa: Pylon					
Skala:	Arkusz:	Format:	Ilość:	Masa [kg]: wg tabeli	Nr rys.: P1-00-00-000v2
1:20	2/2	A4	1		

