

FUNDACJA POMOCY DZIKIM
ZWIERZĘTOM



KRS: 0000544937

CENTRUM POMOCY DZIKIM ZWIERZĘTOM W GDAŃSKU - GÓRKACH ZACHODNICH



PROJEKTOWANE

Jest bardzo mało czasu na szczegółowe opowiedzenie o projektowaniu Centrum, całej dosyć skomplikowanej tzw. inżynierii finansowej przedsięwzięcia, czy trwających od 2011 roku procedurach urzędowo - administracyjnych na styku z Miastem Gdańsk, RDOŚ, etc. w tej sprawie przez podmioty (NGO's), pod auspicjami których występowaaliśmy w tej sprawie.

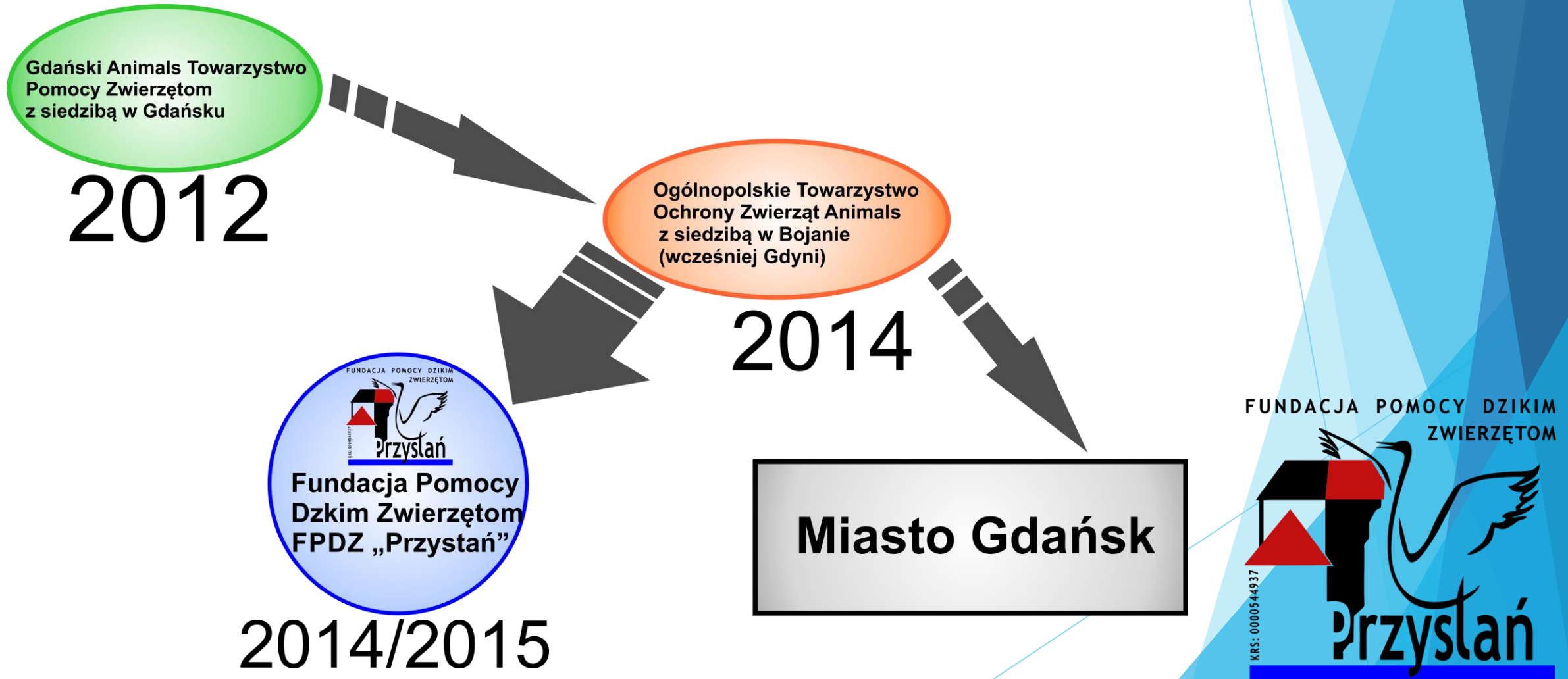
Gdyby w pewnym momencie krytycznie go zabrakło, odsyłamy na naszą stronę internetową, na której na bieżąco publikowane są wszelkie merytoryczne kwestie:

▶ www.przystan.pomorskie.pl

FUNDACJA POMOCY DZIKIM
ZWIERZĘTOM



Schemat zależności podmiotów i zachowania ciągłości praw do własności niemajątkowej projektu Centrum na podstawie ich formalnej sukcesji



Górki Zachodnie z lotu ptaka



Fot. Dominik Werner

FUNDACJA POMOCY DZIKIM
ZWIERZĘTOM



Wyglądają malowniczo



Fot. Dominik Werner

FUNDACJA POMOCY DZIKIM
ZWIERZĘTOM





A to jest nasz cel z nimi związany -
Centrum Pomocy Dzikim Zwierzętom „Przystań”

FUNDACJA POMOCY DZIKIM
ZWIERZĘTOM

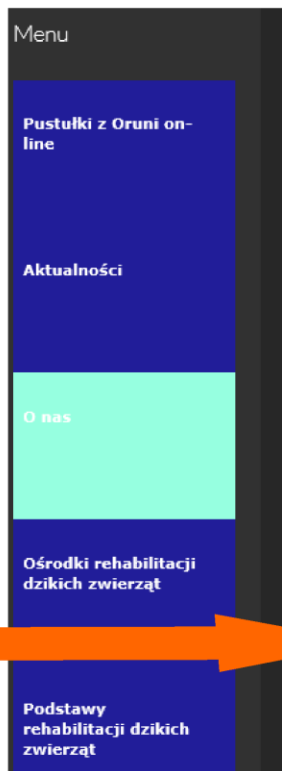


KRS: 0000544937

- popierany przez wiele ważnych podmiotów, instytucji publicznych, urzędów

www.przystan.pomorskie.pl

Zakładka Partnerzy na dole strony



RSW/157/2014

Gdańsk, 8 lipca 2014 r.

Ogólnopolskie Towarzystwo Ochrony Zwierząt
OTOZ Animals
ul. Świętojańska 41/16
81-391 Gdynia

Grupa LOTOS wyraża poparcie dla inicjatywy utworzenia ośrodka pomocy dzikim zwierzętom w Gdańsku. Dostrzegamy negatywne aspekty braku takiego miejsca w Trójmieście. Obecna sytuacja skutkuje dużymi trudnościami w pomocy dzikim zwierzętom oraz zanikiem chęci mieszkańców aglomeracji do angażowania się w ich ochronę. Dlatego też uważnie przyglądamy się działaniom wszelkiego rodzaju organizacji, które starają się stworzyć miejsca opieki. Mam nadzieję, że w niedalekiej przyszłości w rejonie Trójmiasta powstanie dedykowany ośrodek rehabilitacji dzikich zwierząt, do którego zarówno każdy mieszkaniec jak i instytucje, które graniczą z terenami występowania dzikich gatunków, będzie mógł zwrócić się w przypadku znalezienia zwierzęcia wymagającego pomocy.

z pozdrowieniami

FUNDACJA POMOCY DZIKIM ZWIERZĘTOM



Pustulki z Oruni on-line

Aktualności

O nas

Ośrodki rehabilitacji dzikich zwierząt

Podstawy rehabilitacji dzikich zwierząt



RS/WI/157/2014

Gdańsk, 8 lipca 2014 r.

Ogólnopolskie Towarzystwo Ochrony Zwierząt
OTOZ Animals
ul. Świętojańska 41/16
81-391 Gdynia

Grupa LOTOS wyraża poparcie dla inicjatywy utworzenia ośrodka pomocy dzikim zwierzętom w Gdańsku. Dostrzegamy negatywne aspekty braku takiego miejsca w Trójmieście. Obecna sytuacja skutkuje dużymi trudnościami w pomocy dzikim zwierzętom oraz zanikiem chęci mieszkańców aglomeracji do angażowania się w ich ochronę. Dlatego też uważnie przyglądamy się działaniom wszelkiego rodzaju organizacji, które starają się utworzyć miejsca opieki. Mamy nadzieję, że w niedalekiej przyszłości w rejonie Trójmiasta powstanie dedykowany ośrodek rehabilitacji dzikich zwierząt, do którego zarówno każdy mieszkaniec jak i instytucje, które graniczą z terenami występowania dzikich gatunków, będzie mógł zwrócić się w przypadku znalezienia zwierzęcia wymagającego pomocy.

z pozdrowieniami

FUNDACJA POMOCY DZIKIM
ZWIERZĘTOM



KRS: 0000544937

Przysłań

Menu

Pustulki z Oruni on-line

Aktualności

O nas

Ośrodki rehabilitacji dzikich zwierząt



REGIONALNA DYREKCJA OCHRONY ŚRODOWISKA W GDAŃSKU

RDOŚ-Gd-PNII.6510.2.2012.EK.1

Gdańsk, 02.10.2012 r.

**Stowarzyszenie Gdański Animals
Towarzystwo Pomocy Zwierzętom
ul. Heleny Marusarzówny 15/8
80-280 Gdańsk**

Regionalny Konserwator Przyrody w Gdańsku potwierdza celowość i zasadność inicjatywy Stowarzyszenia Gdański Animals polegającej na utworzeniu profesjonalnego **Ośrodka Rehabilitacji dla Dzikich Zwierząt** na terenie miasta Gdańsk i **opiniuje pozytywnie przedmiotowe zamierzenie.**

Brak ośrodka rehabilitacji dla zwierząt w Trójmieście, do którego oprócz Gdańska należy również Sopot i Gdynia jest wielkim problemem. Położenie Aglomeracji Gdańskiej nad morzem, sąsiedztwo Trójmiejskiego Parku Krajobrazowego z bogactwem jezior oraz lasów, które zajmują ponad 90 % powierzchni Parku, sprzyja występowaniu wielu gatunków zwierząt, a w szczególności ptaków związanych ze środowiskiem wodnym i leśnym.

Wybrana lokalizacja pomimo położenia w jednej z dzielnic miasta Gdańska - Górk Zachodnie przy ul. Łowickiej, oddalona jest od jego centrum. Taka lokalizacja planowanego Ośrodka Rehabilitacji z dala od zgiełku miasta, w otoczeniu lasu gwarantuje, że zwierzęta będą miały zapewniony spokój i ciszę.

Pomimo funkcjonowania na terenie województwa pomorskiego czterech ośrodków rehabilitacji ptaków nie są one w stanie sprostać problemom związanym z

FUNDACJA POMOCY DZIKIM
ZWIERZĘTOM



KRS: 0000544937



**Uchwała nr 86/2013 Rady Wydziału Biologii
z dnia 11 października 2013 roku
w sprawie o objęcie merytorycznym patronatem projektu budowy Ośrodka pomocy
zwierzętom dzikim „Przystań” w Gdańsku Górkach-Zachodnich**

Rada Wydziału Biologii na posiedzeniu w dniu 11 października 2013 roku przyjęła uchwałę w sprawie o objęcie merytorycznym patronatem projektu budowy Ośrodka pomocy zwierzętom dzikim „Przystań” w Gdańsku Górkach-Zachodnich.

Wynik głosowania jawnego: 59 uprawnionych, 32 głosujących, 30 głosów „tak”, 0 głosów „nie”, 2 głosy „wstrzymujący się”.

Dziekan Wydziału Biologii


prof. dr hab. Dariusz L. Szlachetko

FUNDACJA POMOCY DZIKIM
ZWIERZĘTOM



KRS: 0000544937

Przystań

Aktualności

O nas

Ośrodki rehabilitacji
dzikich zwierząt

Podstawy
rehabilitacji dzikich
zwierząt

Falco gedanense -
projekt 2014



Muzeum i Instytut Zoologii Polskiej Akademii Nauk



Stacja Ornitologiczna

ul. Nadwiślańska 108, 80-680 Gdańsk
tel. (058) 308-07-59, fax (058) 308-09-82
e-mail: stornit@miiz.waw.pl

Gdańsk, 11.09.2013r.

Gdański Animals –
Towarzystwo Pomocy Zwierzętom
ul. Heleny Marusarzówny 15 lok. 8
80-288 Gdańsk

Szanowni Państwo,

Uprzejmie informujemy, że Stacja Ornitologiczna Muzeum i Instytutu Zoologii PAN popiera wszelkie inicjatywy Towarzystwa mające na celu utworzenie na terenie Gdańska-Górki Zachodnie Ośrodka Pomocy Zwierzętom Dzikim „Przystań”. Biorąc pod uwagę pilną potrzebę utworzenia na terenie miasta Gdańska azylu dla dzikich zwierząt, działania Towarzystwa uważamy za wysoce uzasadnione. Ze swojej strony wyrażamy chęć udzielania organizatorom przeciwsięwzięcia pomocy merytorycznej w miarę możliwości i potrzeb oraz współpracy na polu promocyjno-informacyjnym.

FUNDACJA POMOCY DZIKIM
ZWIERZĘTOM



KRS: 0000544937

O nas

Ośrodki rehabilitacji
dzikich zwierząt

Podstawy
rehabilitacji dzikich
zwierząt

Falco gedanense -
projekt 2014

Archiwum
obserwacji przed
kamerą na YT



MIEJSKI OGRÓD ZOOLOGICZNY "WYBRZEŻA"
JEDNOSTKA BUDŻETOWA

Gdańsk, 08.08.2013 r.

Stowarzyszenie Gdański Animals
ul. Marusarzówny 15/8
80 – 288 Gdańsk

Miejski Ogród Zoologiczny w Gdańsku popiera inicjatywę Stowarzyszenia Gdański Animals TPZ utworzenia Ośrodka Pomocy Zwierzętom Dzikim w Gdańsku – Górkach Zachodnich.

Dzięki takim przedsięwzięciom poszkodowane zwierzęta gatunków nieudomowionych znajdują fachową pomoc i będą mogły liczyć na powrót do środowiska naturalnego.

Inicjatywa ta jest tym bardziej godna wsparcia z uwagi na fakt, że tego typu ośrodków jest w Polsce bardzo mało.

Dyrekcja MOZW deklaruje pomoc merytoryczną przyszłej kadrze Ośrodka i życzy jak najszybszej realizacji inwestycji.

FUNDACJA POMOCY DZIKIM
ZWIERZĘTOM



KRS: 0000544937

Przystań

Menu

Pustułki z Oruni on-line

Aktualności

O nas

Ośrodki rehabilitacji dzikich zwierząt



Ptaki Polskie

Sopot, 9.12.2013

Gdański Animals – Towarzystwo Pomocy Zwierzętom
ul. Heleny Marusarzówny 15/8
80-288 Gdańsk

Stowarzyszenie Ptaki Polskie popiera inicjatywę Towarzystwa Animals, której celem jest utworzenie na terenie Gdańska Ośrodka Pomocy Dzikim Zwierzętom „Przystań”. Biorąc pod uwagę brak takiego azylu na terenie Gdańska, działanie to jest wysoce uzasadnione.

Stowarzyszenie Ptaki Polskie deklaruje wsparcie merytoryczne kadrze Ośrodka w zakresie opieki i warunków przetrzymywania dziko żyjących gatunków ptaków.

Ptaki Polskie
ul. Dolistowska 21
14-100 Goniądz
KRS 00253395
REGON 141231 NIP 5441331602

Przedstawiciel
PTAKI POLSKIE
Wiceprezes Zarządu

Przedstawiciel
Ptaki Polskie

FUNDACJA POMOCY DZIKIM
ZWIERZĘTOM



KRS: 0000544937



Cel jest jasny
ale jak zdobyć pieniądze na jego realizację?

FUNDACJA POMOCY DZIKIM
ZWIERZĘTOM



„Ptasi Azyl” pokazał, jak zdobyć potrzebne środki finansowe na inwestycję

W ramach projektu w Warszawie wybudowany został w pełni wyposażony Ośrodek Rehabilitacji Krajowych Ptaków Chronionych „Ptasi Azyl”. Dzięki temu zapewniona została opieka, leczenie, rehabilitacja i możliwość powrotu do środowiska naturalnego chorych i trafiających w ręce ludzi ptaków. Ośrodek może przyjmować rocznie około 2,5 tys. ptasich pacjentów ze 150 gatunków.

Wartość projektu wynosiła 3 776 537,36 zł, z czego 3 210 056,75 zł (85 %) wynosiło dofinansowanie ze środków **Europejskiego Funduszu Rozwoju Regionalnego, w ramach priorytetu V „Ochrona przyrody i kształtowanie postaw ekologicznych”, Programu Operacyjnego Infrastruktura i Środowisko 2007- 2013.**

Ponadto, 10% wartości projektu (377 653,74 zł) finansowane było z Narodowego Funduszu Ochrony Środowiska i Gospodarki Wodnej, a wkład własny Miasta stanowił 5% wartości całkowitej realizowanego przedsięwzięcia.

FUNDACJA POMOCY DZIKIM
ZWIERZĘTOM





FUNDACJA POMOCY DZIKIM
ZWIERZĘTOM



W poprzednim okresie
programowania funduszy UE 2007 -
2013 kluczową dla projektów
środowiskowych była V oś
priorytetowa PO Infrastruktura
i Środowisko

FUNDACJA POMOCY DZIKIM
ZWIERZĘTOM



O przyznaniu środków finansowych w jej ramach zdecydowało



**Centrum Koordynacji
Projektów Środowiskowych**

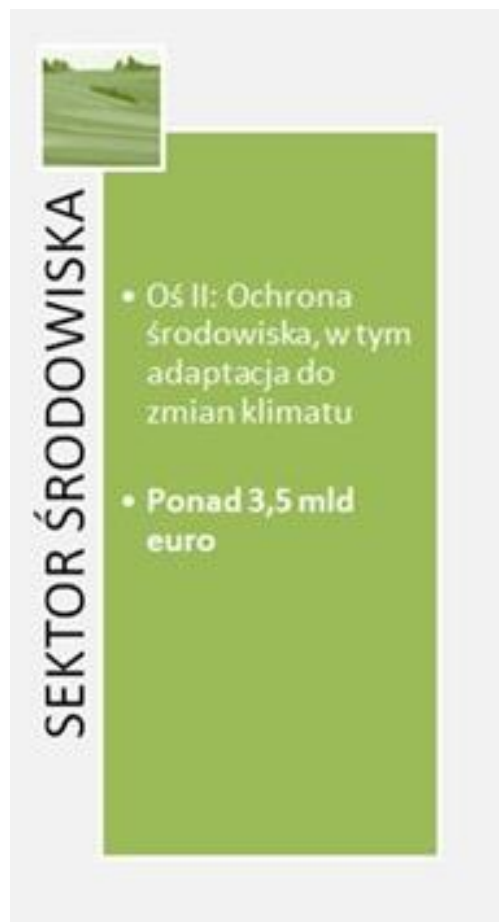
FUNDACJA POMOCY DZIKIM
ZWIERZĘTOM



KRS: 0000544937

V oś priorytetowa PO Infrastruktura i Środowisko w poprzednim okresie programowania funduszy UE 2007 - 2013

W nowej perspektywie budżetowej 2014-2020 jest to II oś sektorowa



SEKTOR ŚRODOWISKA

- Oś II: Ochrona środowiska, w tym adaptacja do zmian klimatu
- Ponad 3,5 mld euro

FUNDACJA POMOCY DZIKIM ZWIERZĘTOM



KRS: 000054937

POliŚ 2014 - 2020

Priorytet II. OCHRONA ŚRODOWISKA, W TYM ADAPTACJA DO ZMIAN KLIMATU

Celem środków przypisanych w ramach priorytetu II jest wsparcie projektów w zakresie **rozwoju infrastruktury środowiskowej** poprzez budowę oczyszczalni ścieków, sieci kanalizacyjnej oraz wodociągów, specjalistycznych instalacji umożliwiających termiczne przetwarzanie oraz gospodarowanie nimi.

Częściowym dopełnieniem inwestycji w zakresie rozwoju infrastruktury środowiskowej są planowane **działania w zakresie ochrony i prób przywrócenia biologicznej różnorodności oraz bogactwa Polski**, w tym również w zakresie przestrzeni miejskiej poprzez m.in. rewitalizację terenów zdegradowanych.

Dopełnieniem przedstawionych powyżej działań mają być inwestycje w zakresie **dostosowania oraz przygotowania do przewidywanych zmian klimatu**, w tym również w zakresie systemów zarządzania kłeskami żywiołowymi.

Wśród **beneficjentów** środków wskazać należy **jednostki administracji rządowej, samorządu terytorialnego oraz nadzorowanych lub podległych im organów i jednostek organizacyjnych**. Główną grupą docelową są indywidualni użytkownicy korzystający z zasobów środowiska.

Na planowane działania przeznaczono 3 508,2 mln euro.

FUNDACJA POMOCY DZIKIM
ZWIERZĘTOM



Czekamy w tej chwili na uszczegółowienie zapisów POIiŚ 2014-2020

Konkretne typy projektów i beneficjentów zostaną dookreślone w Szczegółowym opisie priorytetów Programu, który jest na etapie opracowania. Trwają także prace nad kryteriami wyboru projektów. Oba dokumenty podlegają ocenie Komitetu Monitorującego POIiŚ, który planowany jest pod koniec I kwartału 2015 r.

Źródło: <https://www.pois.gov.pl/strony/wiadomosci/glowne-obszary-poiis/>, 26.02.2015

FUNDACJA POMOCY DZIKIM
ZWIERZĘTOM



Co było przedmiotem

V. osi priorytetowej POliŚ 2007 - 2013?

FUNDACJA POMOCY DZIKIM
ZWIERZĘTOM





Priorytet V

Ochrona przyrody i kształtowanie postaw ekologicznych

Poniżej przedstawiamy opis V osi priorytetowej Programu Operacyjnego Infrastruktura i Środowisko. W ramach V osi priorytetowej finansowane będą działania na rzecz ochrony przyrody i edukacji ekologicznej w podziale na 4 działania. Instytucją wdrażającą V oś priorytetową jest Centrum Koordynacji Projektów Środowiskowych na mocy porozumienia z Ministerstwem Środowiska z 26 czerwca 2007 r. [link do strony z dokumentami](#)

CEL

Głównym celem V osi priorytetowej jest ograniczenie degradacji środowiska naturalnego oraz strat jego zasobów i zmniejszania różnorodności biologicznej.

DZIAŁANIA

W ramach V osi priorytetowej realizowane będą 4 Działania:

- 5.1. Wsparcie kompleksowych projektów z zakresu ochrony siedlisk przyrodniczych na obszarach chronionych oraz zachowanie różnorodności gatunkowej
- 5.2. Zwiększenie drożności korytarzy ekologicznych
- 5.3. Opracowanie planów ochrony obszarów chronionych
- 5.4. Kształtowanie postaw społecznych sprzyjających ochronie środowiska, w tym różnorodności biologicznej

FINANSOWANIE

W okresie 2007-2013 na realizację V osi priorytetowej planuje się przeznaczenie kwoty 105 mln euro, z czego 89 mln euro stanowić będą środki Unii Europejskiej (Europejski Fundusz Rozwoju Regionalnego).

WNIOSKODAWCY

Lista beneficjentów jest ograniczona do podmiotów sprawujących nadzór nad obszarami chronionymi lub realizujących zadania związane z ochroną przyrody lub kształtowaniem postaw społecznych w zakresie ochrony środowiska.

Podział na cztery działania

FUNDACJA POMOCY DZIKIM
ZWIERZĘTOM



KRS: 0000544937

W nowej perspektywie budżetowej UE 2014-2020 liczymy na ogłoszenie analogicznego konkursu:

Konkurs 2/2009 (5.1.2) Ochrona gatunków ex-situ, ochrona zasobów genowych oraz budowa centrum rehabilitacji zwierząt

Cel działania

1. Zachowanie i ochrona różnorodności biologicznej rodzimych gatunków zwierząt, roślin i arzybów.
2. Stworzenie lub poprawa warunków rehabilitacji zwierząt w celu przywrócenia ich do środowiska naturalnego.

Zakres tematyczny

Priorytetowo traktowane będą projekty dotyczące ochrony siedlisk i gatunków zagrożonych wyginięciem, jak również przedsięwzięcia charakteryzujące się kompleksowym podejściem do rozwiązywania istniejących problemów ochrony różnorodności biologicznej.

Przykładowe rodzaje projektów:

- ▶ ochrona ex situ gatunków chronionych i gatunków o zagrożonych pulach genowych,
- ▶ budowa lub rozbudowa obiektów dla zwierząt i roślin w ogrodach zoologicznych lub w ogrodach botanicznych w ramach krajowych programów ochrony gatunków zagrożonych,
- ▶ realizacja programów ochrony puli genowej krajowych gatunków drzew leśnych, selekcji i testowaniu potomstwa, budowa ośrodków rehabilitacji zwierząt.
- ▶ budowa ośrodków rehabilitacji zwierząt.

Nabór wniosków odbywa się w terminie 23.03.2009–11.05.2009 do godz. 16.00.

Kwota przewidziana na konkurs 23 016 000 PLN.

FUNDACJA POMOCY DZIKIM
ZWIERZĘTOM



CENTRUM KOORDYNACJI PROJEKTÓW ŚRODOWISKOWYCH

Ogłasza nabór wniosków w trybie konkursowym o dofinansowanie projektów z Europejskiego Funduszu Rozwoju Regionalnego w ramach:

Programu Operacyjnego „Infrastruktura i Środowisko” Priorytetu V Ochrona przyrody i kształtowanie postaw ekologicznych DZIAŁANIE 5.1

KONKURS nr 2/2009 (5.1.2)

OCHRONA GATUNKÓW EX-SITU, OCHRONA ZASOBÓW GENOWYCH ORAZ **BUDOWA CENTRÓW REHABILITACJI ZWIERZĄT**

23 lutego 2009 r.

Warunki konkursu

I. RODZAJE PROJEKTÓW PODLEGAJĄCYCH DOFINANSOWANIU Cel działania 1. Zachowanie i ochrona różnorodności biologicznej rodzimych gatunków zwierząt, roślin i grzybów. **2. Stworzenie lub poprawa warunków rehabilitacji zwierząt w celu przywrócenia ich do środowiska naturalnego.**

/.../ **Ogólne wymagania dotyczące projektu** Wsparcie będą mogły uzyskać projekty, w których **co najmniej 50% wydatków kwalifikowalnych w ramach planowanego budżetu** zostanie poniesionych na zadania dotyczące ochrony ex situ lub **oraz budowy centrów rehabilitacji zwierząt**. Do puli w/w działań mogą być zaliczone: a) planowanie i przygotowanie do działań ochronnych; inwentaryzacja i monitoring genetyczny gatunków objętych ochroną ex situ; prowadzenie analiz, w tym analiz laboratoryjnych – pod warunkiem, że są bezpośrednio związane z działaniami ochronnymi oraz, że łączna wartość wymienionych działań nie przekracza 15% wydatków kwalifikowalnych w ramach planowanego budżetu projektu; b) rehabilitacja, hodowla i rozmnażanie gatunków, prowadzenie banków genów;

FUNDACJA POMOCY DZIKIM
ZWIERZĘTOM



/.../

III. POZIOM DOFINANSOWANIA I MINIMALNA WARTOŚĆ PROJEKTU PROJEKTÓW Projekty mogą być współfinansowane ze środków Europejskiego Funduszu Rozwoju Regionalnego do wysokości 85% wydatków kwalifikowalnych całego projektu. Wkład własny Wnioskodawcy, którego wartość nie może być niższa niż 15% wydatków kwalifikowanych, mogą stanowić: środki z budżetu państwa w formie współfinansowania krajowego, środki prywatne lub inne środki publiczne, pod warunkiem, że środki te nie pochodzą z programów współfinansowanych przez Unię Europejską. Beneficjent będący jednostką samorządu terytorialnego lub jego jednostką podległą musi zapewnić wkład w wysokości przynajmniej 5% wydatków kwalifikowanych w postaci środków własnych lub pożyczek. Środki te nie mogą być zastępowane środkami pochodzącymi z części budżetowych poszczególnych dysponentów, funduszy celowych lub innych środków publicznych. Minimalna wartość projektu wynosi 400 tys. PLN. Maksymalna wartość projektu wynosi 25 mln EUR.

FUNDACJA POMOCY DZIKIM
ZWIERZĘTOM



Parę słów o naszych staraniach o teren w Gdańsku na potrzeby Centrum

http://www.gdansk.pl/bip/prezydent-miasta?kalendarz_prezydenta


Gdańsk - Biuletyn Informac...

Plik Edycja Widok Ulubione Narzędzia Pomoc

Norton Safe Web Udostępnij Uzyskaj dostęp do magazynu Asystent logowania

UZ - Dział Utrzymania Ziel... Strona główna - Ośrodek ... Stowarzyszenie Dla Siedle... Rada Siedlce Głaz na Siedlcach upamięt...

Strona Główna » Władze Miasta Gdańska » Prezydent



Kalendarz Prezydenta Gdańska Pawła Adamowicza

ul. Nowe Ogrody 8/12
80-803 Gdańsk
Sekretariat:
tel.: 58 323 63 92
tel.: 58 323 63 11
fax: 58 302 01 34

Kalendarz na dzień: 2014.07.22	2014 07 22 poka dzień
09:00	Spacer po budowie Europejskiego Centrum Solidarności- spotkanie z Lechem Wałęsą, informacja na temat postępów w pracach budowlanych
11:00	Kolegium Prezydenta- w składzie zastępcy, sekretarz, skarbnik
13:00	Spotkanie z Pełnomocnikiem Prezydenta do spraw osób starszych Gabriellą Dudziak- omówienie spraw związanych z seniorami
13:30	Wywiad dla dziennikarza z Sueddeutsche Zeitung
15:00	Wizyta przedstawicieli OTOZ Animals- rozmowa na temat schroniska dla zwierząt

Prezydent Miasta Gdańska

Kalendarz Prezydenta

Jak umówić się na spotkanie z Prezydentem Gdańska?

Realizacja programu wyborczego na lata 2010-2014 po pierwszym roku kadencji

Pełnomocnicy Prezydenta Miasta

Zakres Obowiązków

Oświadczenie majątkowe

Gdańska Rada ds. Seniorów

Gdańska Społeczna Rada ds. Osób Niepełnosprawnych

Gdańska Rada Sportu

Gdańska Rada Działalności Pożytku Publicznego

Światowa Rada Bursztynu

Patronat Prezydenta Gdańska

FUNDACJA POMOCY DZIKIM
ZWIERZĘTOM





BIURO ROZWOJU GDAŃSKA UL. WAŁY PIASTOWSKIE 24, GDAŃSK
tel. 302 44 51, fax 302 44 49, Regon 191846275, NIP 583-26-21-235

Karty informacyjne interesów

Strona 1

Studium możliwości lokalizacji ośrodka rehabilitacji dla dzikich zwierząt w Gdańsku

Zespół autorski:

Zespół Ochrony Środowiska

KIEROWNIK ZESPOŁU
OCHRONY ŚRODOWISKA
Bogusław Grechuta

Bogusław Grechuta

Jolanta Florczyk

Piotr Kraiński

Klaudia Moszczyńska-Brożyna

Kazimierz Niecikowski

Marzena Mruk –Wszalek

Beata Ochmańska

Konsultacje:

Edyta Damszel-Turek

Magda Koprowska

Irena Romasiuk

Małgorzata Momont

Gdańsk, czerwiec 2012

Cofnijmy się w czasie do 2012, a nawet 2008 roku

FUNDACJA POMOCY DZIKIM
ZWIERZĘTOM



WPROWADZENIE

W 2008 roku w Biurze Rozwoju Gdańska wykonano wstępną analizę możliwości lokalizacji ośrodka rehabilitacji dzikich zwierząt. W celu wyznaczenia możliwości lokalizacji tego rodzaju obiektu przyjęto następujące kryteria:

- powierzchnia poszukiwanego terenu nie mniejsza niż 1 ha,
- grunt we władaniu miasta,
- niezbędne sąsiedztwo terenów zadrzewionych,
- względnie niski poziom hałasu.

Do analiz wykorzystano mapę ewidencji gruntów i budynków, mapę ewidencyjną z podziałem na rodzaje własności gruntów, materiały własne Biura Rozwoju Gdańska. Rezultatem tej analizy było 14 obszarów zaproponowanych na lokalizację ośrodka rehabilitacji dla dzikich ptaków. Były to w większości całe działki ewidencyjne o różnicowanych powierzchniach (ryc.1)

W 2012 roku Towarzystwo Pomocy Zwierzętom „Gdański Animals” zwróciło się z prośbą do Biura Rozwoju Gdańska o opinię na temat możliwości lokalizacji ośrodka rehabilitacji dzikich zwierząt w dwóch wybranych lokalizacjach:

teren nr 1 - las przy ulicy Górzystej w Migowie;

teren nr 2 - las przy starym nasypie kolei na terenie Zespołu przyrodniczo-krajobrazowego Dolina Strzyży (teren nr 2 na ryc. 1);

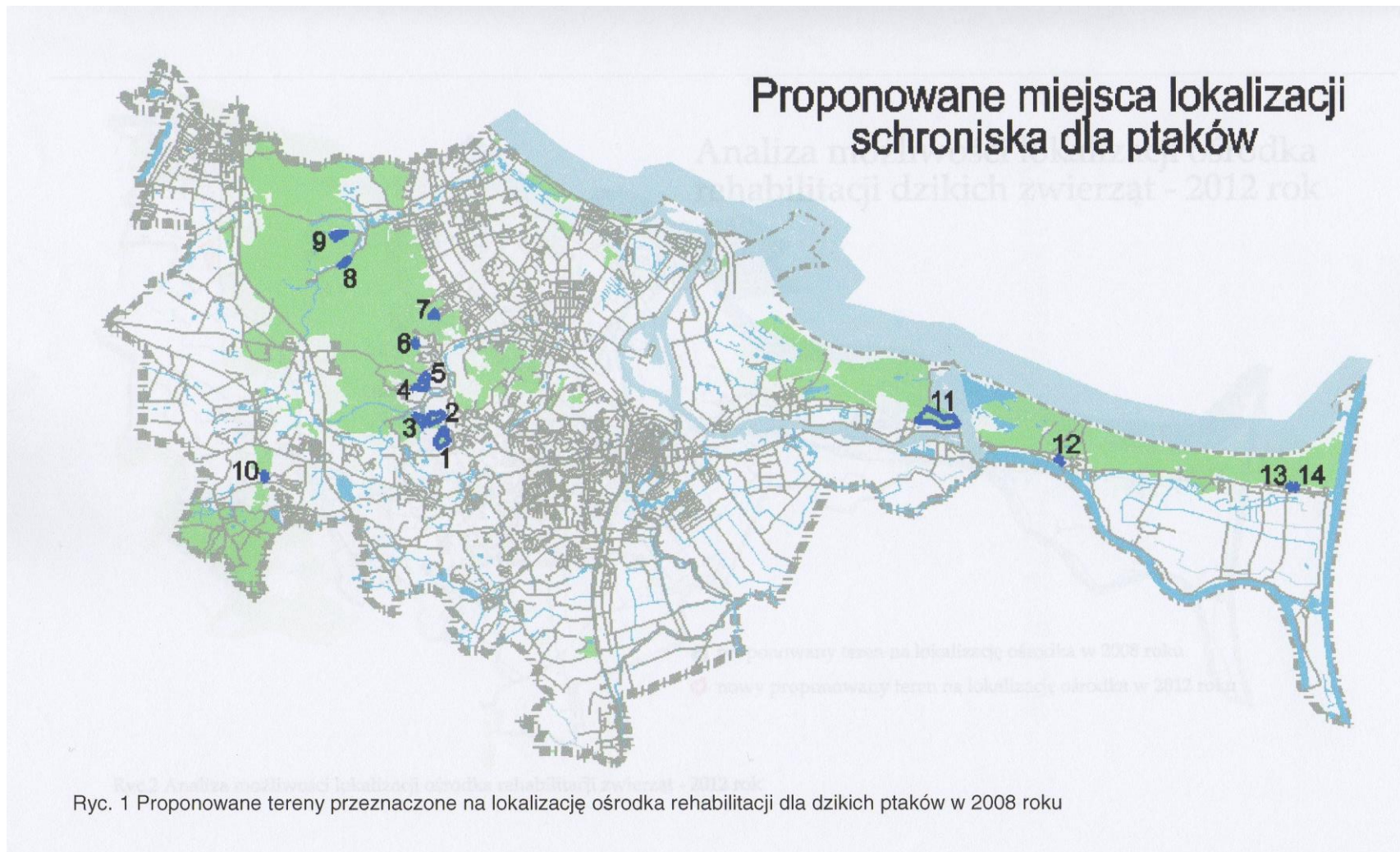
Opiniując te lokalizacje wykonano w Biurze pogłębioną analizę uwzględniając w niej: nowe uwarunkowania planistyczne, sąsiedztwo, potencjalne możliwości rekreacyjne tych terenów, budowę kolei metropolitalnej. W wyniku tej analizy propozycje dwóch lokalizacji oceniono negatywnie. Okazało się, że wstępnie przyjęte kryteria nie są wystarczające. W związku z tym przystąpiono do pogłębionej analizy pozostałych 12 terenów (tereny: nr 3, 4, 5, 6, 7, 8, 9, 10, 11, 12, 13, 14) i poszukiwań ewentualnych, nowych propozycji lokalizacji ośrodka (teren nr 15 - patrz ryc. 2) uwzględniających szersze kryteria, często indywidualne dla danego terenu.

FUNDACJA POMOCY DZIKIM
ZWIERZĘTOM



KRS: 0000544937

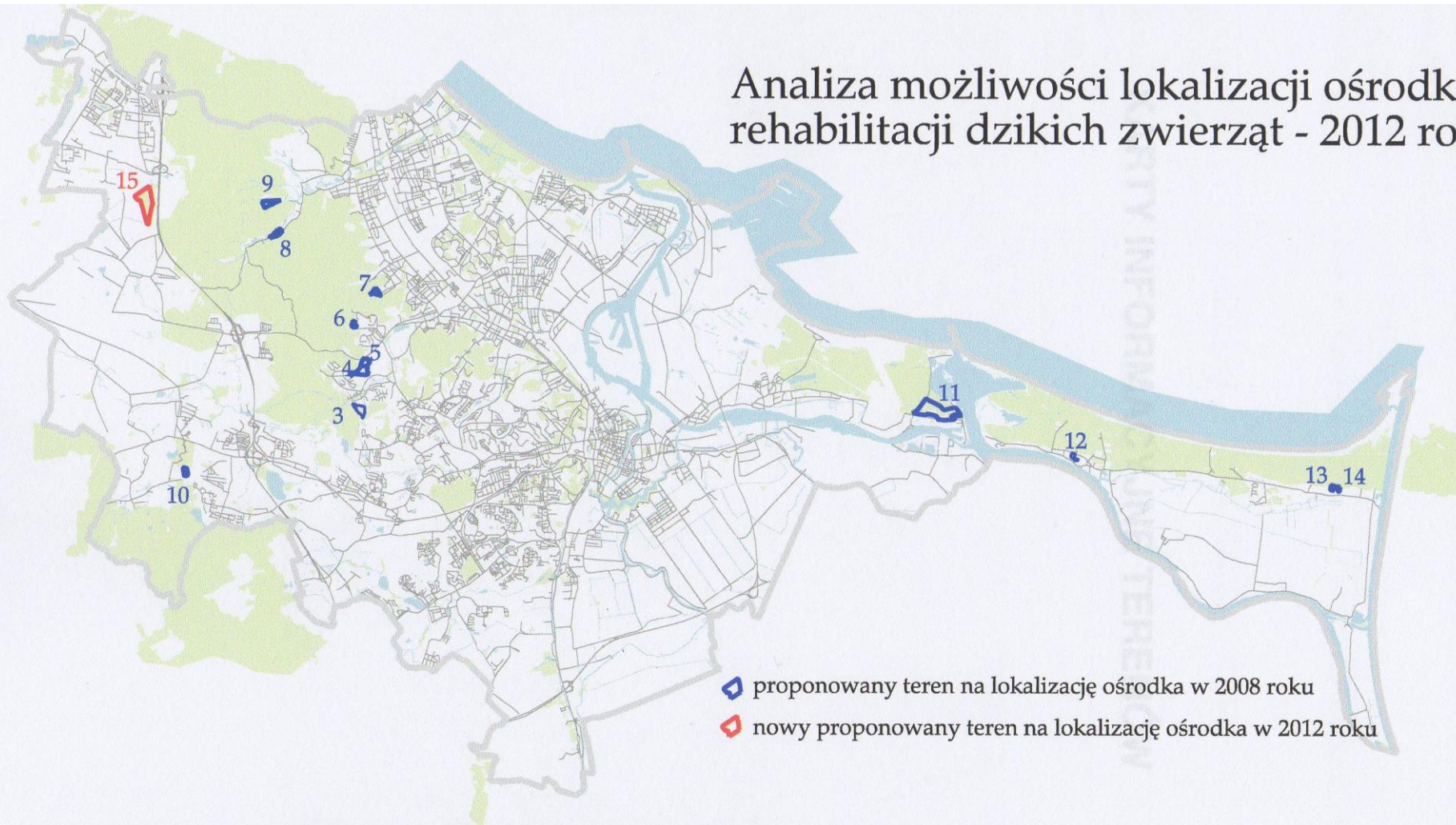
Fragment opracowania z 2008



FUNDACJA POMOCY DZIKIM
ZWIERZĘTOM



Analiza możliwości lokalizacji ośrodka rehabilitacji dzikich zwierząt - 2012 rok



Ryc.2 Analiza możliwości lokalizacji ośrodka rehabilitacji zwierząt - 2012 rok

FUNDACJA POMOCY DZIKIM
ZWIERZĘTOM



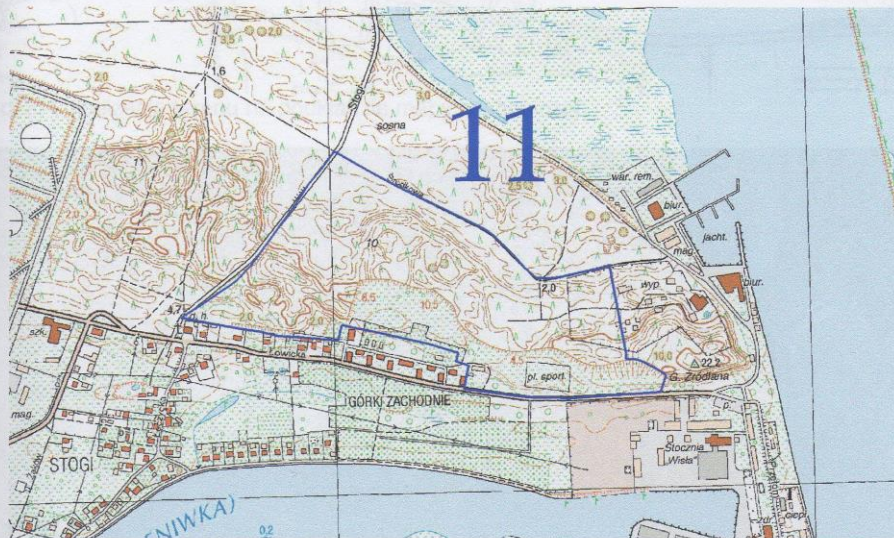
KARTA TEREN 11 – GÓRKI ZACHODNIE -ZACHODNI FRAGMENT WYSPIY STOGI

Cel: Analiza możliwości lokalizacji szpitala i ośrodka rehabilitacji dla zwierząt dzikich i wolno żyjących

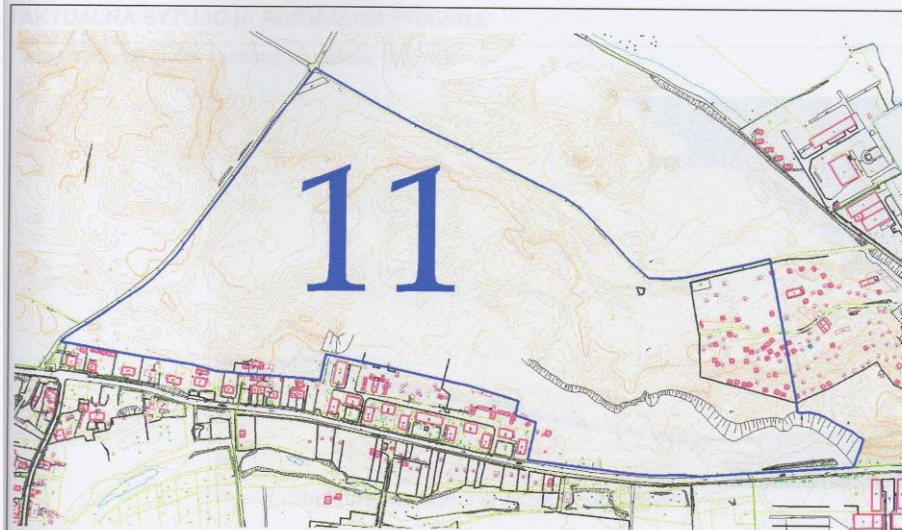
OPIS TERENU

nazwa terenu	GÓRKI ZACHODNIE – ZACHODNI FRAGMENT WYSPIY STOGI
lokalizacja (dzielnica, jednostka urbanistyczna, ulica):	Górki Zachodnie teren lasów wydmywanych rozciągający się na północ od ul. Łowickiej
działka ewidencyjna	nr 20, obręb 273
powierzchnia działki	24,10 ha
użytkowanie	Ls
zagospodarowanie	Las regularny oraz teren leśny nie zadrzewiony
własność	miasto Gdańsk

Lokalizacja terenu: mapa topograficzna



Położenie terenu nr 11 względem form ochrony przyrody



Ryc. 2. Lokalizacja terenu na podkładzie mapy zasadniczej



Ryc. 3. Lokalizacja terenu na podkładzie zdjęcia lotniczego.

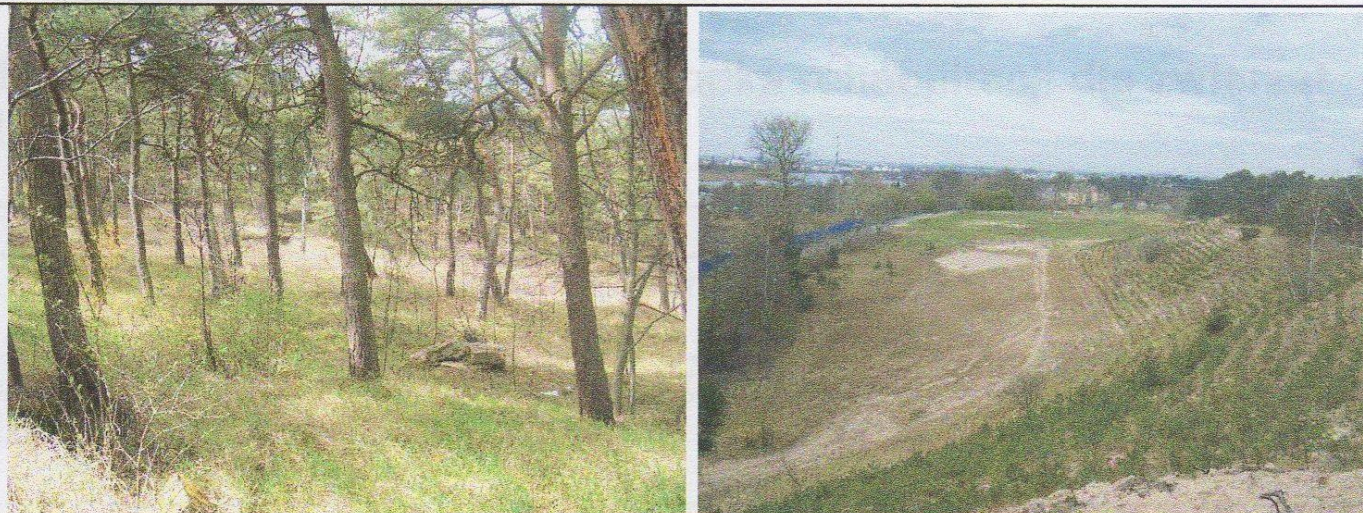
FUNDACJA POMOCY DZIKIM
ZWIERZĘTOM



KRS: 0000544937

KARTA TERENU 12 – WYDMA ŚCIEŻEJKOWA CENTRUM

dokumentacja fotograficzna



uwagi

- teren położony w bliskim sąsiedztwie obszarów NATURA 2000 oraz użytków ekologicznych: Zielone Wyspy i Wydma w Górkach Zachodnich
- południowo-zachodnia część analizowanego terenu przylega do zabudowy mieszkaniowej jednorodzinnej

wnioski

po przeprowadzonej analizie uwzględniającej warunki środowiskowe i po przeprowadzeniu wylesienia po zmianie obowiązującego planu teren ten spełnia odpowiednie warunki dla lokalizacji ośrodka rehabilitacji zwierząt

konsultacje

brak uwag

FUNDACJA POMOCY DZIKIM
ZWIERZĘTOM



Uchwalenie nowego miejscowego planu zagospodarowania przestrzennego w maju 2014 dla działki przy ulicy Łowickiej



DZIENNIK URZĘDOWY WOJEWÓDZTWA POMORSKIEGO

Gdańsk, dnia 9 lipca 2014 r.

Poz. 2375

Elektronicznie podpisany przez:
Jacek Zbigniew Karpiski
Data: 2014-07-09 10:11:42



**UCHWAŁA NR LIII/1196/14
RADY MIASTA GDAŃSKA**

z dnia 29 maja 2014 r.

**w sprawie uchwalenia miejscowego planu zagospodarowania przestrzennego
Górki Zachodnie w rejonie ulicy Łowickiej w mieście Gdańsku.**

**§ 8. KARTA TERENU OZNACZONEGO SYMBOLEM 002 - U34 MIEJSCOWEGO PLANU
ZAGOSPODAROWANIA PRZESTRZENNEGO GÓRKI ZACHODNIE W REJONIE ULICY
ŁOWICKIEJ W MIEŚCIE GDAŃSKU O NUMERZE EWIDENCYJNYM: 1426.**

1. **NUMER TERENU** : 002.

2. **POWIERZCHNIA TERENU** 2,44 ha.

3. **PRZEZNACZENIE TERENU** : U34 - teren zabudowy usługowej z zielenią towarzyszącą - ośrodek leczenia i rehabilitacji zwierząt gatunków nieudomowionych.

4. **FUNKCJE WYŁĄCZONE** : wszystkie nie wymienione w ust. 3 poza mieszkaniem integralnie związanym z prowadzoną działalnością gospodarczą.

FUNDACJA POMOCY DZIKIM
ZWIERZĘTOM



KRS: 0000544937



OGÓLNOPOLSKIE TOWARZYSTWO OCHRONY ZWIERZĄT
Animals

Rada Krajowa
ul. Świętojańska 41/16, 81-391 Gdynia
tel./fax: (+58) 550 43 73, e-mail: biuro@otoz.pl



Organizacja Pożytku Publicznego
KRS 0000069730
NIP: 967-11-06-138
REGON: 092906022

Osoba do kontaktu z ramienia wnioskodawcy:
Koordynator ds. Ośrodka Pomocy Zwierzętom Dzikim „Przystań” w Gdańsku – Górkach Zachodnich
Justyna Manuszewska
Adres zamieszkania: ul. Szara 5 / 25, 80-116 Gdańsk, PESEL: 70082113989

Adres do korespondencji: ul. Szara 5/25, 80-116 Gdańsk, tel. 666-226-660, e-mail: justynamanuszewska@hotmail.com

Szanowny Pan Paweł Adamowicz
Prezydent Miasta Gdańska

Dotyczy przekazania nieruchomości w Gdańsku – Górkach Zachodnich (działka nr 20, obręb 273) na potrzeby Ośrodka Pomocy Zwierzętom Dzikim „Przystań” w ramach działalności Ogólnopolskiego Towarzystwa Ochrony Zwierząt „Animals” – organizacji pożytku publicznego, z siedzibą w Gdyni przy ulicy Świętojańskiej 41/16, kod pocztowy 81-391.

W nawiązaniu do spotkania z Panem Prezydentem w dniu 22 lipca 2014 r., składamy formalny wniosek o wszczęcie postępowania w sprawie przekazania w użytkowanie fragmentu działki nr 20, obręb 273, oznaczonej na załączniku graficznym symbolem 20a o powierzchni około 6,2 hektara na funkcjonowanie Ośrodka Pomocy Zwierzętom Dzikim „Przystań” o charakterze działalności pożytku publicznego, związanej z czasowym przetrzymywaniem poszkodowanych – rannych i osieroconych zwierząt gatunków nieudomowionych w celu przywrócenia ich do środowiska naturalnego po wyleczeniu - poddaniu odpowiedniej - fachowej rehabilitacji.

Informujemy, że w planowanej – przedmiotowej działalności nie zamierzamy korzystać z dotacji Gminy Miasta Gdańska.

Prosimy również o zastosowanie trybu szczególnych ulg przy przyznawaniu wnioskowanego prawa do użytkowania, właściwych humanitarnemu charakterowi naszej działalności.

Z poważaniem,

W załączeniu:

Plansza graficzna nr 1; Plansza graficzna nr 2

PREZES, SKARBNIK
OGÓLNOPOLSKIEGO TOWARZYSTWA
OCHRONY ZWIERZĄT OTOZ „Animals”
[Signature]

Formalne zwrócenie się do Miasta Gdańska o przyznanie terenu, na podstawie ustaleń w czasie spotkania z prezydentem Adamowiczem w lipcu 2014

FUNDACJA POMOCY DZIKIM
ZWIERZĘTOM





URZĄD MIEJSKI W GDAŃSKU
WYDZIAŁ SKARBU

WS/II/68.1-264.2014.Ks.254436

Gdańsk, dnia 19 września 2014 r.

Ogólnopolskie Towarzystwo
Ochrony Zwierząt Animals
ul. Świętojańska 41/16
81-391 Gdynia

adres do korespondencji:
ul. Szara 5/25
80-116 Gdańsk

W nawiązaniu do Państwa wniosku o oddanie w użytkowanie nieruchomości położonej w Gdańsku - Górkach Zachodnich, obejmującej część działki nr 20, na potrzeby Ośrodka Pomocy Zwierzętom Dzikim „Przystań” w ramach działalności Ogólnopolskiego Towarzystwa Ochrony Zwierząt „Animals”, Wydział Skarbu Urzędu Miejskiego w Gdańsku uprzejmie informuje, że po wejściu w życie miejscowego planu zagospodarowania przestrzennego Górki Zachodnie w rejonie ulicy Łowickiej w mieście Gdańsku, zostały podjęte czynności związane z przeprowadzeniem podziału geodezyjnego w/w działki.

Wyjaśniamy, że powyższy podział geodezyjny ma na celu wydzielenie m.in. terenu przewidzianego w planie miejscowym pod zabudowę usługową z zielenią towarzyszącą - ośrodek leczenia i rehabilitacji zwierząt gatunków nieudomowionych.

Jednocześnie informujemy, że dalsze decyzje w niniejszej sprawie zostaną podjęte po zakończeniu procedury podziałowej.

ZASTĘPCA DYREKTORA
WYDZIAŁU SKARBU
KIEROWNIK REFERATU
OBROTU NIERUCHOMOŚCIAMI

Halina Piłomska

Korespondencja z Wydziału Skarbu UM w Gdańsku

FUNDACJA POMOCY DZIKIM
ZWIERZĘTOM



KRS: 0000544937



Wydział Geodezji
w/m

PILNE!

Wydział Skarbu zwraca się z prośbą o pilne wykonanie podziału geodezyjnego nieruchomości położonej w Gdańsku przy ul. Łowickiej, oznaczonej w ewidencji gruntów jako działka nr 20, obręb 273S, zgodnie z załączonym postanowieniem nr WUAiOZ-II.6724.203-1.2014.GA.223757.

Jednocześnie prosimy, po wykonaniu w/w prac geodezyjnych, o oznaczenie terenu trwałymi znakami geodezyjnymi oraz o sporządzenie dla nowopowstałych działek oznaczonej we wstępnym projekcie podziału literami „G” i „I” 3 egzemplarzy dokumentów z ewidencji gruntów do celów notarialnych.

ZASTĘPCA DYREKTORA
WYDZIAŁU SKARBU
KIEROWNIK REFERATU
SKARBU NIERUCHOMOŚCIAM

Halina P...

*Praca geodezyjna na w/w obiekt
obr 273 dz 20 - podział
zejtała zgłoszona w naszym
Ośrodkiem w dniu 2014-10-15*

URZĄD MIEJSKI W GDAŃSKU
WYDZIAŁ GEODEZJI
REFERAT ZASOBU GEODEZYJNEGO
ul. Nowe Ogrody 8/12
80-803 Gdańsk

PODINSPEKTOR
Miroslaw Ryll
2014 - 09 - 18

Załączniki:
postanowienie WUAiOZ-II.6724.203-1.2014.GA.223757

Karolina Sentowska, wew.6331

FUNDACJA POMOCY DZIKIM
ZWIERZĘTOM



KRS: 0000544937

Przystań

Centrum Rehabilitacji Dzikich Zwierząt w Górkach Zachodnich

- praca dyplomowa na Politechnice
Gdańskiej - listopad 2014

Oddaję głos
mgr inż. arch. Markowi Nakoniecznemu -
współpromotorowi i członkowi FPDZ Przysłań

FUNDACJA POMOCY DZIKIM
ZWIERZĘTOM



Główny projektant Centrum Pomocy Dzikim Zwierzętom „Przystań”



FUNDACJA POMOCY DZIKIM
ZWIERZĘTOM





Politechnika Gdańska - obrona pani Michaliny Kolassy na Wydziale Architektury, listopad 2014



FUNDACJA POMOCY DZIKIM
ZWIERZĘTOM



KRS: 0000544937

Autor: Michalina Kolassa

CENTRUM REHABILITACJI DZIKICH ZWIERZĄT W GÓRKACH ZACHODNICH

TRADYCYJNE FORMY W NOWYCH MATERIAŁACH



FUNDACJA POMOCY DZIKIM
ZWIERZĘTOM



KRS: 0000544937



PROJEKT DYPLOMOWY MAGISTERSKI
Wydział Architektury Politechniki Gdańskiej
rok akademicki 2013/2014
AUTOR: Michalina Kolasa

CENTRUM REHABILITACJI DZIKICH ZWIERZĄT W GÓRKACH ZACHODNICH
PROMOTOR: dr inż. arch. Waldemar Leszbiński
PROJEKTOR: mgr inż. arch. Marek Nakoneczny
REDAKTOR: mgr inż. arch. Sławomir Dąbrowski

KONSULTACJE: mgr Justyna Manuszewska
KONSULTACJE: inż. zootechniki Anna Duch
KONSULTACJE: inż. inżynieria Kamil Polanski

FUNDACJA POMOCY DZIKIM
ZWIERZĘTOM



KRS: 0000544937



PROJEKT DYPLOMOWY MAGISTERSKI
 Wydział Architektury Politechniki Gdańskiej
 rok akademicki: 2013/2014.
 AUTOR: Michał Kulaś

CENTRUM REHABILITACJI DZIKICH ZWIERZĄT W GÓRKACH ZACHODNICH
 PROMOTOR: dr inż. arch. Waldemar Leszkiewicz
 PROMOTOR: mgr inż. arch. Marek Nakoneczny
 RECENZENT: mgr inż. arch. Stanisław Depiretto

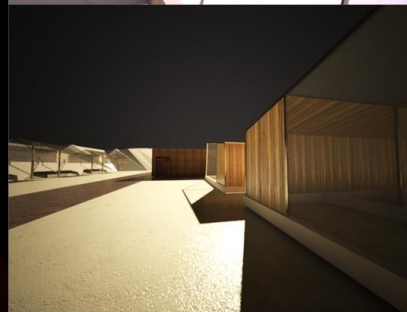
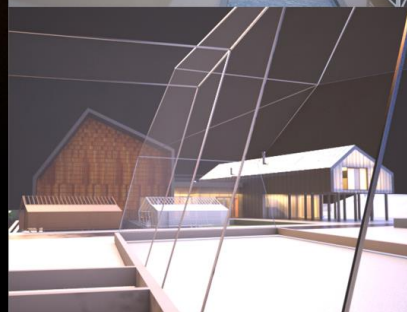
KONSULTACJE: mgr. Justyna Maruszewska
 KONSULTACJE: inż. zootechniki Anna Duch
 KONSULTACJE: inż. weterynary Kamil Polanski

FUNDACJA POMOCY DZIKIM
 ZWIERZĘTOM



Przystań

KRS: 0000544937



PROJEKT DYPLOMOWY MAGISTERSKI
Wydział Architektury Politechniki Gdańskiej
rok akademicki 2013/2014

AUTOR: Michałina Kołasa

CENTRUM REHABILITACJI DZIKICH ZWIERZĄT W GÓRSKACH ZACHODNICH
W OBLĘŻYNI JĘBIŃ W REZERWATYCH PAŃCZAK
PROJEKTOWAŁ: mgr inż. arch. Waldemar Lichoniewicz
PROJEKTOWAŁ: mgr inż. arch. Marek Nalonski
REZECENT: mgr inż. arch. Stanisław Dępczala

KONSULTACJE: mgr Justyna Matuszewska
KONSULTACJE: inż. zootechniki Anna Duch
KONSULTACJE: mgr inż. architektury Kamil Piłarski

FUNDACJA POMOCY DZIKIM ZWIERZĘTOM



KRS: 0000544937

Przystań



WIDOK AKSONOMETRYCZNY



ELEWACJA PÓŁNOCNA BASENU DLA FOK I ZAGRODY DLA PTAKÓW WODNYCH

PROJEKT DYPLOMOWY MAGISTERSKI WYDZIAŁ ARCHITECTURY POLITECHNIKI GDAŃSKIEJ rok akademicki 2013/2014; AUTOR: Michałina Kolasza

CENTRUM REHABILITACJI DZIKICH ZWIERZĄT W CÓRKACH ZACWODNICH ENCEFYCIE TERENU W SIENICZYM PAŃTALNIE PROJEKTOR: dr inż. arch. Waldemar Lesiokiewicz PROJEKTOR: mgr inż. arch. Marek Nalewarczyk REWIZENT: mgr inż. arch. Stanisław Dopierała

KONSULTACJE: mgr. Justyna Maruszewska KONSULTACJE: inż. zootechniki Anna Dąb KONSULTACJE: inżynier leśniczy Karol Polusiak

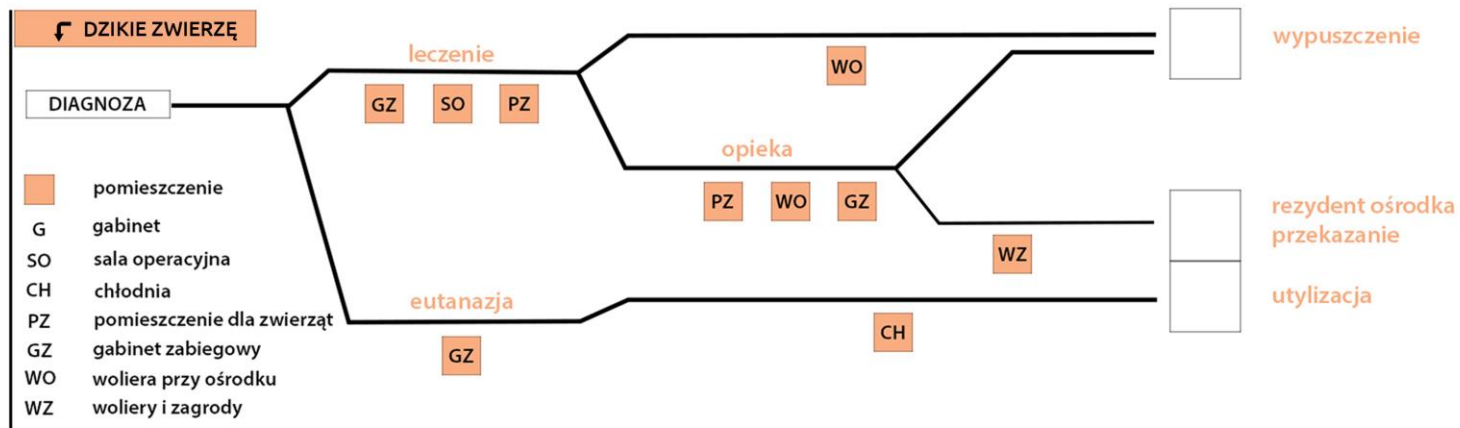


FUNDACJA POMOCY DZIKIM ZWIERZĘTOM

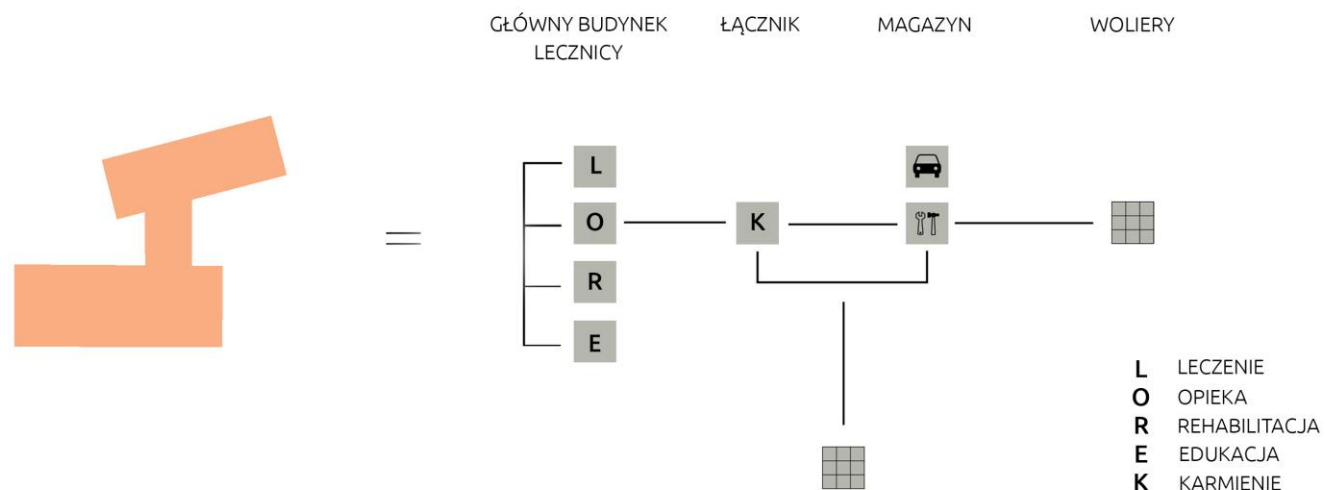


KRS: 0000544937

Przystań



SCHEMAT FUNKCJONOWANIA PROCECU LECZENIA



SCHEMAT POŁĄCZEŃ FUNKCJONALNYCH

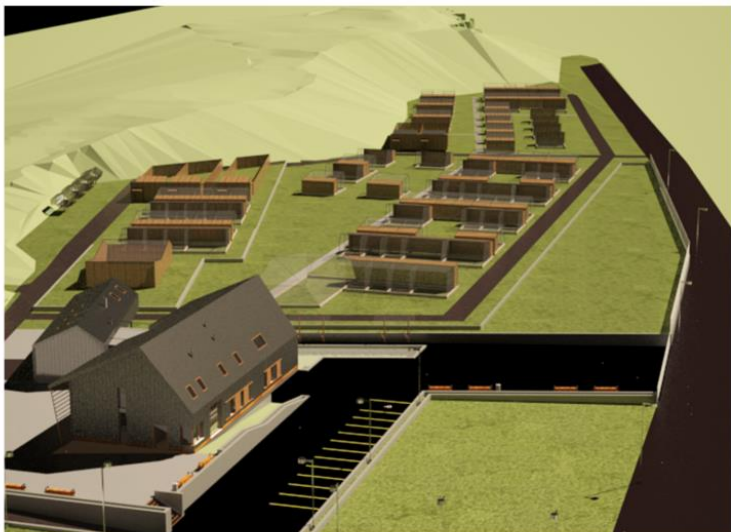
FUNDACJA POMOCY DZIKIM ZWIERZĘTOM



KRS: 0000544937

Przysłań

W OBREB DZIAŁKI PROJEKTOWEJ WCHODZĄ PRZESTRZENIE O BARDZO ZRÓŻNICOWANYM UFORMOWANIU. RÓŻNICA MIĘDZY NAJNIŻSZYM, A NAJWYŻSZYM PUNKTEM W TERENIE WYNOŚI 20,5m



WIZUALIZACJE BEZ SZATY ROŚLINNEJ W CELU POKAZANIA URZEŹBIENIA TERENU

FUNDACJA POMOCY DZIKIM
ZWIERZĘTOM





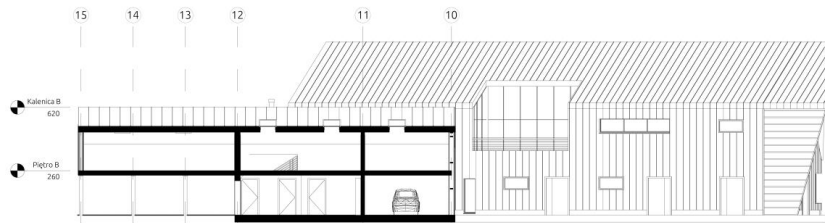
PROJEKT ZAGOSPODAROWANIA TERENU W STREFIE GŁÓWNEGO BUDYNKU OŚRODKA

SKALA 1:500

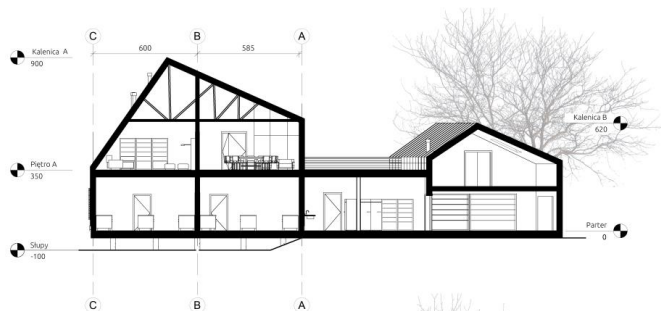
FUNDACJA POMOCY DZIKIM
ZWIERZĘTOM



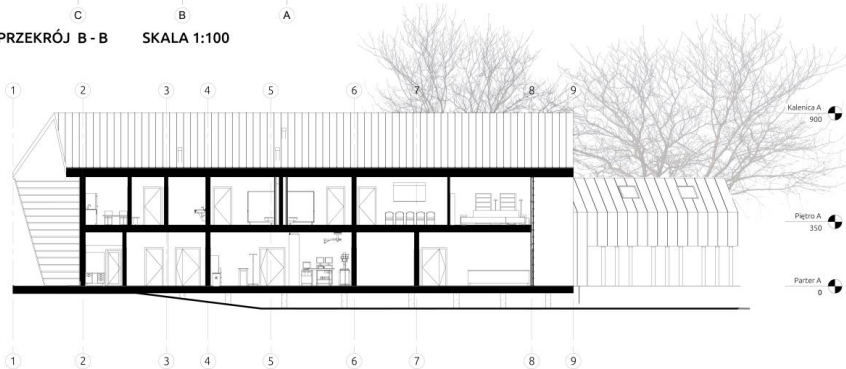
KRS: 0000544937



PRZEKRÓJ A - A SKALA 1:100



PRZEKRÓJ B - B SKALA 1:100



PRZEKRÓJ C - C SKALA 1:100



ELEWACJA PÓŁNOČNA SKALA 1:100

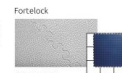


schemat wykończenia posadzek piętra

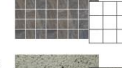
schemat wykończenia posadzek gartenu i wybranych elementów otoczenia

SCHEMATY WYKOŃCZENIA PODŁÓG SKALA 1:100

łączone płyty 100% PCV odporność na udarcia i odkształcenia, szybkość montażu, łatwa konserwacja i czyszczenia, antyplamizujące



posadzka z betonu oddzielnego: do wnętrza, jak i na zewnątrz, mnogość wzorów, trwałość, zdolność do przeniesienia dużych obciążeń, odporność, funkcja - chemiczna, elasty doopuszczające do stosowania w obiektach hodowli zwierząt



naturalny materiał, podnosi walory estetyczne wnętrza



zmywalność, odporność na ścieranie, odporność chemiczną, antyplamizująca

polimerowo cementowa posadzka cienkowarstwowa, 8-15 mm; bardzo dobra przyczepność, duża wytrzymałość mechaniczna, odporność na udarcenia i obciążenia od transportu

bezpieczna posadzka żywiczna ze zintegrowanymi czopkami w formie ciecierzki - łatwego antypoślizgowa, łatwa do utrzymania w czystości, niepalлива, chemoodporna

PROJEKT DYPLOMOWY MAGISTERSKI
Wydział Architektury Politechniki Gdańskiej
rok akademicki 2013/2014;
AUTOR: Michałina Kolasa

CENTRUM REHABILITACJI DZIKICH ZWIERZĄT W GÓRKACH ZACHODNICH
TRADYCYJNY PASYW W WIOSNIE NARZĘDZIA
PROMOTOR: dr inż. arch. Waldemar Leszekiewicz
PROJEKTOR: mgr inż. arch. Marek Nabożewski
RECENZENT: mgr inż. arch. Stanisław Dąbrowski

KONSULTACJE: mgr Justyna Manuszewska
KONSULTACJE: inż. zooteknik Anna Duch
KONSULTACJE: inżynierka Katarzyna Pietańska

FUNDACJA POMOCY DZIKIM ZWIERZĘTOM



KRS: 0000544937

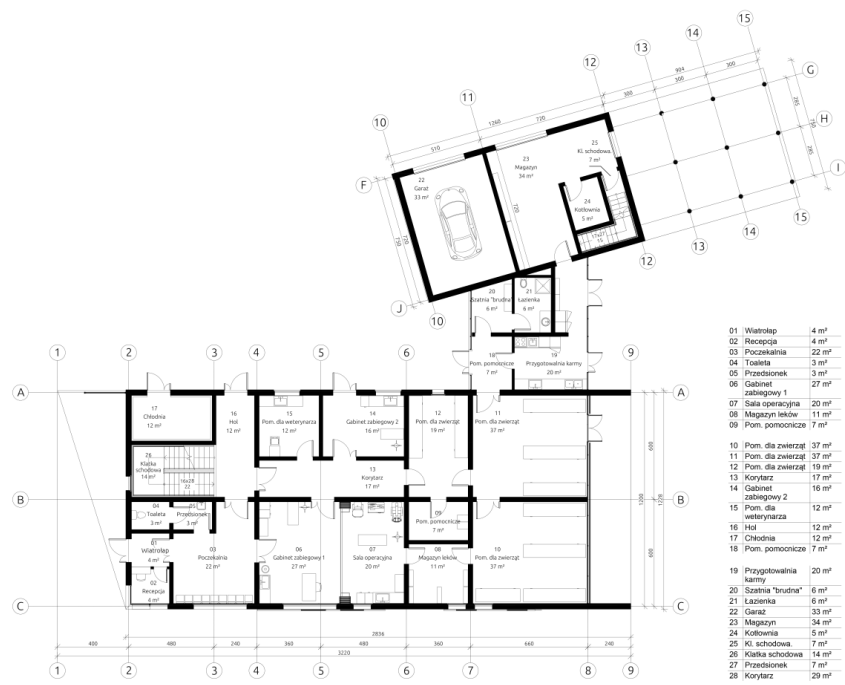
Przysłań



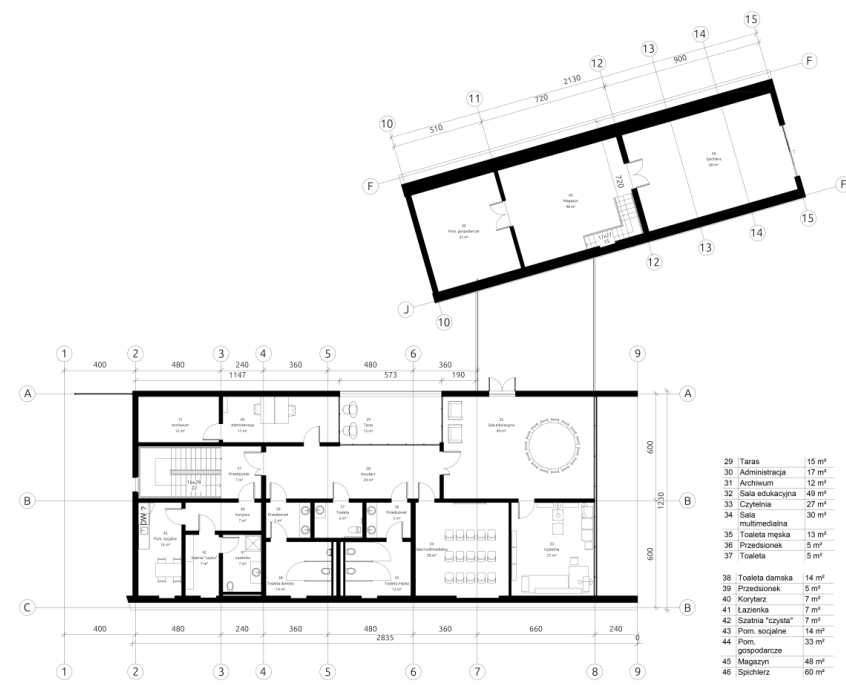
SCHEMAT FUNKCJONALNY



ELEWACJA POŁUDNIOWA SKALA 1:100



RZUT PARTERU SKALA 1:100



RZUT PIĘTRA SKALA 1:100

PROJEKT DYPLOMOWY MAGISTERKI
 Wydział Architektury Politechniki Gdańskiej
 rok akademicki 2019/2014:
 AUTOR: Michalina Kotłosa

CENTRUM REHABILITACJI DZIKICH ZWIERZĄT W GÓRKACH ZACHODNICH
 TRADYCYJNE FORMY W NOWYCH MATERIAŁACH
 PROMOTOR: dr inż. arch. Waldemar Leszczyński
 PROMOTOR: mgr inż. arch. Marek Nabełczyński
 RECENTENT: mgr inż. arch. Stanisław Dopierała

KONSULTACJE: mgr Justyna Marzecowska
 KONSULTACJE: inż. zootechniki Anna Dziub
 KONSULTACJE: fotograficzni Karol Poljanowski

FUNDACJA POMOCY DZIKIM ZWIERZĘTOM



KRS: 0000544937

Wszystkie rysunki, wizualizacje: Michalina Kolassa



FUNDACJA POMOCY DZIKIM
ZWIERZĘTOM





KRS: 0000544937

Pod projektowane Centrum dojeżdża miejski autobus linii 111 😊



BUS 111		
Dni powszednie		
Dworzec Główny	→	16:11
Brama Wyzynna		- 16:14
Rzeźnicka		- 16:18
Kamienna Grobla		- 16:20
Chłodna		- 16:23
Akademia Muzyczna		- 16:24
Brama Żuławska		- 16:25
Mostek		- 16:26
Elbląska - Wiadukt (n/ż)		- 16:28
Budzysza Elmont		- 16:33
Kaczeńce - Sienna (n/ż)		- 16:34
Zimna		- 16:36
Nowotna		- 16:38
Sówki		- 16:40
Steczka		- 16:41
Kępna (n/ż)		- 16:42
Baza Manipulacyjna (n/ż)		- 16:44
Łęczycka		- 16:45
Łowicka		- 16:46
Górki Zachodnie		- 16:48

 Na linii kursują wyłącznie pojazdy niskopodłogowe.

 Liniją obsługuje: ZKM w Gdańsku Sp. z o.o.

Rozkład jazdy ważny od: 16.10.2014

Nawet w godzinach szczytu pokonujący trasę w trzydzieści parę minut...

FUNDACJA POMOCY DZIKIM ZWIERZĘTOM



KRS: 0000544937

Dziękujemy za uwagę,

Justyna Manuszewska i Marek Nakonieczny

Zapraszamy na oficjalną stronę internetową
przedsięwzięcia:

<http://przystan.pomorskie.pl>

FUNDACJA POMOCY DZIKIM
ZWIERZĘTOM

