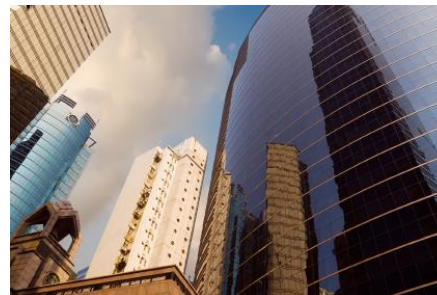


# OPRACOWANIE STRATEGII ROZWOJU OBSZARU METROPOLITALNEGO DO 2030 ROKU

## Konsultacje wewnętrzne

Wyższa Szkoła Bankowa

Gdańsk, 3 lipca 2014



## Plan warsztatów

3 lipca 2014

Gdańsk, Wyższa Szkoła Bankowa, ul. Żabi Kruk 16, sala 105

9.00 – 11.30 **Włączenie społeczne i rozwój kapitału społecznego OM**

- *Prezentacja założeń Projektu*
- *Prezentacja obszaru diagnozy sektorowej*
- *Dyskusja przy wykorzystaniu technik warsztatowych*

11.30 – 12.00 Przerwa kawowa

12.00 – 14.30 **Rozwój zasobów ludzkich OM**

- *Prezentacja założeń Projektu*
- *Prezentacja obszaru diagnozy sektorowej*
- *Dyskusja przy wykorzystaniu technik warsztatowych*

14.30 – 14.45 Podsumowanie

# OPRACOWANIE STRATEGII ROZWOJU OBSZARU METROPOLITALNEGO DO 2030 ROKU

## *Założenia Projektu*



## Cele projektu

### ■ Cele Projektu

- dokonanie wieloaspektowej analizy OM
- identyfikacja głównych szans i wyzwań rozwojowych
- identyfikacja sfer docelowej współpracy metropolitalnej
- ustalenie sposobu i zakresu prowadzenia współpracy metropolitalnej

### ■ Cele równorzędne Projektu

- wypracowanie mechanizmów efektywnej współpracy pomiędzy JST, kluczowymi partnerami społeczno-gospodarczymi oraz mieszkańcami OM
- daleko idące uspołecznienie procesu analitycznego i budowy Strategii poprzez prowadzenie konsultacji wewnętrznych i konsultacji społecznych
- wzmocnienie kompetencji JST do zgłaszania i wdrażania działań w praktyce realizujących zapisy Strategii

## Strategia 2030 dla całej Metropolii



## Realizujący Projekt

- **Konsorcjum**
  - Instytut Rozwoju, Sopot
  - Instytutu Geografii i Przestrzennego Zagospodarowania Polskiej Akademii Nauk, Warszawa
  
- **Kierownik projektu**
  - prof. dr hab. Krystyna Gawlikowska- Hueckel
  
- **Koordynator merytoryczny ze strony IGiPZ PAN**
  - prof. dr hab. Tomasz Komornicki

## Etapy realizacji projektu

Projekt składa się zasadniczo z trzech etapów

**Etap I**

**Diagnoza**

**Stan obecny**

*Gdzie jesteśmy?*

*Diagnozy sektorowe  
Diagnoza ogólna OM*

**Etap II**

**Strategia  
2030**

**Stan docelowy**

*Gdzie chcemy być w 2030 roku?*

*Jak chcemy to osiągnąć?*

*Strategia 2030  
Polityki rozwojowe*

**Etap III**

**Szkolnie  
Doradztwo**

**Wzmocnienie kompetencji**

*Warsztaty dla JST  
Podręcznik i doradztwo*

## Harmonogram realizacji Projektu

Lp.	Zadanie	Opis	od	do
	<b>ETAP 1</b>	<b>Opracowanie dokumentu Diagnozy</b>	VI 2014	XI 2014
1	<b>Zadanie 1.1</b>	Wykonanie diagnozy społeczno-gospodarczej OM	VI 2014	XI 2014
2	<b>Zadanie 1.2</b>	Konsultacje założeń diagnozy w ramach warsztatów z udziałem Partnerów (konsultacje wewnętrzne)	VI 2014	VII 2014
3	<b>Zadanie 1.3</b>	Konsultacje społeczne projektu diagnozy w ramach spotkań konsultacyjnych (konsultacje publiczne) oraz konsultacji internetowych	IX 2014	X 2014
	<b>ETAP 2</b>	<b>Opracowanie dokumentu SR GOM 2030</b>	XI 2014	IV 2015
4	<b>Zadanie 2.1</b>	Wykonanie dokumentu Strategii Metropolii 2030	XI 2014	IV 2015
5	<b>Zadanie 2.2</b>	Konsultacje projektu Startegii 2030 w ramach warsztatów z udziałem Partnerów (konsultacje wewnętrzne) oraz konsultacji internetowych	II 2015	II 2015
	<b>ETAP 3</b>	<b>Szkolenia, podręczniki i doradztwo dla JST GOM</b>	VI 2015	IX 2015
6	<b>Zadanie 3.1</b>	Przeprowadzenie szkolenia dla przedstawicieli JST OM	VI 2015	VI 2015
7	<b>Zadanie 3.2</b>	Wykonanie podręcznika	VI 2015	IX 2015
8	<b>Zadanie 3.3</b>	Zapewnienie wsparcia w formie doradztwa dla partnerstw w ramach OM	VI 2015	IX 2015



## Diagnozy sektorowe

- Infrastruktura transportowa OM na tle uwarunkowań przestrzennych
- Bezpieczeństwo energetyczne i środowisko przyrodnicze OM
- **Włączenie społeczne i rozwój kapitału społecznego OM**
- **Nauka, innowacyjność i przedsiębiorczość w OM**
- **Rola małych miast i obszarów wiejskich w rozwoju OM**
- **Rozwój zasobów ludzkich OM**
- Zarządzanie OM
- Demograficzne uwarunkowania rozwoju OM
- Kluczowe i potencjalne motory rozwoju gospodarczego OM
- Internacjonalizacja gospodarki OM

## Harmonogram prac w ramach Etapu 1

- 26 czerwca – 4 lipca **Konsultacje wewnętrzne – Runda 1**
- 1 – 17 września **Konsultacje wewnętrzne – Runda 2**
- 20 września **Diagnozy sektorowe – projekt**
- 7 października **Diagnoza ogólna OM – projekt**
- 13 – 30 października **Konsultacje społeczne projektu Diagnozy ogólnej OM**
- 23 – 24 października **Prezentacja projektu Diagnozy Ogólnej OM na Kongresie Smart Metropolia 2014**
- 20 listopada **Przekazanie finalnej wersji Diagnoz sektorowych i Diagnozy ogólnej OM**



## Cel pierwszej rundy konsultacji wewnętrznych

- Przedstawienie obszaru diagnostycznego
- Przedstawienie podstawowych obszarów badawczych
- Przedstawienie kluczowych pytań badawczych
- Przedstawienie metod analitycznych
- **Pozyskanie wiedzy od partnerów Projektu**
- Dyskusja z Interesariuszami Projektu
- **Weryfikacja wskazanych obszarów/pytań badawczych**
- **Dodanie nowych obszarów/pytań badawczych**
- **Piorytetyzacja**
  - => ukierunkowanie dalszych prac w ramach obszaru diagnostycznego
  - => podniesienie jakości dokumentu finalnego



## OPRACOWANIE STRATEGII ROZWOJU OBSZARU METROPOLITALNEGO DO 2030 ROKU

### *Włączenie społeczne i rozwój kapitału społecznego OM*

Przemysław Śleszyński

Marcin Stępiak



## PLAN PREZENTACJI/WARSZTATÓW

- 1. ZAŁOŻENIA I CELE DIAGNOZY**
- 2. METODY BADAŃ I ŹRÓDŁA DANYCH**
- 3. PRZYKŁADY BADAŃ**
- 4. PYTANIA DO DYSKUSJI**

## 1a. ZAŁOŻENIA I CELE DIAGNOZY

### *NAUKA A PRAKTYKA: metodologia idealna*

DIAGNOZA ➔ PROGNOZA ➔ OCENA I WALORYZACJA ➔ OPTIMALIZACJA

- **Główny cel strategii rozwoju GOM w perspektywie społecznej :** optymalizacja, czyli wskazanie najlepszych możliwości racjonalnego, efektywnego gospodarowania przestrzenią z punktu widzenia zaspokajania potrzeb społecznych i jakości życia.
- Nie może być dobrej strategii, jeśli nie będzie oparta na rzeczywistych faktach i zdarzeniach. Stąd wartość dobrej i wyczerpującej diagnozy jest nie do przecenienia.
- „Evidence-based policy” jako podstawa sprawnego zarządzania, także w zakresie polityki społecznej.



## 1b. ZAŁOŻENIA I CELE DIAGNOZY

Identyfikacja problemowa i przedmiotowa kapitału społecznego i wykluczenia/włączenia społecznego:

- **KAPITAŁ SPOŁECZNY:** „Zdolność obywateli do mobilizacji i łączenia zasobów, wynikająca z zaufania oraz obowiązujących norm i wzorów postępowania” (Strategia Rozwoju Kraju 2020).
- **WYKLUCZENIE SPOŁECZNE:** „Brak lub ograniczenie możliwości uczestnictwa, wpływania i korzystania z podstawowych instytucji publicznych i rynków, które powinny być dostępne dla wszystkich, a w szczególności dla osób ubogich” (Narodowa Strategia Integracji Społecznej).
- **WŁĄCZENIE SPOŁECZNE:** „Przeciwdziałanie wszelkim czynnikom powodującym wykluczenie społeczne” (antonimiczna definicja własna).



# 1b. ZAŁOŻENIA I CELE DIAGNOZY

**Kapitał ludzki**



**inteligencja, wiedza,  
umiejętności**

**Kapitał społeczny**



**współdziałanie, relacje**

**Kapitał kulturowo-  
terytorialny**



**terytorium, historia i cywilizacja  
powiązania funkcjonalne,  
terytorialny system społeczny**



# 1c. ZAŁOŻENIA I CELE DIAGNOZY

## GŁÓWNE WYZWANIA I PROBLEMY OPTYMALIZACYJNE Z PUNKTU WIDZENIA DIAGNOZY SPOŁECZNEJ, KAPITAŁU SPOŁECZNEGO ORAZ WYKLUCZENIA I WŁĄCZENIA SPOŁECZNEGO

1. Hierarchia wartości i ład społeczny. Perspektywa indywidualna *versus* perspektywa wspólnotowa.
2. Podmioty i 'aktorzy' polityki społecznej: rodzina, gospodarstwo domowe, samorząd, instytucje społeczne.
3. Określenie potrzeb i popytu na określone dobra, usługi i przestrzeń. Dopasowanie możliwości do potrzeb, równoważenie popytu i podaży, equilibrium społeczne.
4. Dla kogo aglomeracja? Pożądany i optymalny model organizacji społeczno-przestrzennej GOM w regionie: model społeczno-osadniczy *versus* model prawno-administracyjny (związek międzygminny, wydzielone województwo).

## 1d. ZAŁOŻENIA I CELE DIAGNOZY

### PIĘĆ GŁÓWNYCH OBSZARÓW PROBLEMOWYCH DIAGNOZY:

1. **Polityka społeczna.**
2. **Zróżnicowania społeczno-przestrzenne.**
3. **Ochrona zdrowia i bezpieczeństwo publiczne.**
4. **Aktywność i integracja społeczna.**
5. **Kultura i sport.**

## 2a. METODY BADAŃ I ŹRÓDŁA DANYCH

1. Tradycyjne, diagnostyczne narzędzia badawcze, związane z wnioskowaniem na podstawie własnych, oryginalnych analiz i wykorzystaniem źródłowego materiału empirycznego.
2. Uzupełniająca rola przeglądu literatury (*desk research*).
3. Zastosowanie metody wskaźnikowej do oceny i ewentualnego dalszego monitorowania zmian. Dobór optymalnych i jednoznacznych wskaźników. Ilościowo-jakościowa prezentacja kartograficzna.
4. Szczegółowość przestrzenna i dezagregacje (w tym problem formułowania wniosków praktycznych). Poziom powiatu, gminy, miejscowości, klasy i kategorie gmin (administracyjne, funkcjonalne).
5. Zakres czasowy (problem identyfikacji długotrwałych procesów).



## 2a. METODY BADAŃ I ŹRÓDŁA DANYCH

Obszar badań	Główne pytania badawcze	Źródła danych	Metody analizy danych
<b>Polityka społeczna</b>	<p><b>1. Jakie są cele i zakres regionalnych i lokalnych programów pomocy i polityki społecznej w świetle dokumentów krajowych i europejskich?</b></p> <p><b>2. Jaki jest zakres i struktura świadczeń społecznych?</b></p>	<p><b>Dokumenty planistyczne i strategiczne (lokalne, regionalne, krajowe i europejskie);</b></p> <p><b>Diagnoza Społeczna;</b></p> <p><b>Dane z ośrodków pomocy społecznej oraz Ministerstwa Pracy i Polityki Społecznej;</b></p>	<p><b>Kwerenda i krytyczna analiza dokumentów planistycznych i strategicznych;</b></p> <p><b>Kwerenda i krytyczna analiza rozwiązań stosowanych w innych krajach i regionach;</b></p> <p><b>Metody statystyczne oparte na standardowych miarach korelacji i regresji.</b></p> <p><b>Analiza dynamiki zjawisk.</b></p> <p><b>Wskaźniki zróżnicowania i koncentracji (np. krzywa Lorentza, analizy hot-spot);</b></p> <p><b>Metody kartograficzne.</b></p>

## 2b. METODY BADAŃ I ŹRÓDŁA DANYCH

Obszar badań	Główne pytania badawcze	Źródła danych	Metody analizy danych
Zróżnicowania społeczno-przestrzenne i kulturowe	<p>3. Jaka jest wielkość, rozpiętość i charakter zróżnicowań społecznych i kulturowych w GOM?</p> <p>4. Jaka jest dynamika struktur społeczno-przestrzennych?</p>	<p>Bank Danych Lokalnych;</p> <p>Narodowy Spis Powszechny 2002 i 2011;</p> <p>Dane z ośrodków pomocy społecznej;</p>	<p>Analiza statystyczna (modele regresyjne, ewentualnie analiza czynnikowa)</p> <p>Wskaźniki zróżnicowania i koncentracji (np. krzywa Lorentza, wskaźnik braku podobieństw, analizy typu hot-spot);</p> <p>Analiza dynamiki zjawisk (m.in. analiza trendów, analiza współczynnika Kappa Cohena).</p>

## 2c. METODY BADAŃ I ŹRÓDŁA DANYCH

Obszar badań	Główne pytania badawcze	Źródła danych	Metody analizy danych
<p><b>Ochrona zdrowia i bezpieczeństwo publiczne</b></p>	<p><b>5. Jaki jest poziom dostępności usług medycznych dla mieszkańców GOM?</b></p> <p><b>6. Jak kształtuje się zróżnicowanie przestrzenne i dynamika przestępczości?</b></p>	<p><b>Bank Danych Lokalnych;</b></p> <p><b>Dane Narodowego Funduszu Zdrowia i Ministerstwa Zdrowia;</b></p> <p><b>Plan działania systemu;</b></p> <p><b>Państwowe Ratownictwo Medyczne;</b></p> <p><b>dane Komendy Wojewódzkiej Policji;</b></p> <p><b>dane własne IGiPZ PAN;</b></p>	<p><b>Metody kartograficzne i analiza przestrzenna;</b></p> <p><b>Metody statystyczne: analizy regresji i korelacji, analizy trendów (szeregów statystycznych);</b></p> <p><b><u>Analizy dostępności przestrzennej</u></b></p>

## 2d. METODY BADAŃ I ŹRÓDŁA DANYCH

Obszar badań	Główne pytania badawcze	Źródła danych	Metody analizy danych
Aktywność i integracja społeczna	<p>7. Jak kształtuje się i jakie jest przestrzenne zróżnicowanie aktywności mieszkańców w organizacjach pozarządowych?</p> <p>8. Jaka jest aktywność mieszkańców w wyborach (lokalnych, parlamentarnych, prezydenckich i europejskich)?</p>	<p>Bank Danych Lokalnych;</p> <p>Diagnoza Społeczna;</p> <p>Bazy danych organizacji pozarządowych (np. Stowarzyszenia Klon/Jawor);</p> <p>Dane Państwowej Komisji Wyborczej;</p>	<p>Analiza statystyczna;</p> <p>Analiza przestrzenna i kartograficzna;</p>

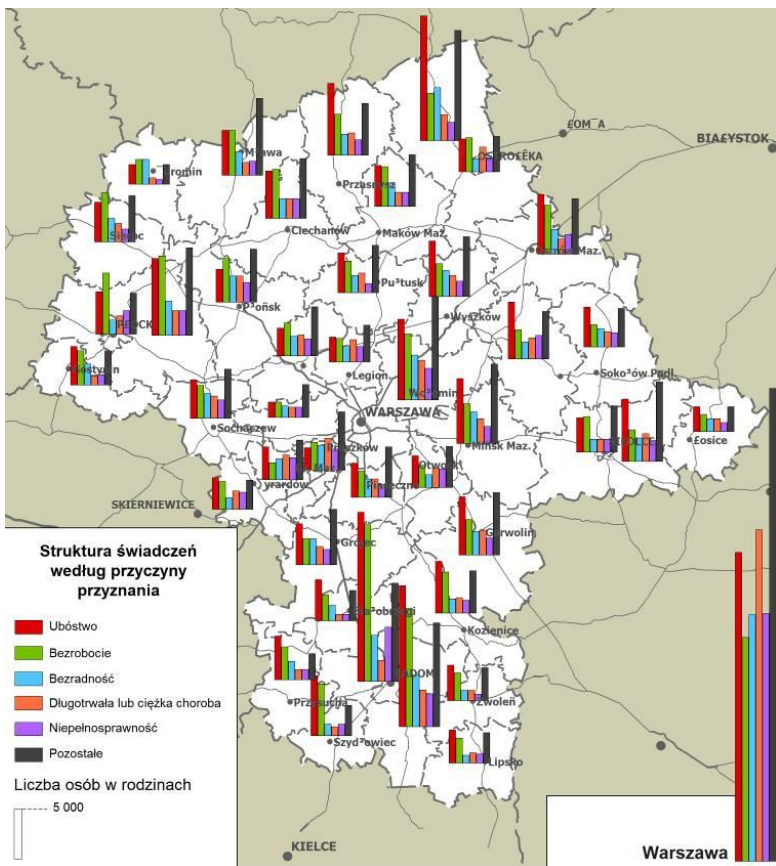
## 2e. METODY BADAŃ I ŹRÓDŁA DANYCH

Obszar badań	Główne pytania badawcze	Źródła danych	Metody analizy danych
Kultura i sport	<p>9. Jak kształtują się lokalne zasoby instytucji kulturalnych i jaki jest poziom uczestniczenia w kulturze mieszkańców GOM?</p> <p>10. Jak kształtuje się dostępność obiektów infrastruktury sportowej i turystycznej?</p>	<p>Bank Danych Lokalnych;</p> <p>Diagnoza Społeczna;</p> <p>Dane Ministerstwa Kultury i Dziedzictwa Narodowego;</p> <p>Dane Ministerstwa Sportu i Turystyki</p>	<p>Analiza statystyczna;</p> <p>Analizy dostępności przestrzennej;</p> <p>Analiza przestrzenna i kartograficzna;</p>

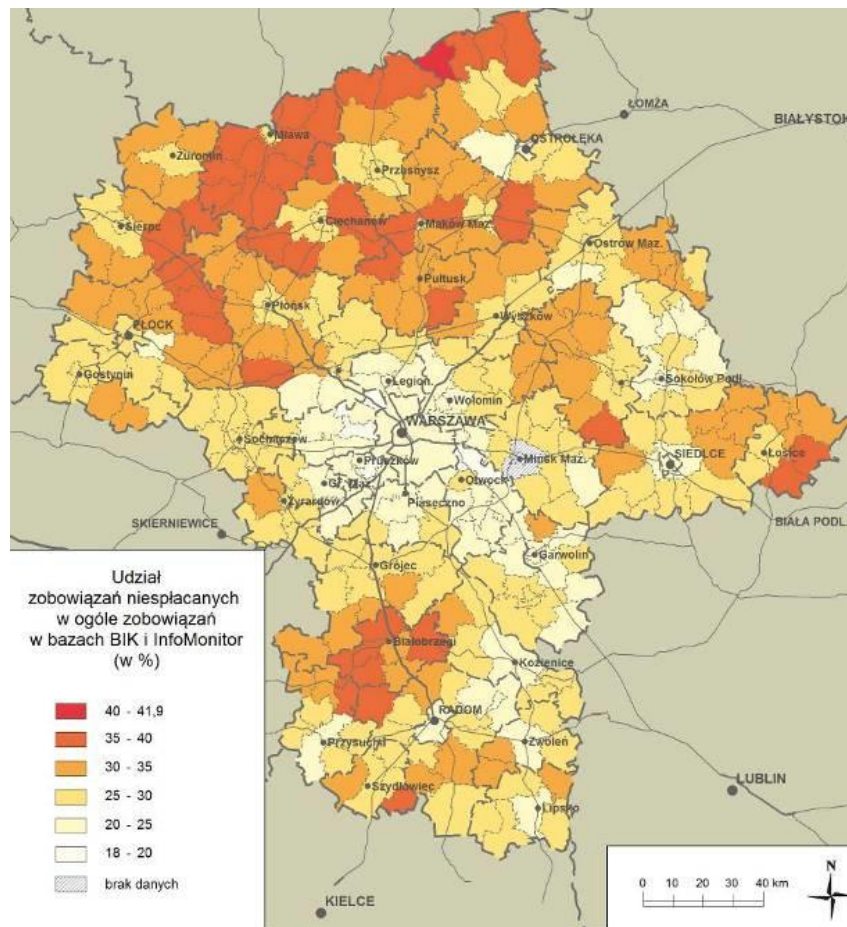


### 3a. PRZYKŁADY BADAŃ

#### UBÓSTWO



#### PROBLEMY FINANSOWE

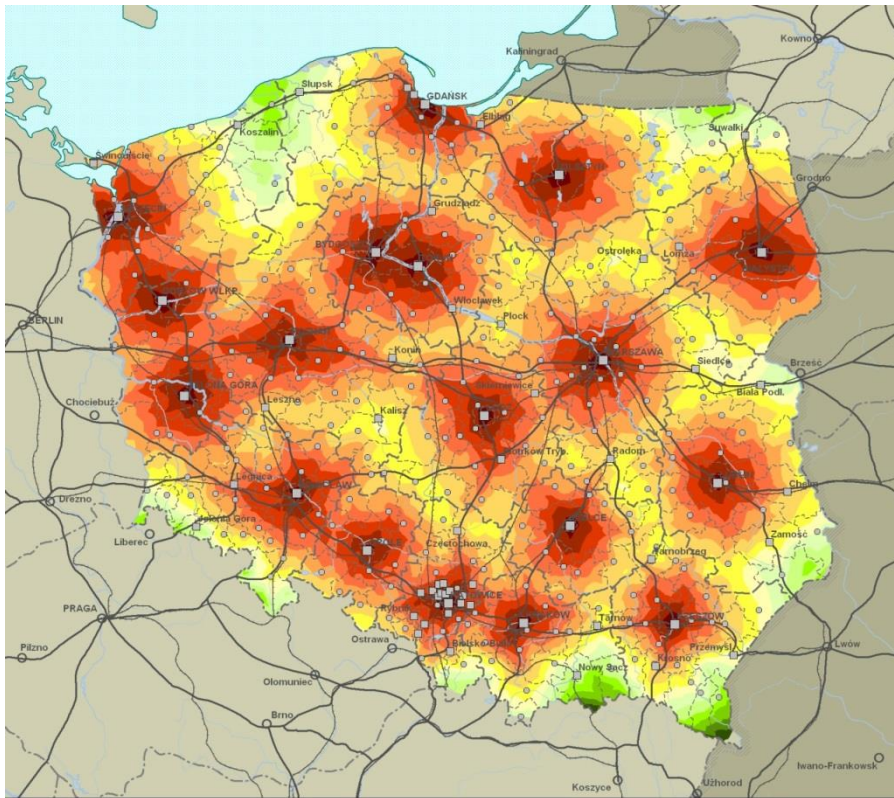


Źródło:  
Trendy Rozwojowe Mazowsza, 2012 IGIPIZ PAN/MBPR (M. Stępnik, P. Śleszyński)

# 3b. PRZYKŁADY BADAŃ

## WYKLUCZENIE PRZESTRZENNE

## STRATY CZASOWE



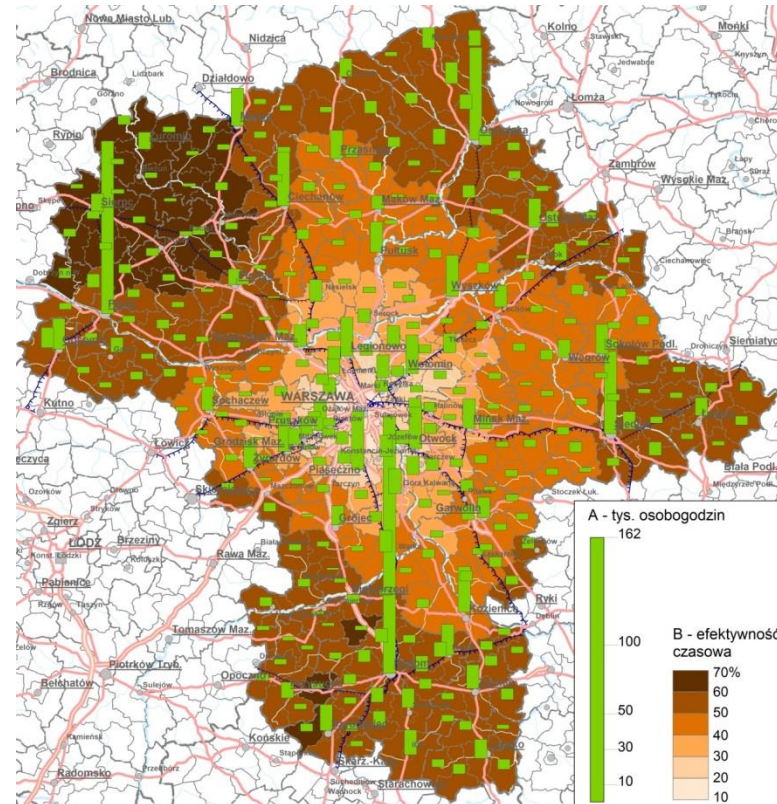
Kategorie administracyjne ośrodków miejskich

- stoleczny i wojewódzki
- powiatowy grodzki
- powiatowy
- miasta poza granicami kraju
- liczbie mieszkańców powyżej 100 tys.

Izochrony dojazdu samochodem do centrów miast wojewódzkich (poza godzinami szczytu)

0 15 30 45 60 75 90 105 120 135 150 165 180 195 210 minut

0 50 100 km

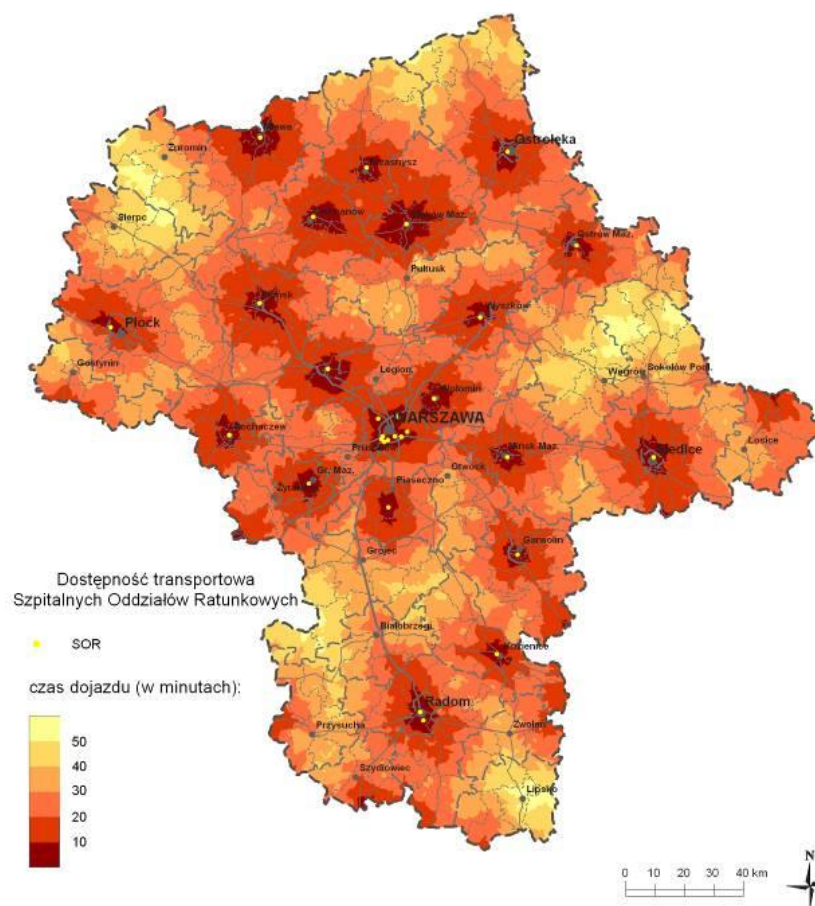
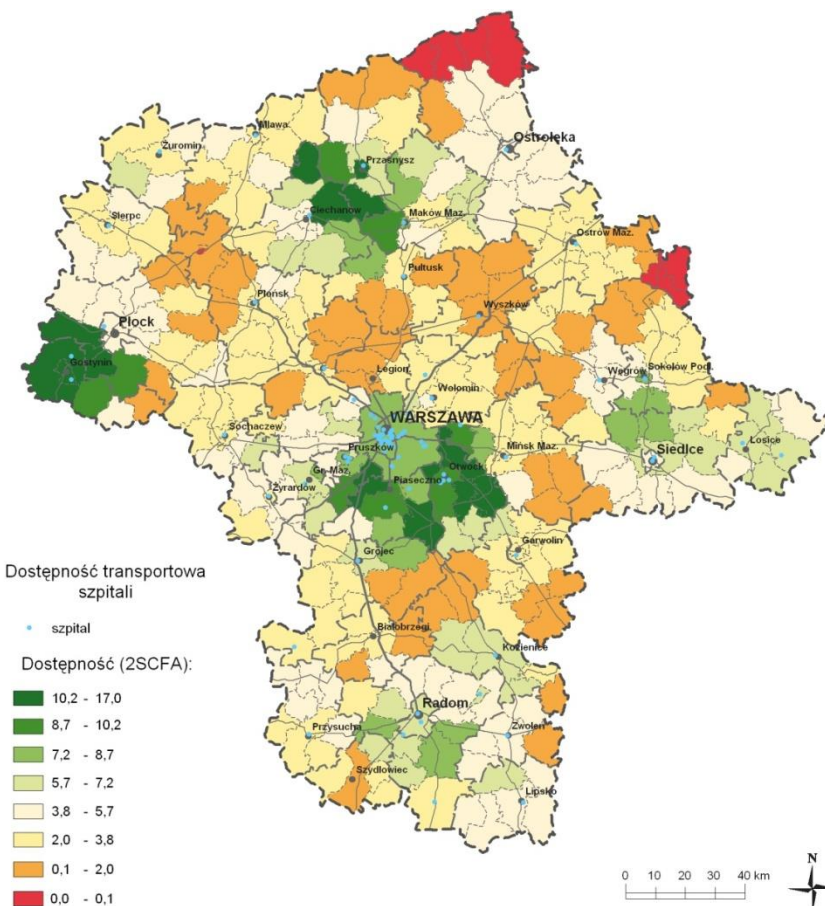


Źródło: Krajowa Strategia Rozwoju Regionalnego, 2012 (P. Śleszyński)

Źródło: P. Śleszyński (2012, Trendy Rozwojowe Mazowsza)

## 3c. PRZYKŁADY BADAŃ

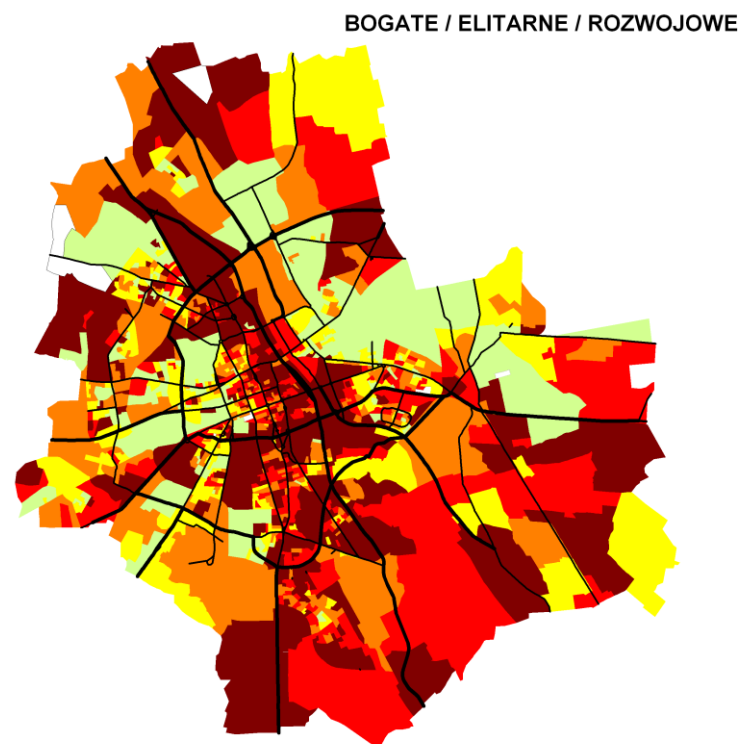
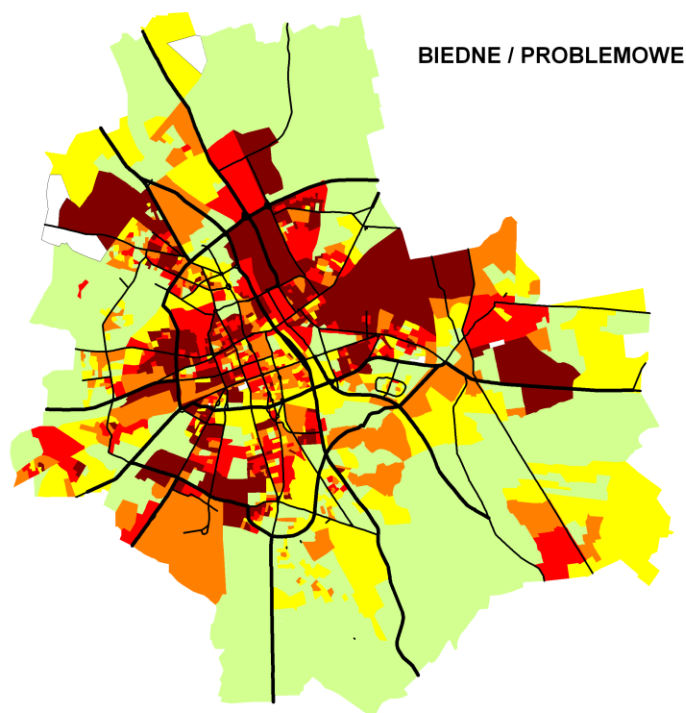
### BEZPIECZEŃSTWO



Źródło: Trendy Rozwojowe Mazowsza, 2012, IGiPZ PAN/MBPR (M. Stępniaik)

## 3d. PRZYKŁADY BADAŃ

### WALORYZACJA PRZESTRZENNA OBSZARÓW WEDŁUG DANYCH NSP

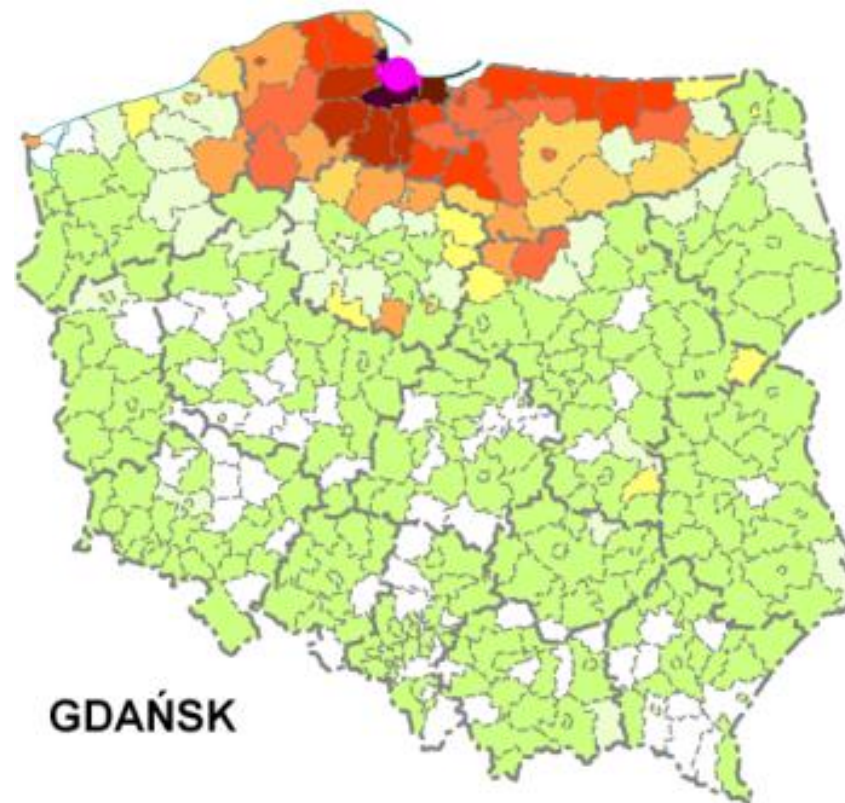
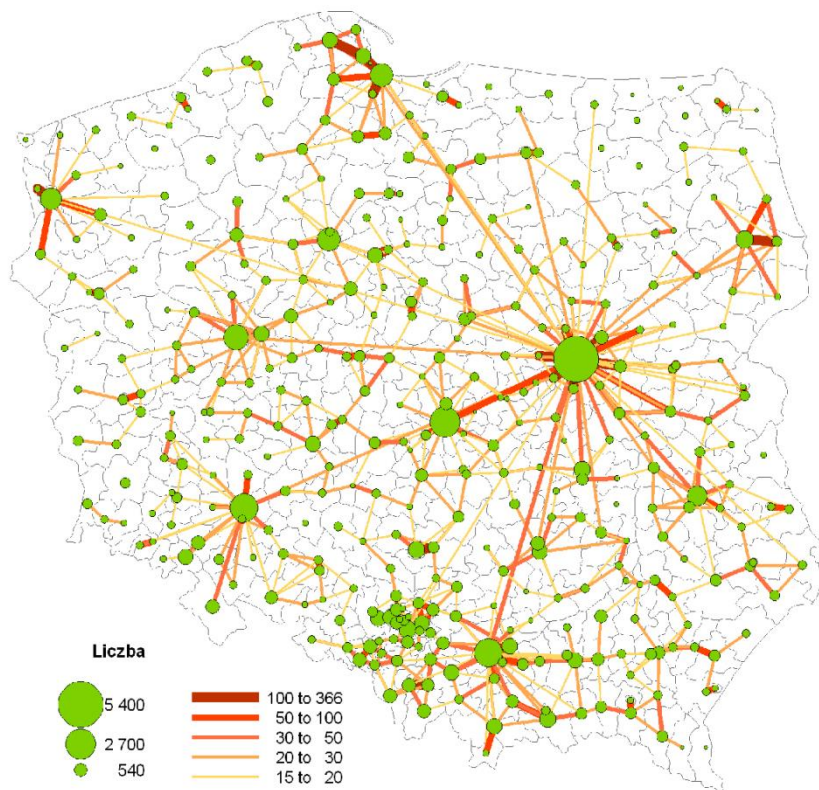


Źródło: P. Śleszyński (2012)

## 3e. PRZYKŁADY BADAŃ

### POWIĄZANIA MAŁŻEŃSKIE

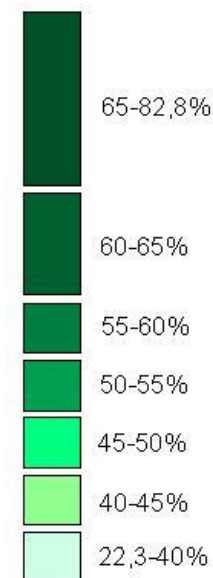
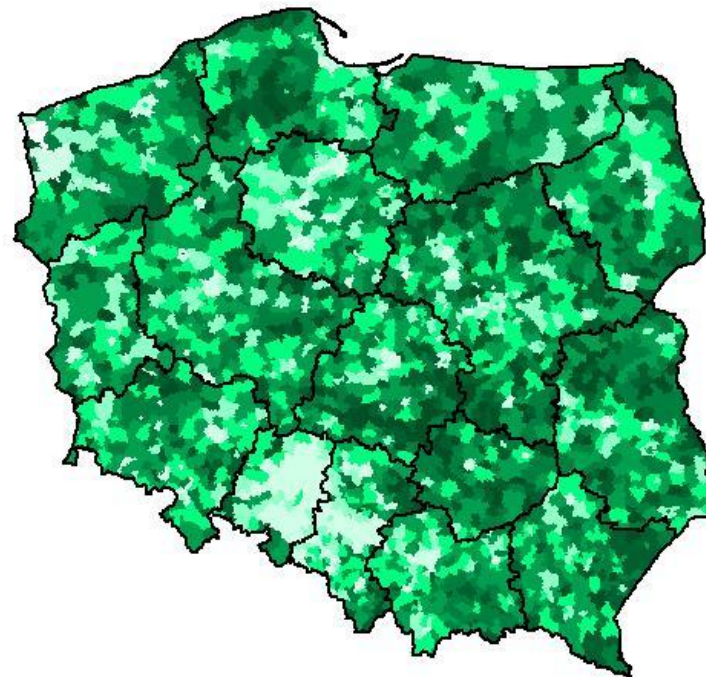
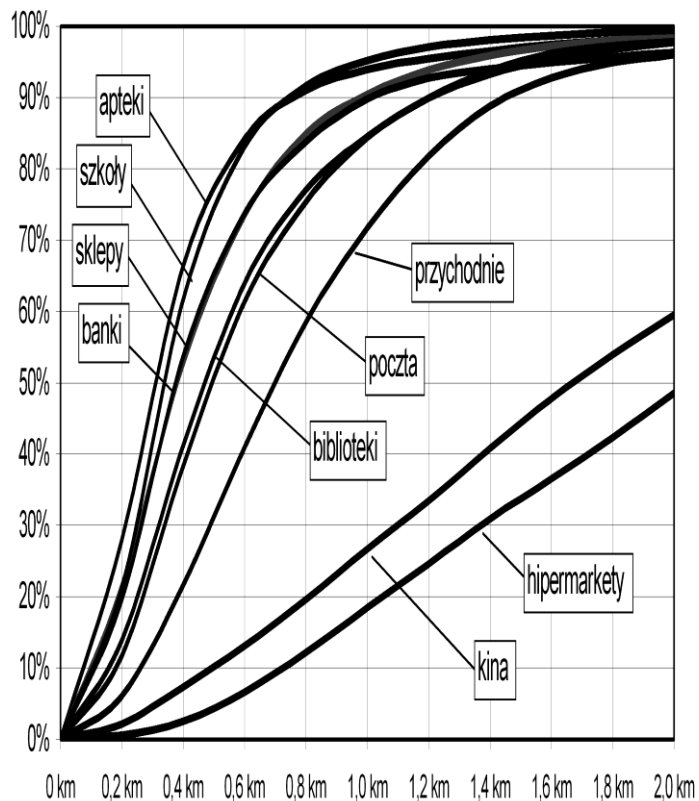
### ZLEWNIE MIGRACYJNE



Źródło: P. Śleszyński (2011)

## 3f. PRZYKŁADY BADAŃ

### DOSTĘPNOŚĆ PRZESTRZENNA DO USŁUG

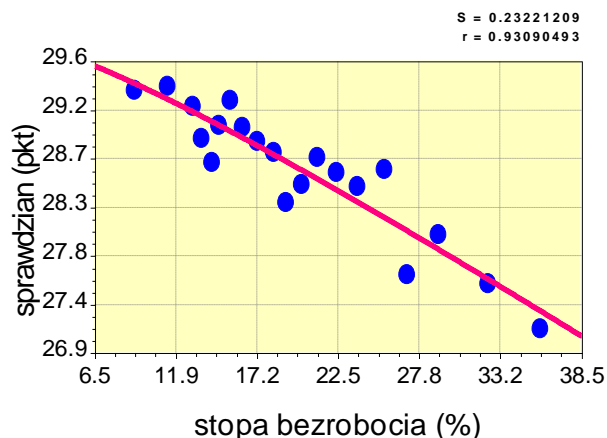
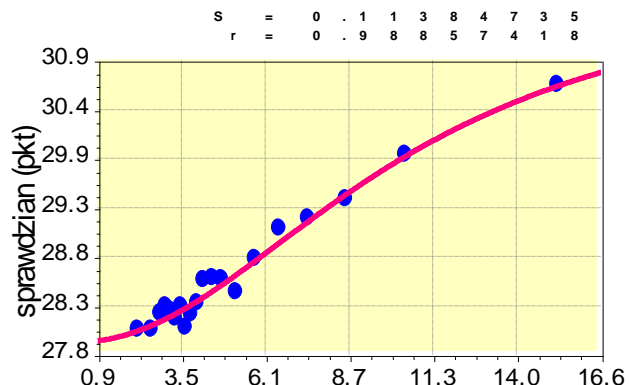


Źródło: P. Śleszyński (2004)

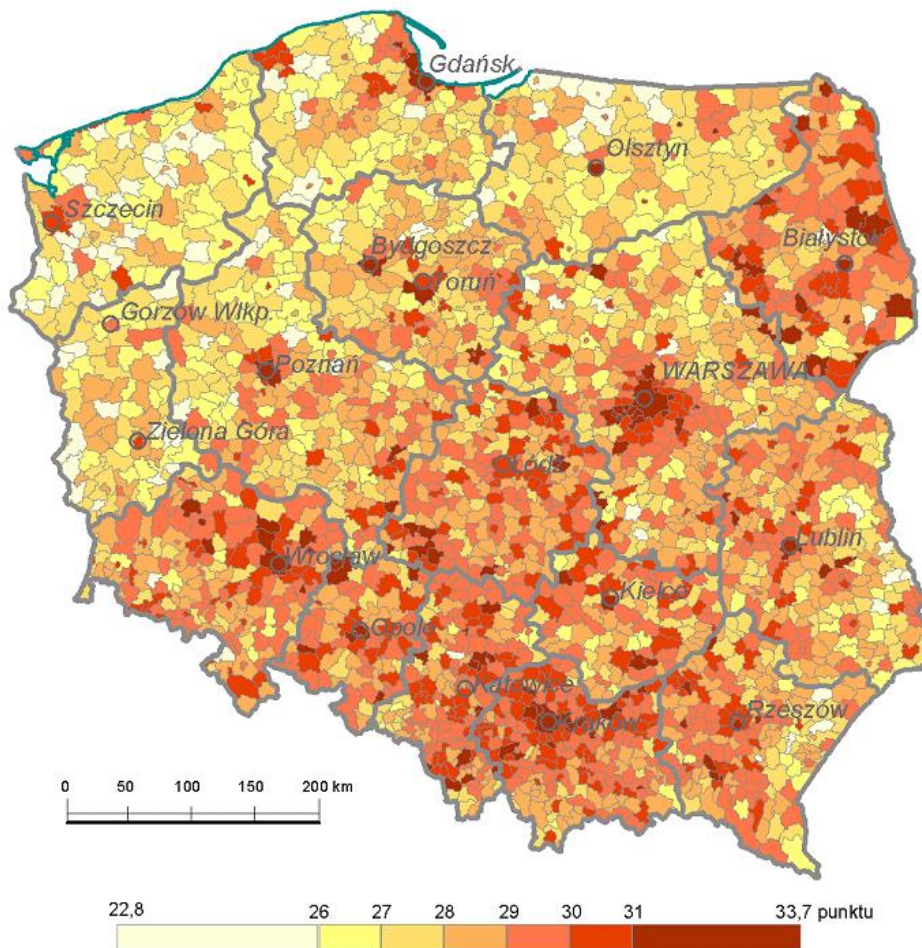
Źródło: M. Kowalski, P. Śleszyński (2004)

## 3g. PRZYKŁADY BADAŃ

### WYNIKI EDUKACYJNE (SPRAWDZIAN W SZKOLE PODSTAWOWEJ)



ludność z wykształceniem podstawowym (%)



Źródło: P. Śleszyński (2005)

## 4a. PYTANIA BADAWCZE/WARSZTATOWE

### A) METODOLOGIA

1. Czy przedstawiony zakres badawczy (5 obszarów badawczych) jest wyczerpujący? Czy potrzebne są zmiany i uzupełnienia?
2. Jaki poziom szczegółowości przestrzennej jest najlepszy z punktu widzenia praktycznej przydatności? Powiat, gmina, dzielnica, rejon urbanistyczny, miejscowość?
3. Czy zakres czasowy (dla całego projektu) jest optymalny, czy w kontekście diagnozy społecznej potrzebne są korekty?
4. Które z wymienionych dostępnych danych mogą być obciążone błędami (np. z powodu rejestracji, definicji zdarzeń, itp.)?
5. Jakie dane z zakresu nakładów i efektów polityki społecznej mogą być udostępnione w dużej szczegółowości przestrzennej?



## 4b. PYTANIA BADAWCZE/WARSZTATOWE

### B) POLITYKA SPOŁECZNA

1. **Jakie są, a jakie powinny być cele i zakres lokalnych programów pomocy i polityki społecznej?**
2. **Jakie są problemy koordynacji tych polityk?**
3. **Czy dla GOM jest potrzebna jedna czy wiele polityk społecznych? Jaki powinien być jej zakres przestrzenny i czasowy?**
4. **Czy samorządy realizują programy włączenia społecznego?**

## 4c. PYTANIA BADAWCZE/WARSZTATOWE

### C) ZRÓŻNICOWANIA SPOŁECZNO-PRZESTRZENNE

1. **Czy obserwuje się wzrost lub spadek różnicowań?**
2. **W jakich aspektach społecznych (osadnictwo, dostępność społeczna i przestrzenna, polaryzacja edukacyjna, zawodowa, itp.) to następuje?**
3. **Na jakich obszarach (geograficznych) koncentrują się problemy społeczne?**
4. **Czy obserwowane są i czy mają wpływ na rozwój różnicowania kulturowe?**



## 4d. PYTANIA BADAWCZE/WARSZTATOWE

### D) AKTYWNOŚĆ I INTEGRACJA SPOŁECZNA

1. **Jakie są problemy włączania społeczeństwa do inicjatyw publicznych? Czy prowadzone są działania na rzecz wzmocnienia tych aktywności?**
2. **Jak godzić wartości indywidualne ze wspólnotowymi (np. własności prywatnej w kontekście swobodnego inwestowania)?**
3. **Jakie kanały komunikacji społecznej mogą być przydatne dla zwiększania spójności GOM oraz identyfikacji przestrzenno-społecznej?**
4. **Jakie są problemy integracji społecznej na obszarach napływowych (osadnictwo podmiejskie)?**



## 4e. PYTANIA BADAWCZE/WARSZTATOWE

### D) OCHRONA ZDROWIA I BEZPIECZEŃSTWO PUBLICZNE

### E) KULTURA I SPORT

1. **Jakie powinny być priorytety polityk samorządowych w zaspokajaniu potrzeb społecznych?**
2. **Czy i jakie są stosowane wskaźniki i mierniki zaspokojenia potrzeb społecznych, w tym w zakresie dostępności usług?**
3. **Jaki powinien być podział kompetencyjny (gmina, powiat, województwo, ew. inne) w zakresie zarządzania poszczególnymi przedmiotami polityk społecznych (opieka społeczna, edukacja, kultura, itd.)?**

**Dziękujemy serdecznie za uwagę i prosimy o przesyłanie dodatkowych uwag i komentarzy**

**Przemysław Śleszyński**  
**psleszyn@twarda.pan.pl**

**Marcin Stępnik**  
**stepniak@twarda.pan.pl**

**Więcej na temat Projektu**  
**[www.metropoliagdansk.pl/strategia-rozwoju-metropolii-2030/](http://www.metropoliagdansk.pl/strategia-rozwoju-metropolii-2030/)**